

05



JACKEN, WESTEN & FLEECE

Jacken **83** Westen **91** Fleece **96**

TJ9646 85



BY151 | BY151 **Recycled Windrunner**

100% Polyester
S, M, L, XL, XXL, 3XL, 4XL, 5XL
82 g/m²

Build Your Brand

BLACK/BLACK BLACK/WHITE

63% Polyester / 37% recycelter Polyester | Mesh-Futter und Kapuze | Ripp-Bündchen am Saum und an den eingesetzten Ärmeln | Regular Fit | Durchgehender Reißverschluss



BY147 | BY147 **Ladies' Recycled Windrunner**

100% Polyester
XS, S, M, L, XL, XXL, 3XL, 4XL, 5XL
82 g/m²

Build Your Brand

BLACK/BLACK BLACK/WHITE

63% Polyester / 37% recycelter Polyester | Regular Fit | Atmungsaktives Mesh-Futter | Ripp-Bündchen am Saum und an den eingesetzten Ärmeln | Zipper und Kapuze



TJ9602 | 9602 **Club Jacket**

Außen: 90% Polyester / 10% Elasthan, Innen: 100% Nylon
XS, S, M, L, XL, XXL, 3XL, 4XL, 5XL
210 g/m²

Tee Jays

XS, S, M, L, XL, XXL, 3XL, 4XL, 5XL

BLACK
XS, S, M, L, XL, XXL, 3XL
DARK GREY (SOLID) DEEP GREEN NAVY
RED

Außen: 90% recycelter Polyester / 10% Elasthan, Futter: 100% recyceltes Nylon 380T | Funktionale, leichte Club-Jacke | Hochwertig | Dehnbares recyceltes Material | Klares und sportliches Design | Hochwertiger SBS-Reißverschluss | Zwei große Fronttaschen | Innentasche | Praktische Rippenlösung an der Unterseite und am Ärmelsaum | Wasserabweisend | Verstellbarer Saum mit Kordelstopper



S5840 | ST5840 **Recycled Scuba Jacket**

Black Opal: 94% Polyester / 6% Elasthan, Anthra Heather: 81% Polyester / 13% Viskose
S, M, L, XL, XXL
300 g/m²

Stedman®

ANTHRA HEATHER BLACK OPAL

Umweltfreundlich aus recyceltem Material (8 Plastikflaschen pro Jacke) | Reißverschluss mit Metall-Zipper (nickelfrei) | Scuba-Kapuze mit 2-farbigem Kordelzug | Metall-Ösen für Kordelzug (nickelfrei) | Zwei Seitentaschen mit verdeckten Reißverschlüssen | Dekorative Flatlock-Nähte | Eigenmaterial-Ärmelabschluss | Nackenband | Seitennähte | Hochwertiges Webetikett im Kragen | Abreißbares Pflegeetikett an der Seitennaht | Waschbar bis 40 °C | Kein Marken-Etikett im Nacken



S5940 | ST5940 **Recycled Scuba Jacket Women**

Black Opal: 94% Polyester / 6% Elasthan, Anthra Heather: 81% Polyester / 13% Viskose
XS, S, M, L, XL
300 g/m²

Stedman®

ANTHRA HEATHER BLACK OPAL

Umweltfreundlich aus recyceltem Material (8 Plastikflaschen pro Jacke) | Reißverschluss mit Metall-Zipper (nickelfrei) | Scuba-Kapuze mit elastischer Einfassung und 2-farbigem Kordelzug | Metall-Ösen für Kordelzug (nickelfrei) | Zwei Seitentaschen mit verdeckten Reißverschlüssen | Elastische Einfassung am Saum | Dekorative Flatlock-Nähte | Eigenmaterial-Ärmelabschluss | Nackenband, Seitennähte | Hochwertiges Webetikett im Kragen | Abreißbares Pflegeetikett an der Seitennaht | Waschbar bis 40 °C | Kein Marken-Etikett im Nacken



RG4230 | TRA423 **Honestly Made Recycled Thermal Jacket**

100% Polyester
XS, S, M, L, XL, XXL, 3XL

Regatta Honestly Made

BLACK NAVY

Obermaterial aus 100% recyceltem Polyester mit wasserabweisender, gewachster Oberfläche | Futter aus 100% recyceltem Polyester | Thermoguard-Isolierung aus 100% recyceltem Polyester | Stretch-Bündchen an Ärmeln, Kapuze und Saum | 2 untere Taschen mit Reißverschluss | Kann leicht zusammengedrückt werden

Result
GENUINE RECYCLED



RT237 | R237X

**Recycled Compass
Padded Softshell**

100% Polyester

XS, S, M, L, XL, XXL, 3XL, 4XL

Result Genuine Recycled

XS, S, M, L, XL, XXL, 3XL, 4XL

| | |
|-------------|------------|
| NAVY/GREY | NAVY/NAVY |
| NAVY/RED | NAVY/ROYAL |
| NAVY/YELLOW | |

XS, S, M, L, XL, XXL, 3XL

| | |
|--------------|--------------|
| BLACK/BLACK | BLACK/GREY |
| BLACK/LIME | BLACK/ORANGE |
| BLACK/RED | BLACK/ROYAL |
| BLACK/YELLOW | |

Stoff am Torso: Außenmaterial: 100 % recycelter JIAREN® Polyester, Füllung: 100 % recycelter REPREVE®-Polyester mit 180 g/m², Innenfutter: 100 % Polyester | Stoff an den Ärmeln: 2-lagiges Softshell-Gewebe mit 280 g/m² aus mechanischem Garn, Obermaterial: 60% Polyester / 40% recycelter TOPGREEN®-Polyester, Innenschicht: 70% Polyester-Mikrofleece / 30% recycelter TOPGREEN®-Polyester | Spritzwasserabweisend | Windabweisend | Atmungsaktiv | Kontrastfarbene Reißverschlüsse an den Taschen | Durchgehender YKK-Reißverschluss vorne mit Kinnenschutz | Gepolsterter Stehkragen | Wattierter Torso | Eingefasste, weiche Bündchen | Schwarze Reißverschluss-Anhänger | Anhänger | Hochwertige REPREVE®-Recycling-Wattierung aus umweltfreundlichen Materialien, hergestellt aus recycelten Plastikflaschen und Industrieabfällen | Bedruckbare Ärmel aus umweltfreundlichem TOPGREEN®-Softshell-Polyester | Bereit für Branding | Hergestellt aus 14 Plastikflaschen (1 Liter)

**BEST
SELLER**





JAMES & NICHOLSON



JN1820 | JN1820 Men's Hybrid Jacket

100% Polyester
XS, S, M, L, XL, XXL, 3XL, 4XL, 5XL, 6XL
 280 g/m² James&Nicholson

| | |
|-------------------|-------------------|
| BLACK/BLACK | BLACK/NEON ORANGE |
| BLACK/NEON YELLOW | CARBON/CARBON |
| NAVY/NAVY | |

Oberstoff + Futterstoff: recyceltes Polyester, Wattierung: Polyester | Softshell-Jacke im attraktiven Materialmix | Pflegeleichtes 2-Lagen Softshell-Material kombiniert mit gesteppten Einsätzen im Vorder- und Rückenteil | Wasser- und schmutzabweisend durch BIONIC-FINISH®ECO | Wärmende DuPont™ Sorona® Wattierung | Stehkragen | Durchgehend unterlegter 2-Wege-Reißverschluss mit Windschutzblende und Kinnschutz | Weitenregulierung am Saum | Seitentaschen und Brusttasche mit Reißverschluss, eine Innentasche mit Klettverschluss | Reflektions-Elemente (keine Schutzfunktion, keine PSA) an Vorder- und Rückenteil | Reißverschluss zur Rückenveredelung | YKK-Reißverschlüsse



JAMES & NICHOLSON



JN1819 | JN1819 Ladies' Hybrid Jacket

100% Polyester
XS, S, M, L, XL, XXL, 3XL, 4XL
 280 g/m² James&Nicholson

| | |
|-------------------|-------------------|
| BLACK/BLACK | BLACK/NEON ORANGE |
| BLACK/NEON YELLOW | CARBON/CARBON |
| NAVY/NAVY | |

Oberstoff + Futterstoff: recyceltes Polyester, Wattierung: Polyester | Softshell-Jacke im attraktiven Materialmix | Pflegeleichtes 2-Lagen Softshell-Material kombiniert mit gesteppten Einsätzen im Vorder- und Rückenteil | Wasser- und schmutzabweisend durch BIONIC-FINISH®ECO | Wärmende DuPont™ Sorona® Wattierung | Stehkragen | Durchgehend unterlegter 2-Wege-Reißverschluss mit Windschutzblende und Kinnschutz | Weitenregulierung am Saum | Seitentaschen und Brusttasche mit Reißverschluss, eine Innentasche mit Klettverschluss | Reflektions-Elemente (keine Schutzfunktion, keine PSA) an Vorder- und Rückenteil | Reißverschluss zur Rückenveredelung | YKK-Reißverschlüsse | Leicht tailliert



TEE JAYS



TJ9644 | 9644 Lite Jacket

100% Polyester
XS, S, M, L, XL, XXL, 3XL, 4XL, 5XL
 Tee Jays

XS, S, M, L, XL, XXL, 3XL, 4XL, 5XL

| | |
|----------------------------------|------|
| BLACK | |
| XS, S, M, L, XL, XXL, 3XL | |
| DEEP GREEN | NAVY |

360T-Ripstop-Polyester mit PU-Beschichtung | Leichte, wattierte Jacke | Recycelter Polyester und hochwertige DuPont™-Isolierung | Mattes, strukturiertes 1x1 Ripstop-Gewebe | SBS-Reißverschluss | Innentasche | Zwei große Fronttaschen | Versteckte elastische Ärmelabschlüsse | Verstellbarer Saum mit Kordelstopper | Wasserabweisend



TEE JAYS



TJ9646 | 9646 Lite Hooded Jacket

100% Polyester
XS, S, M, L, XL, XXL, 3XL
 Tee Jays

| | | |
|-------|------------|--------------|
| BLACK | DEEP GREEN | DUSTY ORANGE |
| NAVY | | |

360T-Ripstop-Polyester mit PU-Beschichtung | Leichte, wattierte Jacke mit geformter Kapuze | Recycelter Polyester | 25% mehr hochwertige DuPont™-Isolierung als Artikelnummer 9644 | Mattes, strukturiertes 1x1 Ripstop-Gewebe | SBS-Reißverschluss | Innentasche | Zwei große Fronttaschen | Versteckte elastische Ärmelabschlüsse | Verstellbarer Saum mit Kordelstopper | Wasserabweisend



TEE JAYS



TJ9647 | 9647 Women's Lite Hooded Jacket

Außen+Wattierung: 100% Polyester, Futter: 100% Nylon
S, M, L, XL, XXL, 3XL
 Tee Jays

| |
|-------|
| BLACK |
|-------|

Außenmaterial: 100% recycelter Polyester 360T, Futter: 100% recyceltes Nylon 380T, Isolierung: 100% Polyester DuPont™-Isolierung | Geformte Kapuze | Zwei große Fronttaschen | Innentasche | Verstellbarer Saum mit Kordelstopper | Wasserabweisend | Mattes, strukturiertes 1x1 Ripstop-Gewebe | SBS-Reißverschluss | Versteckte elastische Ärmelabschlüsse



REGATTA PROFESSIONAL



RG536 | TRA536 Vintage Puffer Jacket

100% Polyester
S, M, L, XL, XXL, 3XL
 Regatta Professional

| | |
|------------------|-------------|
| SEAL GREY/BLACK | SOLAR/BLACK |
| STRONG BLUE/NAVY | |

Sturm-Manschetten | Schwere Füllung | Recycelte Füllung aus ca. 30 Kunststoffflaschen (500 ml) | Herausrennbares Etikett



JAMES & NICHOLSON

JN1171 | JN1171

Ladies' Softshell Jacket

100% Polyester
XS, S, M, L, XL, XXL
290 g/m²

James&Nicholson

| | | |
|-------------|-------|----------|
| BLACK | BROWN | GRAPHITE |
| NAUTIC BLUE | NAVY | RED |



Klassische Softshell-Jacke in sportlichem Design aus recyceltem Polyester | Angenehm weiches 3-Lagen Funktionsmaterial mit TPU-Membran | Wind- und wasserdicht (5.000mm Wasserssäule), atmungsaktiv und wasserdampfdurchlässig | Nähte nicht versiegelt | Innenseite aus Microfleece, Netzfutter im Vorderteil | Stehkragen | Zwei seitliche Taschen und eine Brusttasche mit Reißverschluss | Durchgehend hinterlegter 2-Wege-Reißverschluss mit Kinnschutz | Elastische Kordel am Saum zur Weitenregulierung | Reißverschluss zur Veredelung im Vorderteil | YKK-Reißverschlüsse | Leicht tailliert

JN1172 | JN1172

Men's Softshell Jacket

100% Polyester
S, M, L, XL, XXL, 3XL
290 g/m²

James&Nicholson

| | | |
|-------------|-------|----------|
| BLACK | BROWN | GRAPHITE |
| NAUTIC BLUE | NAVY | RED |



Klassische Softshell-Jacke in sportlichem Design aus recyceltem Polyester | Angenehm weiches 3-Lagen Funktionsmaterial mit TPU-Membran | Wind- und wasserdicht (5.000mm Wasserssäule), atmungsaktiv und wasserdampfdurchlässig | Nähte nicht versiegelt | Innenseite aus Microfleece, Netzfutter im Vorderteil | Stehkragen | Zwei seitliche Taschen und eine Brusttasche mit Reißverschluss | Durchgehend hinterlegter 2-Wege-Reißverschluss mit Kinnschutz | Elastische Kordel am Saum zur Weitenregulierung | Reißverschluss zur Veredelung im Vorderteil | YKK-Reißverschlüsse



SOL'S
the fair spirit

L03827 | 03827

Men's Falcon Zipped Softshell Jacket

94% Polyester / 6% Elasthan, Innen: 100% Polyester
S, M, L, XL, XXL, 3XL, 4XL
270 g/m²

SOL'S

| | | |
|--------------|------------|-----------------------|
| ABYSS BLUE | BLACK | CHARCOAL GREY (SOLID) |
| FOREST GREEN | PEPPER RED | ROYAL BLUE |



Recycelter Polyester / Elasthan – drei Lagen, Fleece innen: 100% Polyester | Nachhaltiges Material | Softshell 270 | Bequemer Schnitt | Reißverschluss-Öffnung | Zwei seitliche Taschen und eine Brusttasche mit Reißverschluss | Kontrastfarbene Reißverschlüsse | Elastisches Formband am Armabschluss und Saum | TearAway-Label

L03828 | 03828

Women's Falcon Zipped Softshell Jacket

94% Polyester / 6% Elasthan, Innen: 100% Polyester
S, M, L, XL, XXL, 3XL
270 g/m²

SOL'S

| | | |
|--------------|------------|-----------------------|
| ABYSS BLUE | BLACK | CHARCOAL GREY (SOLID) |
| FOREST GREEN | PEPPER RED | ROYAL BLUE |



Recycelter Polyester / Elasthan – drei Lagen, Fleece innen: 100% Polyester | Nachhaltiges Material | Softshell 270 | Bequemer Schnitt | Reißverschluss-Öffnung | Zwei seitliche Taschen und eine Brusttasche mit Reißverschluss | Kontrastfarbene Reißverschlüsse | Elastisches Formband am Armabschluss und Saum | TearAway-Label



Result
GENUINE RECYCLED



RT900 | R900M **Recycled 3-Layer Printable Softshell Jacket**

100% Polyester
XS, S, M, L, XL, XXL, 3XL, 4XL

Result Genuine Recycled

BLACK NAVY

Stoff: 3-lagiges Softshell-Gewebe mit 300 g/m², Obermaterial: 100% recycelter TOPGREEN®-Polyester; Mittelschicht: wasserdichte (8000 mm), atmungsaktive (1000 g) und winddichte TPU-Membran, Innenschicht: recyceltes 100% Polyester-Mikrofleece | Verbesserte Wasserabweisbarkeit: Regenwasser rollt von der Oberfläche des Kleidungsstücks ab | Atmungsaktiv | Windabweisend | Durchgehender YKK-Reißverschluss vorne mit Kinnschutz und Schieber | Reflektierende Schulterblende vorne und hinten | Steppstich-Detail vorne und hinten | Brust- und Vordertaschen mit Reißverschluss | Geformte Body-Einsätze und taillierte Passform | Offener Ärmelabschluss und Taillenbund | Stehkragen | Aufhänger | Verbesserte wasserabweisende Eigenschaft | Umweltfreundliche TOPGREEN®-Materialien aus recycelten PET-Flaschen | Recyclebar | PFOA-frei | Bereit für Branding | Polybeutel ist biologisch abbaubar | Hergestellt aus 19 Plastikflaschen (1 Liter)



Result
GENUINE RECYCLED



RT900F | R900F **Women's Recycled 3-Layer Printable Softshell Jacket**

100% Polyester
XS, S, M, L, XL, XXL
300 g/m²

Result Genuine Recycled

BLACK NAVY

Außenschicht: 100% recyceltes TOPGREEN®-Polyester; Mittelschicht: wasserdichte (8000 mm), atmungsaktive (1000 g) und winddichte TPU-Membran, Innenschicht: recyceltes 100% Polyester-Mikrofleece | YKK-Reißverschluss mit Kinnschutz und abnehmbarem Schieber | Reflektierende Schulterblende vorne und hinten | Steppstich-Detail vorne und hinten | Brust- und Vordertaschen mit Reißverschluss | Geformte Body-Einsätze und taillierte Passform | Offener Ärmelabschluss und Taillenbund | Stehkragen | Aufhänger | Verbesserte wasserabweisende Eigenschaft | Umweltfreundliche TOPGREEN®-Materialien aus recycelten PET-Flaschen als nachhaltige Alternative zu herkömmlichen Garnen | Recyclebar | Hergestellt aus 18 Plastikflaschen (1 Liter) | PFOA-frei



Result
GENUINE RECYCLED

RT901 | R901M **Men's Recycled 2-Layer Printable Softshell Jacket**

100% Polyester
S, M, L, XL, XXL, 3XL
280 g/m²

Result Genuine Recycled

BLACK NAVY ROYAL
WORKGUARD GREY



Material: 2-lagiges Softshell-Gewebe mit 280 g/m² aus recyceltem, mechanischem Garn, Obermaterial: 100% recycelter TOPGREEN®-Polyester; Innenschicht: recyceltes 100% Polyester-Mikrofleece | Spritzwasserabweisend | Atmungsaktiv | Windabweisend | Umweltfreundlicher YKK NATULON®-Reißverschluss vorne und seitlich | Umweltfreundliche TOPGREEN®-Materialien aus recycelten PET-Flaschen | Schlanke, modische Passform | Eingefasste, weiche Bündchen | Flacher Saum am Bund | Aufhänger | Recyclebar | Bereit für Branding | Polybeutel ist biologisch abbaubar | Hergestellt aus 19 Plastikflaschen (1 Liter)



RT901F | R901F **Women's Recycled 2-Layer Printable Softshell Jacket**

100% Polyester
XS, S, M, L, XL, XXL
280 g/m²

Result Genuine Recycled

BLACK NAVY ROYAL
WORKGUARD GREY



Material: 2-lagiges Softshell-Gewebe mit 280 g/m² aus recyceltem, mechanischem Garn, Obermaterial: 100% recycelter TOPGREEN®-Polyester; Innenschicht: recyceltes 100% Polyester-Mikrofleece | Spritzwasserabweisend | Atmungsaktiv | Windabweisend | Umweltfreundlicher YKK NATULON®-Reißverschluss vorne und seitlich | Umweltfreundliche TOPGREEN®-Materialien aus recycelten PET-Flaschen | Schmale Passform an der Taille | Eingefasste, weiche Bündchen | Flacher Saum am Bund | Aufhänger | Recyclebar | Bereit für Branding | Polybeutel ist biologisch abbaubar | Hergestellt aus 19 Plastikflaschen (1 Liter)



HONESTLY MADE
REGATTA
PROFESSIONAL



RG6000 | TRA600 **Honestly Made Recycled Softshell Jacket**

100% Polyester
S, M, L, XL, XXL, 3XL

Regatta Honestly Made

BLACK NAVY NEW ROYAL SEAL GREY

100 % recyceltes, gewebtes Softshell-Gewebe mit warmer Rückseite, bedruckbar | Wasserabweisend | Windabweisend | Superweicher Griff | Schnell trocknend | 1 Brusttasche mit Reißverschluss | 2 untere Taschen mit Reißverschluss



HONESTLY MADE
REGATTA
PROFESSIONAL



RG616 | TRA616 **Honestly Made Recycled Womens Softshell Jacket**

100% Polyester
36 (10), 38 (12), 40 (14), 42 (16), 44 (18), 46 (20)
270 g/m²

Regatta Honestly Made

BLACK NAVY NEW ROYAL SEAL GREY

100 % recyceltes, gewebtes Softshell-Gewebe mit warmer Rückseite, bedruckbar | Wasser- und windabweisend | Superweicher Griff und schnelles Trocknen | Eine Brusttasche mit Reißverschluss und zwei untere Taschen mit Reißverschluss | Hergestellt aus mindestens 15 Kunststoffflaschen



REGATTA
PROFESSIONAL



RG397 | TRW397 **Eco Dover Jacket**

100% Polyester
XS, S, M, L, XL, XXL, 3XL, 4XL

Regatta Professional

BLACK/ASH (HEATHER) NAVY/NAVY SEAL GREY/BLACK

Wasserdichtes Hydrafort-Polyester-Gewebe | Obermaterial beinhaltet recycelter Polyester-Garn | Futter aus 220er Symmetry-Fleece mit Antipilling-Ausstattung | Kragen mit Fleecefutter | Winddichtes Material | Thermo-Guard-Wärmeschutz in den Ärmeln | Nähte getaped | Integrierte Kapuze mit Verstellmöglichkeit | Windschutzleiste mit Klettverschluss | Verstellbare Manschetten | Zwei tief angesetzte Reißverschluss-Taschen | Integrierte, aufgesetzte Sicherheitstasche | Verdeckter Reißverschluss im Futter als Zugang zum Besticken



Result
GENUINE RECYCLED



RT240 | R240X **Recycled Black Compass Padded Winter Jacket**

100% Polyester
XS, S, M, L, XL, XXL, 3XL

Result Genuine Recycled

BLACK/BLACK BLACK/GREY BLACK/LIME
BLACK/ORANGE BLACK/RED BLACK/ROYAL

Außen: 100% mechanisch dehnbarer, recycelter TOPGREEN-Polyester und (nicht recycelte) TPU-Membran; Wattierung: 100% 160 g/m² recycelter REPVE®-Polyester; Futter in Oberteil und Kapuze: 100% 200g/m² recycelter TOPGREEN-Polyester-Fleece; Futter in Ärmeln: 100% recycelter JIAREN-Polyester | Atmungsaktiv | Windabweisend | Spritzwasserabweisend | Dick gepolstertes Oberteil mit Fleece-Wattierung | YKK-Reißverschluss vorne mit Kinnschutz | Kontrastfarbene Reißverschlüsse an den Taschen | Kapuze mit Fleecefutter | Windschutzleiste innen | Eingefasste, weiche Bündchen | Schwarze Reißverschluss-Anhänger | Innentasche | Aufhänger | TPU-Membran sorgt für zusätzlichen Wetterschutz | Recycelbar | Biologisch abbaubare Taschen und recycelte Kartons | Die hochwertige REPVE®-Recycling-Wattierung aus umweltfreundlichen Materialien, hergestellt aus recycelten Plastikflaschen und Industrieabfällen, ist das nachhaltige Gegenstück gewöhnlicher Garne | Umweltfreundliches TOPGREEN®-Polyester-Fleece | Recycelter JIAREN-Polyester | Hergestellt aus 27 Plastikflaschen (1 Liter)



NEW

NXT
ELEVATE



DEKO-TEX®
STANDARD 100
by OEKO-TEX®

EL37504 | 37504

**Men's Coltan
Softshelljacket**

Außen: 98% Polyester / 2% Elasthan; Innen:
100% Polyester
XS, S, M, L, XL, XXL, 3XL

Elevate NXT

| | | |
|------------|------|----------|
| BLACK | NAVY | NXT BLUE |
| STORM GREY | | |

Woven: 80% GRS zertifiziertes recyceltes Polyester / 18% Polyester / 2% Elasthan, 280 g/m² Bonding, Microfleece: 70% GRS zertifiziertes recyceltes Polyester / 30% Polyester | 8000 mm wasserdicht und 2000 g/m² atmungsaktiv | Dreilagig verklebt: Gewebt, TPU, Microfleece | GRS zertifizierter, umgekehrter Spulenreißverschluss vorne mittig | Seitentaschen mit GRS-zertifiziertem umgekehrtem Spulenreißverschluss | GRS-zertifizierter elastischer Kordelzug mit verstellbarem GRS-zertifiziertem Schnurschloss | Verstellbare Manschetten mit Klettverschluss | Halbmond | Transfer Hauptlabel



NEW

NXT
ELEVATE



DEKO-TEX®
STANDARD 100
by OEKO-TEX®

EL37505 | 37505

**Ladies' Coltan
Softshelljacket**

Außen: 98% Polyester / 2% Elasthan; Innen:
100% Polyester
XS, S, M, L, XL, XXL

Elevate NXT

| | | |
|------------|------|----------|
| BLACK | NAVY | NXT BLUE |
| STORM GREY | | |

Woven: 80% GRS zertifiziertes recyceltes Polyester / 18% Polyester / 2% Elasthan, 280 g/m² Bonding, Microfleece: 70% GRS zertifiziertes recyceltes Polyester / 30% Polyester | 8000 mm wasserdicht und 2000 g/m² atmungsaktiv | Dreilagig verklebt: Gewebt, TPU, Microfleece | GRS zertifizierter, umgekehrter Spulenreißverschluss vorne mittig | Seitentaschen mit GRS-zertifiziertem umgekehrtem Spulenreißverschluss | GRS-zertifizierter elastischer Kordelzug mit verstellbarem GRS-zertifiziertem Schnurschloss | Tailliert | Verstellbare Manschetten mit Klettverschluss | Halbmond | Transfer Hauptlabel



NEW

REGATTA
PROFESSIONAL



RG230 | TRA230

**Vintage Overhead
Anorak**

100% Polyester
S, M, L, XL, XXL, 3XL

Regatta Professional

| | |
|-----------------|-------------------|
| BLACK/SEAL GREY | BLACK/STRONG BLUE |
| NAVY/SPRUCE | |

Obermaterial aus 100% Ripstop-Polyester | Wasserdichtes und atmungsaktives Isotex-10.000-Polyestermaterial mit Stretchanteil | Nähte getaped | Mehrere Taschen, darunter zwei Seitentaschen mit Reißverschluss und vordere Aufbewahrungstasche | Recycelte Isolierung | Heraustrennbares Etikett



JAMES &
NICHOLSON



JN1180 | JN1180

Men's Allweather Jacket

100% Polyester
S, M, L, XL, XXL, 3XL

James&Nicholson

| | | |
|-----------------------------|---------------------------|------------------------------|
| BLACK | BLACK/CARBON/LIGHT RED | BRIGHT BLUE/NAVY/BRIGHT BLUE |
| CARBON/BRIGHT YELLOW/CARBON | LIGHT RED/BLACK/LIGHT RED | NAVY |

Leichte, gefütterte Outdoor Softshell Jacke | Oberstoff (140 g/m²): 100% recycelter Polyester, Futter: 100% recycelter Polyester / Funktionsmaterial aus recyceltem Polyester mit TPU-Membran | Wind- und wasserdicht (10.000mm Wassersäule) | Atmungsaktiv und wasserdampfdurchlässig (5.000 g/m²/24h) | Versiegelte Nähte | Wasserdichte Reißverschlüsse | Leichtes Netzfutter | Durchgehend hinterlegter 2-Wege-Reißverschluss mit Kinnschutz | 2 Seitentaschen, 1 Innentasche | Verstellbare Kapuze | Klettverschluss zur Weitenregulierung am Ärmel | Ergonomische Passform, verlängertes Rückenteil | Modische, reflektierende Details an Ärmel und Rückenteil | Reißverschluss zur Rückenveredelung | Reißverschlüsse:YKK



JAMES &
NICHOLSON



JN1179 | JN1179

Ladies' Allweather Jacket

100% Polyester
XS, S, M, L, XL, XXL

James&Nicholson

| | | |
|-----------------------------|---------------------------|------------------------------|
| BLACK | BLACK/CARBON/LIGHT RED | BRIGHT BLUE/NAVY/BRIGHT BLUE |
| CARBON/BRIGHT YELLOW/CARBON | LIGHT RED/BLACK/LIGHT RED | NAVY |

Leichte, gefütterte Outdoor Softshell Jacke | Leicht tailliert | Oberstoff (140 g/m²): 100% recycelter Polyester, Futter: 100% recycelter Polyester / Funktionsmaterial aus recyceltem Polyester mit TPU-Membran | Wind- und wasserdicht (10.000mm Wassersäule) | Atmungsaktiv und wasserdampfdurchlässig (5.000 g/m²/24h) | Versiegelte Nähte | Wasserdichte Reißverschlüsse | Leichtes Netzfutter | Durchgehend hinterlegter 2-Wege-Reißverschluss mit Kinnschutz | 2 Seitentaschen, 1 Innentasche | Verstellbare Kapuze | Klettverschluss zur Weitenregulierung am Ärmel | Ergonomische Passform, verlängertes Rückenteil | Modische, reflektierende Details an Ärmel und Rückenteil | Reißverschluss zur Rückenveredelung | Reißverschlüsse:YKK



RG241 | TRA241 **Men's Navigate Thermal Jacket**

100% Polyester
S, M, L, XL, XXL, 3XL

Regatta Professional

| | |
|-------------------|------------------|
| BLACK/CLASSIC RED | BLACK/NEW ROYAL |
| BLACK/SEAL GREY | NAVY/FRENCH BLUE |
| NAVY/SEAL GREY | |

100% Ripstop-Polyester mit warmer Wattierung aus recyceltem Polyester | Warmloft Performance-Technologie Isolierung | Mehrere Taschen, darunter zwei tief angesetzte Reißverschluss-Taschen, eine Brusttasche und eine Innentasche | Veredelungszugang mit verdecktem Reißverschluss innen | Recycelte Isolierung | Heraustrennbares Etikett



Regatta Honestly Made

| | |
|-------|------|
| BLACK | NAVY |
|-------|------|

100 % recyceltes, wasserdichtes und atmungsaktives Isotex-10.000-Polyestergewebe mit einer Membran aus recyceltem TPU, versiegelten Nähten und einer wasserabweisenden DWR-Oberfläche (Durable Water Repellent) für Schutz bei jedem Wetter | 100 % recycelter Polyester-Fleece-Gewebe, mit recycelter 120 g/m² Thermo-Guard-Körperisolierung | Verdeckte Kapuze, 2 untere Taschen mit Reißverschluss und Brusttasche mit Reißverschluss | Versteckter Reißverschluss im Futter für Stickereien | Hergestellt aus mindestens 40 Kunststoffflaschen



RG728 | TRA728 **Eco Ablaze Softshell Jacket**

100% Polyester
XS, S, M, L, XL, XXL, 3XL, 4XL

Regatta Professional

| | |
|------------------|------------------|
| BLACK/BLACK | FRENCH BLUE/NAVY |
| NAVY/FRENCH BLUE | NAVY/NAVY |
| SEAL GREY/BLACK | |

Softshell-Stretchmaterial, innen warm angeraut | Reißverschlussabdeckung innen | Hergestellt aus Kunststoff-Flaschen, die verarbeitet und zu Fäden gesponnen wurden. Durchschnittlich werden 40 Flaschen verwendet, um dieses Kleidungsstück herzustellen.



SOL'S

| | | |
|------------|-------|-----------------------|
| ABYSS BLUE | BLACK | CHARCOAL GREY (SOLID) |
|------------|-------|-----------------------|

Außen: 94% recycelter Polyester/6% Elasthan; innen: Mikrofleece-Futter aus 100% recyceltem Polyester | Hauptverschluss, Seitentaschen und Brusttasche mit farblich abgestimmtem Nylon-Reißverschluss | Farblich abgestimmter Reißverschluss aus Metall mit reflektierender Kordel | Ärmel und Kapuze abnehmbar | Elastische Kapuze und unterer Saum mit verstellbaren Enden | Verstellbare Klett-Bündchen | Innentasche mit Nylon-Reißverschluss



RG2070 | TRA207 **Honestly Made Recycled Insulated Jacket**

100% Polyester
XS, S, M, L, XL, XXL, 3XL
105 g/m²

Regatta Honestly Made

| | |
|-------|------|
| BLACK | NAVY |
|-------|------|

100 % recyceltes, wasserdichtes und atmungsaktives Isotex-Stretch-10.000-Polyestergewebe mit einer Membran aus recyceltem TPU, versiegelten Nähten und einer wasserabweisenden DWR-Oberfläche (Durable Water Repellent) für Schutz bei jedem Wetter | 100 % recycelter Polyester-Fleece-Gewebe, mit recycelter 120 g/m² Thermo-Guard-Körperisolierung | Verdeckte Kapuze, 2 untere Taschen mit Reißverschluss und Brusttasche mit Reißverschluss | Versteckter Reißverschluss im Futter für Stickereien und verstellbare Schnürsenkel am Saum | Hergestellt aus mindestens 40 Kunststoffflaschen



Regatta Honestly Made

| | |
|-------------|-----------|
| BLACK/BLACK | NAVY/NAVY |
|-------------|-----------|

100 % recyceltes, wasserdichtes und atmungsaktives Isotex-Stretch-10.000-Polyestergewebe mit einer Membran aus recyceltem TPU, versiegelten Nähten und einer wasserabweisenden DWR-Oberfläche (Durable Water Repellent) für Schutz bei jedem Wetter | Interaktive Softshell-Innenjacke aus 100 % recyceltem Polyester | Verdeckte Kapuze, 2 untere Taschen mit Reißverschluss und Brusttasche mit Reißverschluss | Versteckter Reißverschluss im Futter für Stickereien und verstellbare Schnürsenkel am Saum | Hergestellt aus mindestens 50 Kunststoffflaschen



JAMES & NICHOLSON



JN1310 | JN1310 Men's Fleece Vest

100% Polyester
S, M, L, XL, XXL, 3XL
280 g/m² James&Nicholson

| | |
|--------------------|---------------------|
| BLACK/BLACK | CARBON/BLACK |
| DARK MELANGE/BLACK | LIGHT MELANGE/BLACK |
| NAVY/BLACK | RED/BLACK |

Klassischer, weicher und pflegeleichter Fleece aus recyceltem Polyester | Webbesatz im Vorderteil mit Brusttasche | 2 seitliche Taschen und 1 Brusttasche mit Reißverschluss, 2 Innentaschen | 2-Wege Frontreißverschluss, Stehkragen | Reißverschlüsse: YKK



JAMES & NICHOLSON



JN1309 | JN1309 Ladies' Fleece Vest

100% Polyester
XS, S, M, L, XL, XXL
280 g/m² James&Nicholson

| | |
|--------------------|---------------------|
| BLACK/BLACK | CARBON/BLACK |
| DARK MELANGE/BLACK | LIGHT MELANGE/BLACK |
| NAVY/BLACK | RED/BLACK |

Klassischer, weicher und pflegeleichter Fleece aus recyceltem Polyester | Webbesatz im Vorderteil mit Brusttasche | 2 seitliche Taschen und 1 Brusttasche mit Reißverschluss, 2 Innentaschen | 2-Wege Frontreißverschluss, Stehkragen | Leicht tailliert | Reißverschlüsse: YKK



SOL'S
the fair spirit



L03822 | 03822 Unisex Factor Zipped Fleece Bodywarmer

100% Polyester
XS, S, M, L, XL, XXL, 3XL, 4XL, 5XL
280 g/m² SOL'S

| | | |
|-------|-----------------------|--------------|
| BLACK | CHARCOAL GREY (SOLID) | FOREST GREEN |
| NAVY | ORANGE | RED |
| ROPE | ROYAL BLUE | |

Unisex | Recycelter Polyester | Nachhaltiges Material | Polar-Fleece 280 | Stretch | Seitentaschen mit Reißverschluss und Hauptöffnung mit Reißverschluss | Verstärkungsband am Kragen | Elastisches Formband an Ärmelöchern und am Saum | TearAway-Label



Result
GENUINE RECYCLED



RT904 | R904X Recycled Fleece Polarthermic Bodywarmer

100% Polyester
XS, S, M, L, XL, XXL, 3XL, 4XL
280 g/m² Result Genuine Recycled

| | |
|-------|------|
| BLACK | NAVY |
|-------|------|

100% recycelter Polyester | Atmungsaktiv | Umweltfreundlicher YKK NATULON®-Reißverschluss vorne und an den Taschen | Weich eingefasstes elastisches Armloch und Saum | Fronttaschen mit Fleecefutter | Ziernähte am Außenmaterial | Aufhänger | Hergestellt aus hochwertigen und nachhaltigen Garnen von PERPETUAL© aus 100 % Altkunststoff aus recycelten PET-Flaschen | Kompaktes, dichtes Strickmaterial für eine hohe Wärmebeständigkeit, schnelles Trocknen und einen guten Feuchtigkeitstransport | Recycelbar | PFC-frei | Bereit für Branding | Polybeutel ist biologisch abbaubar | Hergestellt aus 23 Plastikflaschen (1 Liter)



SOL'S
the fair spirit



L04041 | 04041 Unisex Sherpa Bodywarmer Fury

100% Polyester, Tasloneinsätze: 100% Polyamid
XS, S, M, L, XL, XXL, 3XL
440 g/m² SOL'S

| | |
|-------------------|-------------------|
| ARMY/DARK ARMY | CARBON GREY/BLACK |
| SHEAR BEIGE/BEIGE | |

70% recycelter Polyester / 30% Polyester, Polarfleece-Futter: 100% Polyester und Taslon-Einsätze: 100% Polyamid | Sherpa 440 | Hauptverschluss und Seitentaschen mit kontrastierendem Nylon-Reißverschluss | Kontrastierende Taslon-Brusttasche mit Nylon-Reißverschluss | Kontrastierende Taslon-Einfassung an Armausschnitten und Saum | Schwarze Reißverschluss-Zipper mit reflektierenden Details | Saum mit elastischen Kordelzügen und kontrastierenden Enden | Bequemer Schnitt | Rücken leicht verlängert



TEE JAYS



TJ9648 | 9648 Lite Bodywarmer

100% Polyester
XS, S, M, L, XL, XXL, 3XL, 4XL, 5XL
Tee Jays

| | |
|---------------------------|------|
| BLACK | |
| XS, S, M, L, XL, XXL, 3XL | |
| DEEP GREEN | NAVY |

360T-Ripstop-Polyester mit PU-Beschichtung | Leichte, wattierte Weste | Recycelter Polyester | Hochwertige DuPont™-Isolierung | Mattes, strukturiertes 1x1 Ripstop-Gewebe | SBS-Reißverschluss | Innentasche | Zwei große Fronttaschen | Verstellbarer Saum mit Kordelstopper | Wasserabweisend



RG861 | TRA861

Honestly Made Recycled Thermal Bodywarmer

100% Polyester

XS, S, M, L, XL, XXL, 3XL

Regatta Honestly Made

BLACK NAVY

Obermaterial aus 100% recyceltem Polyester mit wasserabweisender, gewachster Oberfläche | Futter aus 100% recyceltem Polyester | Thermoguard-Isolierung aus 100% recyceltem Polyester | Stretch-Bündchen am Saum | 2 untere Taschen mit Reißverschluss | Kann leicht zusammengedrückt werden



JAMES & NICHOLSON



JN1822 | JN1822 **Men's Hybrid Vest**

100% Polyester
XS, S, M, L, XL, XXL, 3XL, 4XL, 5XL, 6XL
280 g/m²

James&Nicholson

| | | |
|---------------|-------------------|-------------------|
| BLACK/BLACK | BLACK/NEON ORANGE | BLACK/NEON YELLOW |
| CARBON/CARBON | NAVY/NAVY | |

Oberstoff + Futterstoff: recyceltes Polyester, Wattierung: Polyester | Pflegeleichtes 2-Lagen Softshell-Material kombiniert mit gesteppten Einsätzen im Vorder- und Rückenteil | BIONIC-FINISH[®]ECO | Wärmende DuPont[™] Sorona[®] Wattierung | Stehkragen | Durchgehend unterlegter 2-Wege Reißverschluss mit Windschutzblende und Kinnschutz | Seitentaschen und Brusttasche mit Reißverschluss | Reflektions-Elemente (keine Schutzfunktion, keine PSA) an Vorder- und Rückenteil | Reißverschluss zur Rückenveredelung | YKK-Reißverschlüsse



JAMES & NICHOLSON



JN1821 | JN1821 **Ladies' Hybrid Vest**

100% Polyester
XS, S, M, L, XL, XXL, 3XL, 4XL
280 g/m²

James&Nicholson

| | | |
|---------------|-------------------|-------------------|
| BLACK/BLACK | BLACK/NEON ORANGE | BLACK/NEON YELLOW |
| CARBON/CARBON | NAVY/NAVY | |

Oberstoff + Futterstoff: recyceltes Polyester, Wattierung: Polyester | Pflegeleichtes 2-Lagen Softshell-Material kombiniert mit gesteppten Einsätzen im Vorder- und Rückenteil | BIONIC-FINISH[®]ECO | Wärmende DuPont[™] Sorona[®] Wattierung | Stehkragen | Durchgehend unterlegter 2-Wege Reißverschluss mit Windschutzblende und Kinnschutz | Seitentaschen und Brusttasche mit Reißverschluss | Reflektions-Elemente (keine Schutzfunktion, keine PSA) an Vorder- und Rückenteil | Reißverschluss zur Rückenveredelung | YKK-Reißverschlüsse | Leicht tailliert



NEW

REGATTA PROFESSIONAL



RG891 | TRA891 **Vintage Puffer Vest**

100% Polyester
S, M, L, XL, XXL, 3XL

Regatta Professional

| | | |
|-----------------|-------------|------------------|
| SEAL GREY/BLACK | SOLAR/BLACK | STRONG BLUE/NAVY |
|-----------------|-------------|------------------|

Schwere Füllung | 2 Seitentaschen mit Reißverschluss | Recycelte Füllung aus ca. 30 Kunststoffflaschen (500 ml) | Heraustrennbares Etikett



NEW

REGATTA PROFESSIONAL



RG892 | TRA892 **Men's Navigate Thermal Bodywarmer**

100% Polyester
S, M, L, XL, XXL, 3XL

Regatta Professional

| | | |
|-------------------|-----------------|-----------------|
| BLACK/CLASSIC RED | BLACK/NEW ROYAL | BLACK/SEAL GREY |
| NAVY/FRENCH BLUE | NAVY/SEAL GREY | |

100% Ripstop-Polyester mit warmer Wattierung aus recyceltem Polyester | Warmloft Performance-Technologie Isolierung | Mehrere Taschen, darunter zwei tief angesetzte Reißverschluss-Taschen, eine Brusttasche und eine Innentasche | Veredelungszugang mit verdecktem Reißverschluss innen | Heraustrennbares Etikett



RT238 | R238X **Recycled Compass Padded Softshell Gilet**

100% Polyester
XS, S, M, L, XL, XXL, 3XL, 4XL

Result Genuine Recycled

XS, S, M, L, XL, XXL, 3XL, 4XL

| | | |
|------------|-------------|----------|
| NAVY/GREY | NAVY/NAVY | NAVY/RED |
| NAVY/ROYAL | NAVY/YELLOW | |

XS, S, M, L, XL, XXL, 3XL

| | | |
|--------------|------------|-------------|
| BLACK/BLACK | BLACK/GREY | BLACK/LIME |
| BLACK/ORANGE | BLACK/RED | BLACK/ROYAL |
| BLACK/YELLOW | | |

Stoff am Torso: Außenmaterial: 100 % recycelter JIAREN® Polyester, Füllung: 100 % recycelter REPVE®-Polyester mit 180 g/m², Innenfutter: 100 % Polyester | Schultersegmente: 2-lagige Softshell-Gewebe mit 280 g/m² aus mechanischem Garn, Obermaterial: 60% Polyester / 40% recycelter TOPGREEN®-Polyester, Innenschicht: 70% Polyester-Mikrofleece / 30% recycelter TOPGREEN®-Polyester | Spritzwasserabweisend | Windabweisend | Atmungsaktiv | Kontrastfarbene Reißverschlüsse an den Taschen | Durchgehender YKK-Reißverschluss vorne mit Kinnschutz | Gepolsterter Stehkragen | Wattierter Torso | Eingefasste, weiche Ärmellöcher | Schwarze Reißverschluss-Anhänger | Anhänger | Hochwertige REPVE®-Recycling-Wattierung aus umweltfreundlichen Materialien, hergestellt aus recycelten Plastikflaschen und Industrieabfällen | Bedruckbare Schultereinsätze aus umweltfreundlichem TOPGREEN®-Softshell-Polyester | Bereit für Branding | Hergestellt aus 9 Plastikflaschen (1 Liter)



RT239 | R239X **Recycled Thermoquilt Gilet**

100% Polyester
XS, S, M, L, XL, XXL, 3XL

Result Genuine Recycled

| | | |
|-------------|--------------|-----------|
| BLACK/BLACK | BLACK/ORANGE | BLACK/RED |
| GREY/BLACK | NAVY/LIME | NAVY/NAVY |
| ROYAL/NAVY | | |

Außen: 100% recycelter JIAREN® Polyester, Futter: 140 g/m², recycelter REPVE®-Polyester, Innenfutter: 100% Polyester | Spritzwasserabweisend | Atmungsaktiv | Windabweisend | Anhänger | Reißverschlusstaschen | Durchgehender Front-Reißverschluss mit Kinnschutz | Kontrastfutter und -details | Weich eingefasstes elastisches Armloch und Saum | Hochwertige REPVE®-Recycling-Wattierung aus umweltfreundlichen Materialien, hergestellt aus recycelten Plastikflaschen und Industrieabfällen | Einfach zu verstauen und ausgezeichnete Energierückgabe | Hohe Wärmebeständigkeit | Ultraleicht | Bereit für Branding | Geräuscharm zu tragen | Superweich | Hergestellt aus 9 Plastikflaschen (1 Liter)



SOL'S
the fair spirit

L03825 | 03825 **Men's Falcon Zipped Softshell Bodywarmer**

94% Polyester / 6% Elasthan, Innen: 100% Polyester
S, M, L, XL, XXL, 3XL, 4XL
270 g/m² SOL'S

| | | |
|--------------|------------|-----------------------|
| ABYSS BLUE | BLACK | CHARCOAL GREY (SOLID) |
| FOREST GREEN | PEPPER RED | ROYAL BLUE |

Recycelter Polyester / Elasthan – drei Lagen, Fleece innen: 100% Polyester | Nachhaltiges Material | Softshell 270 | Bequemer Schnitt | Reißverschluss-Öffnung | Zwei seitliche Taschen und eine Brusttasche mit Reißverschluss | Kontrastfarbene Reißverschlüsse | Elastisches Formband an Ärmellöchern und am Saum | TearAway-Label



L03826 | 03826 **Women's Falcon Zipped Softshell Bodywarmer**

94% Polyester / 6% Elasthan, Innen: 100% Polyester
S, M, L, XL, XXL, 3XL
270 g/m² SOL'S

| | | |
|--------------|------------|-----------------------|
| ABYSS BLUE | BLACK | CHARCOAL GREY (SOLID) |
| FOREST GREEN | PEPPER RED | ROYAL BLUE |

Recycelter Polyester / Elasthan – drei Lagen, Fleece innen: 100% Polyester | Nachhaltiges Material | Softshell 270 | Bequemer Schnitt | Reißverschluss-Öffnung | Zwei seitliche Taschen und eine Brusttasche mit Reißverschluss | Kontrastfarbene Reißverschlüsse | Elastisches Formband an Ärmellöchern und am Saum | TearAway-Label





JN1170 | JN1170 **Men's Softshell Vest**
 100% Polyester
S, M, L, XL, XXL, 3XL
 290 g/m² James&Nicholson

| | | |
|-------------|-------|----------|
| BLACK | BROWN | GRAPHITE |
| NAUTIC BLUE | NAVY | RED |

Klassische Softshell-Weste im sportlichen Design aus recyceltem Polyester | Angenehm weiches 3-Lagen Funktionsmaterial mit TPU-Membran | Wind- und wasserdicht (5.000mm Wasserssäule), atmungsaktiv und wasserdampfdurchlässig | Nähte nicht versiegelt | Innenseite aus Microfleece, Netzfutter im Vorderteil | Stehkragen | Zwei seitliche Taschen und eine Brusttasche mit Reißverschluss | Durchgehend hinterlegter 2-Wege-Reißverschluss mit Kinnschutz | Elastische Kordel am Saum zur Weitenregulierung | Reißverschluss zur Veredelung im Vorderteil | YKK-Reißverschlüsse

JN1169 | JN1169 **Ladies' Softshell Vest**
 100% Polyester
XS, S, M, L, XL, XXL
 290 g/m² James&Nicholson

| | | |
|-------------|-------|----------|
| BLACK | BROWN | GRAPHITE |
| NAUTIC BLUE | NAVY | RED |

Klassische Softshell-Weste im sportlichen Design aus recyceltem Polyester | Angenehm weiches 3-Lagen Funktionsmaterial mit TPU-Membran | Wind- und wasserdicht (5.000mm Wasserssäule), atmungsaktiv und wasserdampfdurchlässig | Nähte nicht versiegelt | Innenseite aus Microfleece, Netzfutter im Vorderteil | Stehkragen | Zwei seitliche Taschen und eine Brusttasche mit Reißverschluss | Durchgehend hinterlegter 2-Wege-Reißverschluss mit Kinnschutz | Elastische Kordel am Saum zur Weitenregulierung | Reißverschluss zur Veredelung im Vorderteil | YKK-Reißverschlüsse | Leicht tailliert



RG858 | TRA858 **Honestly Made Recycled Softshell Bodywarmer**
 100% Polyester
S, M, L, XL, XXL, 3XL
 Regatta Honestly Made

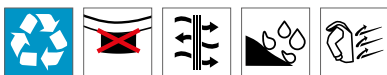
| | |
|-------|------|
| BLACK | NAVY |
|-------|------|

100 % recyceltes, gewebtes Softshell-Gewebe mit warmer Rückseite, bedruckbar | Wasserabweisend | Windabweisend | Superweicher Griff | Schnell trocknend | 1 Brusttasche mit Reißverschluss | 2 untere Taschen mit Reißverschluss

RG863 | TRA863 **Honestly Made Recycled Womens Softshell Bodywarmer**
 100% Polyester
36 (10), 38 (12), 40 (14), 42 (16), 44 (18), 46 (20)
 270 g/m² Regatta Honestly Made

| | |
|-------|------|
| BLACK | NAVY |
|-------|------|

100 % recyceltes, gewebtes Softshell-Gewebe mit warmer Rückseite, bedruckbar | Wasser- und windabweisend | Superweicher Griff und schnelles Trocknen | Eine Brusttasche mit Reißverschluss und zwei untere Taschen mit Reißverschluss | Hergestellt aus mindestens 15 Kunststoffflaschen



RT902 | R902M **Men's Recycled 2-Layer Printable Softshell Bodywarmer**
 100% Polyester
S, M, L, XL, XXL, 3XL
 280 g/m² Result Genuine Recycled

| | | |
|----------------|------|-------|
| BLACK | NAVY | ROYAL |
| WORKGUARD GREY | | |

Material: 2-lagiges Softshell-Gewebe mit 280 g/m² aus recyceltem, mechanischem Garn, Obermaterial: 100% recycelter TOPGREEN®-Polyester; Innenschicht: recyceltes 100% Polyester-Mikrofleece | Spritzwasserabweisend | Atmungsaktiv | Windabweisend | Umweltfreundlicher YKK NATULON®-Reißverschluss vorne und seitlich | Umweltfreundliche TOPGREEN®-Materialien aus recycelten PET-Flaschen | Stehkragen | Flacher Saum am Bund | Schlanke, modische Passform | Aufhänger | Recycelbar | Bereit für Branding | Polybeutel ist biologisch abbaubar | Hergestellt aus 12 Plastikflaschen (1 Liter)

RT902F | R902F **Women's Recycled 2-Layer Printable Softshell Bodywarmer**
 100% Polyester
XS, S, M, L, XL, XXL
 280 g/m² Result Genuine Recycled

| | | |
|----------------|------|-------|
| BLACK | NAVY | ROYAL |
| WORKGUARD GREY | | |

Material: 2-lagiges Softshell-Gewebe mit 280 g/m² aus recyceltem, mechanischem Garn, Obermaterial: 100% recycelter TOPGREEN®-Polyester; Innenschicht: recyceltes 100% Polyester-Mikrofleece | Spritzwasserabweisend | Atmungsaktiv | Windabweisend | Umweltfreundlicher YKK NATULON®-Reißverschluss vorne und seitlich | Umweltfreundliche TOPGREEN®-Materialien aus recycelten PET-Flaschen | Stehkragen | Flacher Saum am Bund | Schmale Passform an der Taille | Aufhänger | Recycelbar | Bereit für Branding | Polybeutel ist biologisch abbaubar | Hergestellt aus 12 Plastikflaschen (1 Liter)

FLEECE



E7921 | 7921 **Men's Recycled Fleece Troyer**

100% Polyester
S, M, L, XL, XXL, 3XL, 4XL, 5XL
250 g/m²

Promodoro

| | | | |
|------------|-------|-------------|------------|
| AZUR BLUE | BLACK | FRENCH NAVY | LIME GREEN |
| STEEL GRAY | WHITE | | |



E7925 | 7925 **Women's Recycled Fleece Troyer**

100% Polyester
S, M, L, XL, XXL, 3XL
250 g/m²

Promodoro

| | | | |
|------------|-------|-------------|------------|
| AZUR BLUE | BLACK | FRENCH NAVY | LIME GREEN |
| STEEL GRAY | WHITE | | |

100% recycelter Polyester, Fleece | Anti-Pilling | Stehkragen mit Reißverschluss | Schmäler elastischer Abschluss an Ärmeln und Saum | Versetzte Schulter- und Seitennaht

100% recycelter Polyester, Fleece | Anti-Pilling | Stehkragen mit Reißverschluss | Schmäler elastischer Abschluss an Ärmeln und Saum | Versetzte Schulter- und Seitennaht



RT905 | R905X **Recycled Microfleece Top**

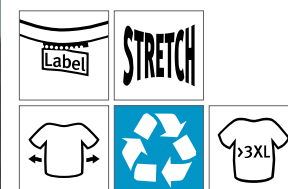
100% Polyester
S, M, L, XL, XXL, 3XL
165 g/m²

Result Genuine Recycled

| | | |
|-------|--------------|------|
| BLACK | FOREST GREEN | GREY |
| NAVY | RED | |

100% recycelter Polyester | Atmungsaktiv | Umweltfreundlicher YKK NATULON®-¼-Reißverschluss | Weich eingefasste elastische Ärmelabschlüsse und Saum | Ziernähte am Außenmaterial | Hergestellt aus hochwertigen und nachhaltigen Garnen von PERPETUAL® aus 100 % Altkunststoff aus recycelten PET-Flaschen | Kompaktes, dichtes Strickmaterial für eine hohe Wärmebeständigkeit, schnelles Trocknen und einen guten Feuchtigkeitstransport | Pflegeleicht | Aufhänger | PFC-frei | Recycelbar | Bereit für Branding | Polybeutel ist biologisch abbaubar | Hergestellt aus 20 Plastikflaschen (1 Liter)





L03824 | 03824 **Women's Factor Zipped Fleece Jacket**
 100% Polyester
S, M, L, XL, XXL, 3XL
 280 g/m² SOL'S

| | | | |
|--------|-----------------------|--------------|------------|
| BLACK | CHARCOAL GREY (SOLID) | FOREST GREEN | NAVY |
| ORANGE | RED | ROPE | ROYAL BLUE |

Recycelter Polyester | Nachhaltiges Material | Polar-Fleece 280 | Stretch | Seitentaschen mit Reißverschluss und Hauptöffnung mit Reißverschluss | Verstärkungsband am Kragen | Elastisches Formband am Armabschluss und Saum | TearAway-Label

L03823 | 03823 **Men's Factor Zipped Fleece Jacket**
 100% Polyester
S, M, L, XL, XXL, 3XL, 4XL, 5XL
 280 g/m² SOL'S

| | | | |
|--------|-----------------------|--------------|------------|
| BLACK | CHARCOAL GREY (SOLID) | FOREST GREEN | NAVY |
| ORANGE | RED | ROPE | ROYAL BLUE |

100% recycelter Polyester | Nachhaltiges Material | Polar-Fleece 280 | Stretch | Seitentaschen mit Reißverschluss und Hauptöffnung mit Reißverschluss | Verstärkungsband am Kragen | Elastisches Formband am Armabschluss und Saum | TearAway-Label

NEW



L04022 | 04022

Unisex Fleece Zip Jacket Finch

100% Polyester

XXS, XS, S, M, L, XL, XXL, 3XL, 4XL

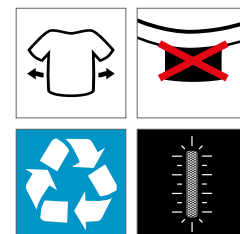
275 g/m²

SOL'S

ARMY BLACK CARBON GREY NAVY

70% recycelter Polyester/30% Elasthan | Polarfleece 275 | Hauptverschluss und Seitentaschen mit Reißverschluss aus Spritzguss-Kunststoff | Farblich abgestimmter Reißverschluss-Zipper aus Metall | Geschnitten und genäht | Necktape | Elastische, farblich abgestimmte Schrägbandeinfassung an Bündchen und Saum

NEW

**L04042** | 04042 **Unisex Sherpa Jacket Fury**

100% Polyester, Tasloneinsätze: 100% Polyamid

XS, S, M, L, XL, XXL, 3XL440 g/m²

SOL'S

ARMY/DARK ARMY

CARBON GREY/BLACK

SHEAR BEIGE/BEIGE

70% recycelter Polyester / 30% Polyester, Polarfleece-Futter: 100% Polyester und Taslon-Einsätze: 100% Polyamid | Sherpa 440 | Hauptverschluss und Seitentaschen mit kontrastierendem Nylon-Reißverschluss | Kontrastierende Taslon-Brusttasche mit Nylon-Reißverschluss | Kontrastierende Taslon-Einfassung an Bündchen und Saum | Schwarze Reißverschluss-Zipper mit reflektierenden Details | Saum mit elastischen Kordelzügen und kontrastierenden Enden | Bequemer Schnitt | Rücken leicht verlängert



REGATTA
PROFESSIONAL



RG636 |TRF636

Honestly Made Recycled Half Zip Fleece

100% Polyester

XS, S, M, L, XL, XXL, 3XL

Regatta Honestly Made

BLACK NAVY

100 % recycelter Polyester mit Antipilling-Eigenschaften | Symmetry-Fleece | Schnell trocknend und pflegeleicht | Superweicher Griff



REGATTA
PROFESSIONAL



RG6180 |TRF618

Honestly Made Recycled Full Zip Fleece Jacket

100% Polyester

S, M, L, XL, XXL, 3XL

280 g/m²

Regatta Honestly Made

BLACK NAVY

100 % recyceltes, symmetrisches Antipilling-Fleece-Gewebe | Schnell trocknend | Pflegeleicht | Superweicher Griff | 1 Brusttasche mit Reißverschluss | 2 untere Taschen mit Reißverschluss



REGATTA
PROFESSIONAL



RG6220 |TRF622

Honestly Made Recycled Full Zip Microfleece

100% Polyester

XS, S, M, L, XL, XXL, 3XL

210 g/m²

Regatta Honestly Made

BLACK NAVY

100 % recyceltes, symmetrisches Antipilling-Fleece-Gewebe | Schnell trocknend und pflegeleicht | Superweicher Griff | 2 untere Taschen mit Reißverschluss | Hergestellt aus mindestens 15 Kunststoffflaschen



REGATTA
PROFESSIONAL



RG6280 |TRF628

Honestly Made Recycled Womens Full Zip Fleece

100% Polyester

36 (10), 38 (12), 40 (14), 42 (16), 44 (18), 46 (20)

280 g/m²

Regatta Honestly Made

BLACK NAVY

100 % recyceltes, symmetrisches Antipilling-Fleece-Gewebe | Schnell trocknend und pflegeleicht | Superweicher Griff | Eine Brusttasche mit Reißverschluss und zwei untere Taschen mit Reißverschluss | Hergestellt aus mindestens 15 Kunststoffflaschen



Result
GENUINE RECYCLED



RT903 | R903X **Recycled Fleece Polarthermic Jacket**

100% Polyester
XS, S, M, L, XL, XXL, 3XL, 4XL
280 g/m² Result Genuine Recycled

| | | |
|-------|--------------|------|
| BLACK | FOREST GREEN | GREY |
| NAVY | WHITE | |

100% recycelter Polyester | Atmungsaktiv | Umweltfreundlicher YKK NATULON®-Reißverschluss vorne und an den Taschen | Weich eingefasster, elastischer Saum und Bündchen | Taschen mit Fleecefutter | Ziernähte am Außenmaterial | Aufhänger | Hergestellt aus hochwertigen und nachhaltigen Garnen von PERPETUAL© aus 100 % Altkunststoff aus recycelten PET-Flaschen | Kompaktes, dichtes Strickmaterial für eine hohe Wärmebeständigkeit, schnelles Trocknen und einen guten Feuchtigkeitstransport | PFC-frei | Recyclbar | Bereit für Branding | Polybeutel ist biologisch abbaubar | Hergestellt aus 35 Plastikflaschen (1 Liter)



Result
GENUINE RECYCLED



RT907 | R907X **Recycled Microfleece Jacket**

100% Polyester
XS, S, M, L, XL, XXL, 3XL, 4XL
165 g/m² Result Genuine Recycled

| | | |
|-------|--------------|------|
| BLACK | FOREST GREEN | GREY |
| NAVY | WHITE | |

100% recycelter Polyester | Atmungsaktiv | YKK NATULON® umweltfreundlicher Front-Reißverschluss | Weich eingefasste elastische Ärmelabschlüsse und Saum | Ziernähte am Außenmaterial | Pflegeleicht, schnell trocknend | Seitentaschen | Aufhänger | PFC-frei | Hergestellt aus hochwertigen und nachhaltigen Garnen von PERPETUAL© aus 100 % Altkunststoff aus recycelten PET-Flaschen | Recyclbar | Bereit für Branding | Polybeutel ist biologisch abbaubar | Hergestellt aus 20 Plastikflaschen (1 Liter)



Result
GENUINE RECYCLED



RT906 | R906X **Recycled Hooded Microfleece Jacket**

100% Polyester
XS, S, M, L, XL, XXL, 3XL
165 g/m²

Result Genuine Recycled

BLACK

100% recycelter Polyester | Atmungsaktiv | Umweltfreundlicher YKK NATULON®-Reißverschluss mit Kinnschutz | Weich eingefasste elastische Ärmelabschlüsse und Saum | Ziernähte am Außenmaterial | Integrierte Kapuze | Seitentaschen | Hergestellt aus hochwertigen und nachhaltigen PERPETUAL®-Garnen aus 100% Altkunststoff aus recycelten PET-Flaschen | Pflegeleicht, schnell trocknend | Aufhänger | PFC-frei | Recycelbar | Bereit für Branding | Polybeutel ist biologisch abbaubar | Hergestellt aus 23 Plastikflaschen (1 Liter)



STORMTECH®



ST126 | FHZ-1 **Men's Avalanche F/Z Fleece Jacket**

XS, S, M, L, XL, XXL, 3XL, 4XL, 5XL

Stormtech

XS, S, M, L, XL, XXL, 3XL, 4XL, 5XL

BLACK HEATHER GRANITE HEATHER

XS, S, M, L, XL, XXL, 3XL

NAVY HEATHER OATMEAL HEATHER

Raglan-Ärmel | Reißverschluss-Taschen | Durchgehender Reißverschluss vorne mit Kinnschutz | Recycelter Polyesterfleece



HENBURY



W860 | H860 **Recycled Polyester Microfleece Jacket**

100% Polyester
XS, S, M, L, XL, XXL, 3XL, 4XL
280 g/m²

Henbury

BLACK

NAVY

100% recycelter Polyester | Antipilling-Mikrofleece | Schultereinsatz | 1-farbiges Stretch-Bündchen am Ausschnitt und an den Ärmelabschlüssen | Zwei einzelne Eingriff-Taschen aus recyceltem Kunststoff und mit Reißverschluss | Aufhänger im Nacken außen | Durchgehender Reißverschluss vorne aus recyceltem Kunststoff | Reißverschluss-Abdeckung zum Saum zeigend | Rutschfeste Schieber aus recyceltem Kunststoff | Brust-Reißverschluss auf der rechten Seite, wie getragen, mit rutschfesten Griffen aus recyceltem Kunststoff | Biologisch abbaubare Taschen | Henbury-Etikett zum Abtrennen





JN1312 | JN1312 **Men's Fleece Jacket**

JAMES & NICHOLSON



100% Polyester
S, M, L, XL, XXL, 3XL
280 g/m²

James&Nicholson

| | | |
|---------------------|--------------|--------------------|
| BLACK/BLACK | CARBON/BLACK | DARK MELANGE/BLACK |
| LIGHT MELANGE/BLACK | NAVY/BLACK | RED/BLACK |

Klassisches, weiches und pflegeleichtes Fleece aus recyceltem Polyester | Gewebter Besatz vorne mit Brusttasche | Zwei Seitentaschen und eine Brusttasche mit Reißverschluss, Zwei Innentaschen | 2-Wege-Reißverschluss vorne, Stehkragen | Reißverschluss: YKK



JN1311 | JN1311 **Ladies' Fleece Jacket**

JAMES & NICHOLSON



100% Polyester
XS, S, M, L, XL, XXL
280 g/m²

James&Nicholson

| | | |
|---------------------|--------------|--------------------|
| BLACK/BLACK | CARBON/BLACK | DARK MELANGE/BLACK |
| LIGHT MELANGE/BLACK | NAVY/BLACK | RED/BLACK |

Klassisches, weiches und pflegeleichtes Fleece aus recyceltem Polyester | Gewebter Besatz vorne mit Brusttasche | Zwei Seitentaschen und eine Brusttasche mit Reißverschluss, Zwei Innentaschen | 2-Wege-Reißverschluss vorne, Stehkragen | Leicht tailliert | Reißverschluss: YKK



JAMES & NICHOLSON

JN1817 | JN1817 **Ladies' Structure Fleece Jacket**

100% Polyester
XS, S, M, L, XL, XXL, 3XL, 4XL
230 g/m²

James&Nicholson

| | |
|------------------------------------|--------------------------|
| BLACK MELANGE/BLACK/SILVER (SOLID) | CARBON MELANGE/BLACK/RED |
| NAVY MELANGE/NAVY/ROYAL | |



80% recyceltes Polyester | Pflegeleichte Strick-Fleecejacke für Arbeit und Freizeit | Weiches, wärmendes, pflegeleichtes Material in Melange-Optik | Außenseite: glatte, strukturierte Optik | Innenseite flauschig weich angeraut | Zwei Seitentaschen mit verdecktem Reißverschluss, Zwei Innentaschen | Brusttasche aus Webstoff mit kontrastfarbigem Reißverschluss | Kontrastnähte | Stehkragen | Durchgehend hinterlegter Reißverschluss mit Kinnschutz | YKK-Reißverschlüsse | Leicht tailliert

JN1818 | JN1818 **Men's Structure Fleece Jacket**

100% Polyester
XS, S, M, L, XL, XXL, 3XL, 4XL, 5XL, 6XL
230 g/m²

James&Nicholson

| | |
|------------------------------------|--------------------------|
| BLACK MELANGE/BLACK/SILVER (SOLID) | CARBON MELANGE/BLACK/RED |
| NAVY MELANGE/NAVY/ROYAL | |



80% recyceltes Polyester | Pflegeleichte Strick-Fleecejacke für Arbeit und Freizeit | Weiches, wärmendes, pflegeleichtes Material in Melange-Optik | Außenseite: glatte, strukturierte Optik | Innenseite flauschig weich angeraut | Zwei Seitentaschen mit verdecktem Reißverschluss, Zwei Innentaschen | Brusttasche aus Webstoff mit kontrastfarbigem Reißverschluss | Kontrastnähte | Stehkragen | Durchgehend hinterlegter Reißverschluss mit Kinnschutz | YKK-Reißverschlüsse

07

WESTEN



L04041  365

363 FLEECE

367 GESTEPPT

381 SOFT SHELL

387 WEITERE



REGATTA PROFESSIONAL



RG801 | TRA801

**Micro Fleece
Bodywarmer**

100% Polyester
S, M, L, XL, XXL, 3XL
210 g/m²

Regatta Professional

BLACK CLASSIC RED DARK NAVY
SEAL GREY (SOLID)

210er Microfleece | Leichtgewebe-Technologie | Zwei tief angesetzte Reißverschluss-Taschen | Antipilling Symmetry Fleece | Schnell trocknend | Pflegeleicht



REGATTA PROFESSIONAL



RG802 | TRA802

**Women's Micro Fleece
Bodywarmer**

100% Polyester
34 (8), 36 (10), 38 (12), 40 (14), 42 (16), 44 (18), 46 (20)
210 g/m²

Regatta Professional

BLACK CLASSIC RED DARK NAVY

210er Microfleece | Leichtgewebe-Technologie | 2 untere Taschen mit Reißverschluss | Taillierter Schnitt | Schnell trocknend | Pflegeleicht



NEW

TEE JAYS



TJ9104 | 9104

**Stretch Fleece
Bodywarmer**

90% Polyester / 10% Elasthan
XS, S, M, L, XL, XXL, 3XL
235 g/m²

Tee Jays

BLACK DARK GREY (SOLID) DEEP GREEN
NAVY

Leicht taillierter Schnitt | Stehkragen | Kinnschutz | Brusttasche | Zwei Fronttaschen mit Reißverschluss | SBS-Reißverschlüsse | Arretierbarer Reißverschluss-Zipper | Innenseite angeraut



REGATTA PROFESSIONAL



RG700 | TRA700

Haber II Bodywarmer

100% Polyester
S, M, L, XL, XXL, 3XL
250 g/m²

Regatta Professional

BLACK DARK NAVY

250er Symmetry-Fleece mit Antipilling-Ausstattung | Elastisch eingefasste Ärmelausschnitte | Verstellbarer Gummizug im Saum | 2 untere Taschen mit Reißverschluss

RG793 | TRA793

**Women's Haber II
Bodywarmer**

100% Polyester
34 (8), 36 (10), 38 (12), 40 (14), 42 (16), 44 (18), 46 (20)
250 g/m²

Regatta Professional

BLACK DARK NAVY

250er Symmetry-Fleece mit Antipilling-Ausstattung | Elastisch eingefasste Ärmelausschnitte | Verstellbarer Gummizug im Saum | 2 untere Taschen mit Reißverschluss | Taillierter Schnitt



TEE JAYS



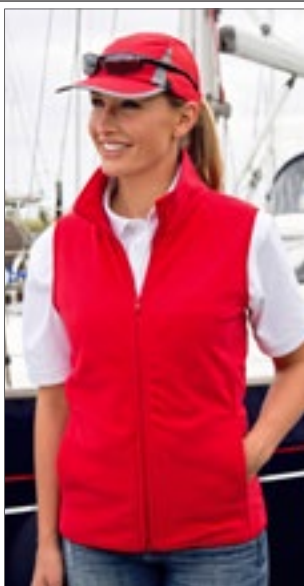
TJ9122 | 9122

Mountain Fleece Bodywarmer

100% Polyester, Ripstop: 92% Polyester / 8% Elasthan
XS, S, M, L, XL, XXL, 3XL
 344 g/m² Tee Jays

BLACK/BLACK DEEP GREEN/BLACK

Schweres und weiches Polyester-Fleece | Brusttasche | Zwei Fronttaschen mit Reißverschluss | Elastisches Formband am Armloch und am unteren Saum | Verstärkte Einsätze | Verstärkter Ripstop-Polyester an den Schultern | SBS-Reißverschlüsse



Result
core
 VALUE

Result
 COLOUR



RT1160 | R116X

Micro Fleece Gilet

100% Polyester
XS, S, M, L, XL, XXL, 3XL
 200 g/m² Result Core

| | | |
|-------|----------|--------|
| BLACK | CHARCOAL | FOREST |
| NAVY | ORANGE | RED |
| ROYAL | | |

Material: 100% Polyester Microfleece | Dicht gestrickt mit Antipilling-Ausrüstung | Dekorative Ziernähte | Seitentaschen | Durchgehender Reißverschluss an der Vorderseite | Microfleece mit kompakter Dichte sorgt für zusätzliche Wärme | Weiches, leichtes und dehnbare Material: wärmendes Gefühl mit wenig Gewicht | Einfach zu waschen und schnell trocknend | Bequemer, aktiver Schnitt | Unisex



STARWORLD
 VALUE



SW735 | SW735

Fleece Bodywarmer

100% Polyester
S, M, L, XL, XXL
 300 g/m² Starworld

BLACK NAVY BLUE

Antipilling-Fleece | Kadettkragen | Gleichfarbige und verborgene Reißverschlüsse vorne und an den Taschen | Verstellbares Zugband im Saum



Stedman
 collection



S5010 | ST5010

Fleece Vest

100% Polyester
S, M, L, XL, XXL
 220 g/m² Stedman®

BLACK OPAL BLUE MIDNIGHT GREY STEEL (SOLID) KIWI GREEN SCARLET RED

Warm und weich mit hervorragender Wärme-Isolation | Microfleece mit Antipilling-Ausrüstung | Stehkragen | Ton-in-Ton-Reißverschluss mit Windschutzleiste | Beidseitig gebürstet | Atmungsaktiv | Armlöcher mit elastischer Einfassung | Polyester-Twill-Nackenband | Rückseitige Halbmondpassse | Verstellbarer Saum | Zwei Taschen | Seitennähte | Waschbar bis 40 °C | Normal Fit



Stedman
 collection



S5110 | ST5110

Fleece Vest Women

100% Polyester
S, M, L, XL
 220 g/m² Stedman®

BLACK OPAL BLUE MIDNIGHT SCARLET RED

Microfleece mit Antipilling-Ausrüstung, warm und weich mit hervorragender Wärme-Isolation | Polyester-Twill-Nackenband | Beidseitig gebürstet | Rückseitige Halbmondpassse | Armlöcher mit elastischer Einfassung | Stehkragen | Ton-in-Ton-Reißverschluss mit Windschutzleiste | Atmungsaktiv | Zwei Taschen | Seitennähte | Waschbar bis 40 °C | Normal Fit



Result
GENUINE RECYCLED



RT904 | R904X **Recycled Fleece Polarthermic Bodywarmer**

100% Polyester
XS, S, M, L, XL, XXL, 3XL, 4XL
280 g/m²

Result Genuine Recycled

BLACK NAVY

100% recycelter Polyester | Atmungsaktiv | Umweltfreundlicher YKK NATULON®-Reißverschluss vorne und an den Taschen | Weich eingefasstes elastisches Armloch und Saum | Fronttaschen mit Fleecefutter | Ziernähte am Außenmaterial | Aufhänger | Hergestellt aus hochwertigen und nachhaltigen Garnen von PERPETUAL® aus 100 % Altkunststoff aus recycelten PET-Flaschen | Kompaktes, dichtes Strickmaterial für eine hohe Wärmebeständigkeit, schnelles Trocknen und einen guten Feuchtigkeitstransport | Recycelbar | PFC-frei | Bereit für Branding | Polybeutel ist biologisch abbaubar | Hergestellt aus 23 Plastikflaschen (1 Liter)



B&C
COLLECTION



BCFU705 | FU705 **Unisex Fleece Traveller+**

100% Polyester
XS, S, M, L, XL, XXL, 3XL
300 g/m²

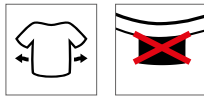
B&C

XS, S, M, L, XL, XXL, 3XL
BLACK NAVY RED
XS, S, M, L, XL, XXL
CHARCOAL (SOLID)

Antipilling-Microfleece aus 100% Polyester | Farblich abgestimmter, durchgehender Reißverschluss mit Schieber | Zwei Fronttaschen mit Reißverschluss | Offener Saum mit längerer Rückenseite | Farblich passende Paspelierung aus Polyester an Kragen, Armausschnitten und unterem Saum | B&C Collection ist Mitglied der Fair Wear Foundation



SOL'S
the fair spirit



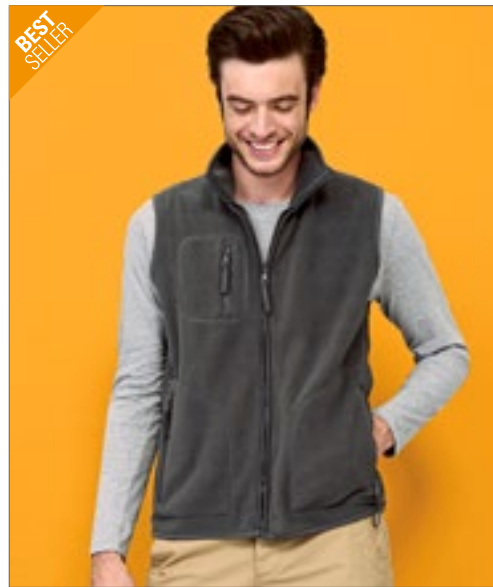
L04041 | 04041 **Unisex Sherpa Bodywarmer Fury**

100% Polyester, Tasloneinsätze: 100% Polyamid
XS, S, M, L, XL, XXL, 3XL
440 g/m²

SOL'S

ARMY/DARK ARMY CARBON GREY/BLACK SHEAR BEIGE/BEIGE

70% recycelter Polyester / 30% Polyester, Polarfleece-Futter: 100% Polyester und Taslon-Einsätze: 100% Polyamid | Sherpa 440 | Hauptverschluss und Seitentaschen mit kontrastierendem Nylon-Reißverschluss | Kontrastierende Taslon-Brusttasche mit Nylon-Reißverschluss | Kontrastierende Taslon-Einfassung an Armausschnitten und Saum | Schwarze Reißverschluss-Zipper mit reflektierenden Details | Saum mit elastischen Kordelzügen und kontrastierenden Enden | Bequemer Schnitt | Rücken leicht verlängert



SOL'S
the fair spirit



L741 | 51000 **Unisex Fleece Vest Norway**

100% Polyester
XS, S, M, L, XL, XXL, 3XL, 4XL, 5XL
320 g/m²

SOL'S

XS, S, M, L, XL, XXL, 3XL, 4XL, 5XL
BLACK NAVY NEON YELLOW
XS, S, M, L, XL, XXL, 3XL
CHARCOAL GREY (SOLID) FIR GREEN LIME ORANGE
RED ROYAL BLUE

Anti-Pilling | Polyester/Elasthan-Jersey Saumband | Drei Reißverschluss-Taschen, gerader Schnitt



RT37A | R037X **Polartherm™ Bodywarmer**

100% Polyester
XS, S, M, L, XL, XXL, 3XL
330 g/m²

Result

XS, S, M, L, XL, XXL, 3XL

BLACK

XS, S, M, L, XL, XXL

NAVY WHITE

S, M, L, XL, XXL

FOREST RED ROYAL YELLOW

Antipilling-Ausrüstung, ohne Innenfutter | Dehnfähige Passform | Durchgehender Front-Reißverschluss | Zwei große Taschen an der Vorderseite mit Innenfutter aus Active Fleece von RESULT® | Dekorative Passe | Verdeckter Front-Reißverschluss



SOL'S
the fair spirit



L03822 | 03822 **Unisex Factor Zipped Fleece Bodywarmer**

100% Polyester
XS, S, M, L, XL, XXL, 3XL, 4XL, 5XL
280 g/m²

SOL'S

| | | | |
|--------|-----------------------|--------------|------------|
| BLACK | CHARCOAL GREY (SOLID) | FOREST GREEN | NAVY |
| ORANGE | RED | ROPE | ROYAL BLUE |

Unisex | Recycelter Polyester | Nachhaltiges Material | Polar-Fleece 280 | Stretch | Seitentaschen mit Reißverschluss und Hauptöffnung mit Reißverschluss | Verstärkungsband am Kragen | Elastisches Formband an Armlöchern und am Saum | TearAway-Label



28720 | R-872M-0 **Men's Outdoor Fleece Gilet**

100% Polyester
XS, S, M, L, XL, XXL
320 g/m²

Russell

| | | |
|-------------|--------------|---------------------|
| BLACK | BOTTLE GREEN | BRIGHT ROYAL |
| BURGUNDY | CLASSIC RED | CONVOY GREY (SOLID) |
| FRENCH NAVY | | |

Extrem glatte Oberfläche | Antipilling-Fleece | Kadettkragen | Kordelzug im Saum | Modularer Schnitt für beste Passform | Seitentaschen mit auf links eingenähten Reißverschlüssen, für beste Optik | Das dichte und kompakte Fleece-Material sorgt für minimalen Wärmeverlust



JN1310 | JN1310 **Men's Fleece Vest**

100% Polyester
S, M, L, XL, XXL, 3XL
280 g/m²

James&Nicholson

| | |
|--------------------|---------------------|
| BLACK/BLACK | CARBON/BLACK |
| DARK MELANGE/BLACK | LIGHT MELANGE/BLACK |
| NAVY/BLACK | RED/BLACK |

Klassischer, weicher und pflegeleichter Fleece aus recyceltem Polyester | Webbesatz im Vorderteil mit Brusttasche | 2 seitliche Taschen und 1 Brusttasche mit Reißverschluss, 2 Innentaschen | 2-Wege Frontreißverschluss, Stehkragen | Reißverschlüsse: YKK



JN1309 | JN1309 **Ladies' Fleece Vest**

100% Polyester
XS, S, M, L, XL, XXL
280 g/m²

James&Nicholson

| | |
|--------------------|---------------------|
| BLACK/BLACK | CARBON/BLACK |
| DARK MELANGE/BLACK | LIGHT MELANGE/BLACK |
| NAVY/BLACK | RED/BLACK |

Klassischer, weicher und pflegeleichter Fleece aus recyceltem Polyester | Webbesatz im Vorderteil mit Brusttasche | 2 seitliche Taschen und 1 Brusttasche mit Reißverschluss, 2 Innentaschen | 2-Wege Frontreißverschluss, Stehkragen | Leicht tailliert | Reißverschlüsse: YKK



RT238 | R238X **Recycled Compass Padded Softshell Gilet**

100% Polyester
XS, S, M, L, XL, XXL, 3XL, 4XL



Result Genuine Recycled

XS, S, M, L, XL, XXL, 3XL, 4XL

| | | |
|------------|-------------|----------|
| NAVY/GREY | NAVY/NAVY | NAVY/RED |
| NAVY/ROYAL | NAVY/YELLOW | |

XS, S, M, L, XL, XXL, 3XL

| | | |
|--------------|------------|-------------|
| BLACK/BLACK | BLACK/GREY | BLACK/LIME |
| BLACK/ORANGE | BLACK/RED | BLACK/ROYAL |
| BLACK/YELLOW | | |

Stoff am Torso: Außenmaterial: 100 % recycelter JIAREN® Polyester, Füllung: 100 % recycelter REPVEVE®-Polyester mit 180 g/m², Innenfutter: 100 % Polyester | Schultersegmente: 2-lagiges Softshell-Gewebe mit 280 g/m² aus mechanischem Garn, Obermaterial: 60% Polyester / 40% recycelter TOPGREEN®-Polyester, Innenschicht: 70% Polyester-Mikrofleecce / 30% recycelter TOPGREEN®-Polyester | Spritzwasserabweisend | Windabweisend | Atmungsaktiv | Kontrastfarbene Reißverschlüsse an den Taschen | Durchgehender YKK-Reißverschluss vorne mit Kinnschutz | Gepolsterter Stehkragen | Wattierter Torso | Eingefasste, weiche Ärmelgöcher | Schwarze Reißverschluss-Anhänger | Anhänger | Hochwertige REPVEVE®-Recycling-Wattierung aus umweltfreundlichen Materialien, hergestellt aus recycelten Plastikflaschen und Industrieabfällen | Bedruckbare Schultereinsätze aus umweltfreundlichem TOPGREEN®-Softshell-Polyester | Bereit für Branding | Hergestellt aus 9 Plastikflaschen (1 Liter)



RG891 | TRA891 **Vintage Puffer Vest**

100% Polyester
S, M, L, XL, XXL, 3XL



Regatta Professional

| | | |
|-----------------|-------------|------------------|
| SEAL GREY/BLACK | SOLAR/BLACK | STRONG BLUE/NAVY |
|-----------------|-------------|------------------|

Schwere Füllung | 2 Seitentaschen mit Reißverschluss | Recycelte Füllung aus ca. 30 Kunststoffflaschen (500 ml) | Heraustrennbares Etikett



RG810 | TRA810 **Tyler Bodywarmer**

100% Polyester
S, M, L, XL, XXL, 3XL
84 g/m²



Regatta Professional

| | |
|-------|------|
| BLACK | NAVY |
|-------|------|

Gestepptes, wasserabweisendes Mikro-Popelin-Gewebe | Thermo-Guard-Wärmeschutz | Polyester-Tafffutter (160 g/m²) | Zwei aufgesetzte Taschen mit seitlichem Handwärmer-Zugang | Rückenbelüftung mit Druckknopf | Veredelungszugang per Reißverschluss an der Seitennaht



RG811 | TRA811 **Tarah Bodywarmer**

100% Polyester
34 (8), 36 (10), 38 (12), 40 (14), 42 (16), 44 (18), 46 (20)
84 g/m²



Regatta Professional

| | |
|-------|------|
| BLACK | NAVY |
|-------|------|

Gestepptes, wasserabweisendes Mikro-Popelin-Gewebe | Thermo-Guard-Wärmeschutz | Innenfutter aus Polyester-Taftgewebe | Zwei aufgesetzte Taschen mit seitlichem Handwärmer-Zugang | Rückenbelüftung mit Druckknopf | Veredelungszugang per Reißverschluss an der Seitennaht



L01436 | 01436 **Men's Lightweight Bodywarmer Wave**
 100% Nylon, Futter: 100% Nylon, Wattierung: 100% Polyester
S, M, L, XL, XXL, 3XL
 180 g/m² SOL'S

BLACK METAL GREY NAVY
 NEON LIME

Zwei Taschen mit Reißverschluss passend zum Futter | Hoher Kragen, eng geschnitten | Ton-in-Ton Einfassung am Saum



L01437 | 01437 **Women's Lightweight Bodywarmer Wave**
 100% Nylon, Futter: 100% Nylon, Wattierung: 100% Polyester
S, M, L, XL, XXL
 180 g/m² SOL'S

BLACK DARK PINK METAL GREY
 NAVY NEON LIME

Zwei Taschen mit Reißverschluss passend zum Futter | Hoher Kragen, eng geschnitten | Ton-in-Ton Einfassung am Saum



E7634 | 7634 **Men's Padded Vest**
 Außen+Innen: 100% Nylon, Wattierung: 100% Polyester
S, M, L, XL, XXL, 3XL, 4XL, 5XL
 Promodoro

BLACK FRENCH NAVY

Wattierte Weste | Stehkragen | Kinnschutz | Wasserdichte Reißverschlüsse | Innentasche | Durchgehender Reißverschluss | 2 Seitentaschen mit Reißverschluss | Tunnelzug am Saum mit Kordelstopper innen | Invisible Zip zum Veredeln | Neutrales Größenetikett | Außen-/Innenmaterial 100 % Nylon, Wattierung 100 % Polyester



S5430 | ST5430 **Lux Padded Vest Men**
 Oberstoff + Futter: 100% Nylon, Wattierung: 100% Polyester
S, M, L, XL, XXL, 3XL, 4XL, 5XL
 Stedman®

S, M, L, XL, XXL, 3XL, 4XL, 5XL
 BLACK OPAL
 S, M, L, XL, XXL, 3XL
 BLUE MIDNIGHT

Halbmond in hinterer Mitte zur Individualisierung | Verstellbarer Saum | Innentasche vorne rechts | Zugang zum einfachen Besticken der linken Vorderseite | Stehkragen | 2 Seitentaschen mit Reißverschluss | Hochwertige SBS-Reißverschlüsse | Windschutzleiste | Gewebtes Premium-Größenetikett im Nacken | Abreißbares „tear-away“-Label in der Seitennaht | Fluor- und PFC-frei



S5530 | ST5530 **Lux Padded Vest Women**
 Oberstoff + Futter: 100% Nylon, Wattierung: 100% Polyester
XS, S, M, L, XL, XXL, 3XL
 Stedman®

XS, S, M, L, XL, XXL, 3XL
 BLACK OPAL
 XS, S, M, L, XL, XXL
 BLUE MIDNIGHT

Halbmond in hinterer Mitte zur Individualisierung | Verstellbarer Saum Innentasche vorne rechts | Zugang zum einfachen Besticken der linken Vorderseite | Gewebtes Premium-Größenetikett im Nacken | Kapuze mit Kragen für optimale Wärme | 2 Seitentaschen mit Reißverschluss | Hochwertige SBS-Reißverschlüsse | Windschutzleiste | Gewebtes Premium-Größenetikett im Nacken | Abreißbares „tear-away“-Label in der Seitennaht | Fluor- und PFC-frei



E7635 | 7635 **Women's Padded Vest**
 Außen+Innen: 100% Nylon, Wattierung: 100% Polyester
S, M, L, XL, XXL, 3XL
 Promodoro

BLACK FRENCH NAVY

Wattierte Weste | Stehkragen | Kinnschutz | Wasserdichte Reißverschlüsse | Innentasche | Durchgehender Reißverschluss | 2 Seitentaschen mit Reißverschluss | Tunnelzug am Saum mit Kordelstopper innen | Invisible Zip zum Veredeln | Neutrales Größenetikett | Außen-/Innenmaterial 100 % Nylon, Wattierung 100 % Polyester



SOL'S
the fair spirit

L02889 | 02889 Men's Wilson Bodywarmer Jacket

Außenmaterial und Futter: 100% Polyamid, Wattierung: 90% Daunen / 10% Federn
S, M, L, XL, XXL, 3XL
70 g/m²

SOL'S

| | | |
|------------|-------------|------------|
| BLACK | FRENCH NAVY | METAL GREY |
| ROYAL BLUE | | |

Nylon 380T; Oberstoff und Futter: 100% Polyamid; Wattierung: 90% Daunen / 10% Federn; 70 g/m² | Reißverschluss-Öffnung | Zwei Fronttaschen mit Reißverschluss | 2 Innentaschen | Schmäler Stehkragen | Figurbetonter Schnitt | Verstaubar in passendem Beutel mit Stoppfern | Größenlabel ohne Markenaufdruck



L02890 | 02890 Women's Wilson Bodywarmer Jacket

Außenmaterial und Futter: 100% Polyamid, Wattierung: 90% Daunen / 10% Federn
S, M, L, XL, XXL
70 g/m²

SOL'S

| | | |
|------------|-------------|------------|
| BLACK | FRENCH NAVY | METAL GREY |
| ROYAL BLUE | | |

Nylon 380T; Oberstoff und Futter: 100% Polyamid; Wattierung: 90% Daunen / 10% Federn; 70 g/m² | Reißverschluss-Öffnung | Zwei Fronttaschen mit Reißverschluss | 2 Innentaschen | Schmäler Stehkragen | Figurbetonter Schnitt | Verstaubar in passendem Beutel mit Stoppfern | Größenlabel ohne Markenaufdruck



REGATTA
PROFESSIONAL

RG831 | TRA831 Men's Stage II Insulated Bodywarmer

100% Polyamid
S, M, L, XL, XXL, 3XL, 4XL
65 g/m²

Regatta Professional

| | | |
|-------------------|-------------|------|
| BLACK | CLASSIC RED | NAVY |
| SEAL GREY (SOLID) | | |

Thermo-Guard-Wärmeschutz | Body- Wärmeschutz-Füllung 180 g/m² | 2 untere Taschen | Verstellbarer Gummizug im Saum | Innentasche | Verdeckter Reißverschluss im Futter als Zugang zum Besticken



RG832 | TRA832 Women's Stage II Insulated Bodywarmer

100% Polyamid
36 (10), 38 (12), 40 (14), 42 (16), 44 (18), 46 (20)
65 g/m²

Regatta Professional

| | |
|-------|------|
| BLACK | NAVY |
|-------|------|

Thermo-Guard-Wärmeschutz | Body-Wärmeschutz-Füllung 160 g/m² | 2 untere Taschen | Verstellbarer Gummizug im Saum | Innentasche | Verdeckter Reißverschluss im Futter als Zugang zum Besticken | Taillierter Schnitt





Z441M | R-441M-0

Men's Nano Bodywarmer

100% Polyester
S, M, L, XL, XXL, 3XL, 4XL
66 g/m²

Russell

BLACK DARK OLIVE FRENCH NAVY
IRON GREY

Hoch belastbares DWR-Gewebe mit Aquapel von Nanotex® behandelt | Fluor- und PFC-frei | Nachhaltige Wattierung von Dupont™ Sorona® | Stehkragen mit Kinnschutz und Windschutzblende gegen Wind und Zugluft | Kontrastfarbene Reißverschlüsse, Innenfutter und Details für eine edle Optik | Zwei Seitentaschen und eine Innentasche mit Reißverschluss | Diskreter Veredelungszugang im inneren, linken Brustbereich | Verstellbarer Saum mit Kordelzug



Z441F | R-441F-0

Ladies' Nano Bodywarmer

100% Polyester
XS, S, M, L, XL, XXL, 3XL
66 g/m²

Russell

BLACK DARK OLIVE FRENCH NAVY
IRON GREY

Hoch belastbares DWR-Gewebe mit Aquapel von Nanotex® behandelt | Fluor- und PFC-frei | Nachhaltige Wattierung von Dupont™ Sorona® | Stehkragen mit Kinnschutz und Windschutzblende gegen Wind und Zugluft | Kontrastfarbene Reißverschlüsse, Innenfutter und Details für eine edle Optik | Zwei Seitentaschen und eine Innentasche mit Reißverschluss | Diskreter Veredelungszugang im inneren, linken Brustbereich | Verstellbarer Saum mit Kordelzug



TJ9624 | 9624

Men's Crossover Bodywarmer

100% Polyester
S, M, L, XL, XXL, 3XL

Tee Jays

BLACK/BLACK

300T Polyester mit Softshell Polyester-Wattierung | Winddicht und wasserabweisend | Taillierter Schnitt | Zwei große Fronttaschen | Innentasche | Armausschnitte mit elastischem Bund | Umgekehrte Reißverschlüsse | Geeignet zum Besticken



TJ9632 | 9632

Men's Zepelin Bodywarmer

100% Polyester
S, M, L, XL, XXL, 3XL, 4XL, 5XL

Tee Jays

S, M, L, XL, XXL, 3XL, 4XL, 5XL

BLACK
S, M, L, XL, XXL, 3XL
DEEP NAVY

Innentasche | Hochwertige Front-Reißverschlüsse | Taillierter Schnitt | Wind- und wasserabweisende Oberfläche | 100% Polyester 300T (Futter: 100% Polyester) | Interner Veredelungszugang



TJ9633 | 9633

Women's Zepelin Bodywarmer

100% Polyester
S, M, L, XL, XXL, 3XL

Tee Jays

BLACK DEEP NAVY

Innentasche | Hochwertige Front-Reißverschlüsse | Taillierter Schnitt | Wind- und wasserabweisende Oberfläche | 100% Polyester 300T (Futter: 100% Polyester) | Interner Veredelungszugang



TJ9625 | 9625

Women's Crossover Bodywarmer

100% Polyester
S, M, L, XL, XXL, 3XL

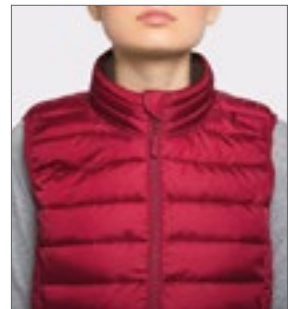
Tee Jays

BLACK/BLACK

300T Polyester mit Softshell Polyester-Wattierung | Winddicht und wasserabweisend | Taillierter Schnitt | Zwei große Fronttaschen | Innentasche | Elastische Ärmelabschlüsse | Umgekehrte Reißverschlüsse | Geeignet zum Besticken

BEST
SELLER

RYOLY



RY5092 | RA5092 **Men's Oslo Bodywarmer**

100% Polyester
S, M, L, XL, XXL, 3XL, 4XL
290 g/m²

Roly

S, M, L, XL, XXL, 3XL, 4XL

BLACK 02 NAVY BLUE 95

S, M, L, XL, XXL, 3XL

ARMY GREEN 15 BLACK MELANGE 243 EBONY 231 ELECTRIC BLUE 99
GARNET RED 57 RED 60

Oberstoff: 100% Polyester, 300 Taffeta; Futter: 100% Polyester, Taffeta 290; Wattierung: 100% Polyester, 150 g/m² | Federleichte und softer Wattierung | Durchgehender, verdeckter Reißverschluss Ton-in-Ton mit Kinnschutz | Zwei Seitentaschen mit Reißverschluss | Elastische und gleichfarbige Stoffeinfassung am Saum | Innenfutter in Kontrastfarbe | Inklusive Beutel zum Verstauen der Jacke | Wind- und Wasserabweisend

RY5093 | RA5093 **Women's Oslo Bodywarmer**

100% Polyester
S, M, L, XL, XXL
290 g/m²

Roly

ARMY GREEN 15 BLACK 02 EBONY 231 ELECTRIC BLUE 99
FUCHSIA 40 GARNET RED 57 NAVY BLUE 95 RED 60

Oberstoff: 100% Polyester, 300 Taffeta; Futter: 100% Polyester, Taffeta 290; Wattierung: 100% Polyester, 150 g/m² | Federleichte und softer Wattierung | Durchgehender, verdeckter Reißverschluss Ton-in-Ton | Zwei Seitentaschen mit Reißverschluss | Innenfutter in Kontrastfarbe | Elastische und gleichfarbige Stoffeinfassung am Saum | Inklusive Beutel zum Verstauen der Jacke | Tailliertes Modell | Wind- und Wasserabweisend



REGATTA
PROFESSIONAL



RG842 | TRA842

Access Insulated Bodywarmer

100% Polyester
XS, S, M, L, XL, XXL, 3XL
84 g/m²

Regatta Professional

| | |
|-------------------------|------------|
| BLACK/BLACK | NAVY/BLACK |
| SEAL GREY (SOLID)/BLACK | |

Gestepptes, wasserabweisendes Polyester Mikro-Popeline-Gewebe | Thermo-Guard-Wärmeschutz | Innenfutter aus Polyester-Taftgewebe | 2 untere Taschen | Innenliegender Veredelungszugang mit Reißverschluss



REPREVE
GENUINE RECYCLED



RT239 | R239X

Recycled Thermoquilt Gilet

100% Polyester
XS, S, M, L, XL, XXL, 3XL

Result Genuine Recycled

| | |
|-------------|--------------|
| BLACK/BLACK | BLACK/ORANGE |
| BLACK/RED | GREY/BLACK |
| NAVY/LIME | NAVY/NAVY |
| ROYAL/NAVY | |

Außen: 100% recycelter JIAREN® Polyester, Futter: 140 g/m², recycelter REPVE®-Polyester, Innenfutter: 100% Polyester | Spritzwasserabweisend | Atmungsaktiv | Windabweisend | Anhänger | Reißverschlussaschen | Durchgehender Front-Reißverschluss mit Kinnschutz | Kontrastfutter und -details | Weich eingefasstes elastisches Armloch und Saum | Hochwertige REPVE®-Recycling-Wattierung aus umweltfreundlichen Materialien, hergestellt aus recycelten Plastikflaschen und Industrieabfällen | Einfach zu verstauen und ausgezeichnete Energierückgabe | Hohe Wärmebeständigkeit | Ultraleicht | Bereit für Branding | Geräuscharm zu tragen | Superweich | Hergestellt aus 9 Plastikflaschen (1 Liter)



BUILD YOUR BRAND



BY046 | BY046

Bubble Vest

Oberstoff: 100% Nylon, Futter + Wattierung: 100% Polyester
S, M, L, XL, XXL

Build Your Brand

| |
|-------------|
| BLACK/BLACK |
|-------------|

Neutrales Größenlabel ohne Branding | Für Nackendruck geeignet | Ripp-Bündchen an Saum | Kapuze mit zweifacher Teilungsnaht | Ösen an Kapuze mit runden Kordeln



SOL'S
the fair spirit



L02916 | 02916

Men's Victoire Bodywarmer Jacket

Außenmaterial und Futter: 100% Polyamid, Wattierung: 90% Daunen / 10% Federn
S, M, L, XL, XXL, 3XL
100 g/m²

SOL'S

FRENCH NAVY

Nylon 380T; Außenmaterial und Futter: 100% Polyamid; Füllung: 90% Daunen / 10% Federn | Reißverschluss-Öffnung | Zwei Fronttaschen mit Reißverschluss | 2 Innentaschen | 3-farbige Details | Verstaubar in passendem Beutel mit Stoppfern | Kein Label

L02937 | 02937

Women's Victoire Bodywarmer Jacket

Außenmaterial und Futter: 100% Polyamid, Wattierung: 90% Daunen / 10% Federn
S, M, L, XL, XXL
100 g/m²

SOL'S

FRENCH NAVY

Nylon 380T; Außenmaterial und Futter: 100% Polyamid; Füllung: 90% Daunen / 10% Federn | Reißverschluss-Öffnung | Zwei Fronttaschen mit Reißverschluss | 2 Innentaschen | 3-farbige Details | Verstaubar in passendem Beutel mit Stoppfern | Kein Label



RT193 | R193M **Men's Ice Bird Padded Gilet**

100% Polyester
S, M, L, XL, XXL

Result

| | | |
|--------|------------|------|
| BLACK | FROST GREY | NAVY |
| ORANGE | ROYAL | |

Außen: 100% Polyester 50D, Futter: 100% Polyester Taft, Füllung: 100% 220g Polyester | Durchgehender Reißverschluss an der Vorderseite | Zwei Reißverschluss-Taschen seitlich | Brusttasche innen | Stehkragen mit Kinnschutz | Saum mit verstellbarem, elastischen Kordelzug | Windschutzleiste innen



RT193F | R193F **Women's Ice Bird Padded Gilet**

100% Polyester
XS, S, M, L, XL

Result

| | | |
|--------|------------|------|
| BLACK | FROST GREY | NAVY |
| ORANGE | ROYAL | |

Außen: 100% Polyester 50D, Futter: 100% Polyester Taft, Füllung: 100% 220g Polyester | Durchgehender Reißverschluss an der Vorderseite | Zwei Reißverschluss-Taschen seitlich | Stehkragen mit Kinnschutz | Brusttasche innen | Saum mit verstellbarem, elastischen Kordelzug | Windschutzleiste innen | Taillierte Passform



L868 | 44002 **Bodywarmer Warm**

Außen: 100% Nylon, Futter: 100% Polyester
S, M, L, XL, XXL, 3XL, 4XL, 5XL
220 g/m²

SOL'S

| | | |
|------------|-----------------------|--------------|
| BLACK | CHARCOAL GREY (SOLID) | FOREST GREEN |
| NAVY | ORANGE | RED |
| ROYAL BLUE | SLATE BLUE | |

Zwei Taschen | Kragen und Körper mit dunkelgrauem, kontrastierendem 190T Nylon gefüttert | Außenhülle: 210T Nylon / Futter: 100% Polyester



RG859 | TRA859 **X-Pro Icefall II Thermal Bodywarmer**

100% Polyester
S, M, L, XL, XXL, 3XL
160 g/m²

Regatta Professional

BLACK

Wasserabweisendes, leichtes Material mit nahtlosem Steppdesign für mehr Windschutz und Wärme | Warmloft Performance-Technologie Isolierung | 120 g/m² Körperisolierung mit Wattegewicht mit hohem Wärme-Gewicht-Verhältnis | Stretch-Bindung an Kragen, Armlochern und Saum | 2 untere Taschen mit Reißverschluss, kann leicht zusammengedrückt werden

RG860 | TRA860 **Women's X-Pro Icefall II Thermal Bodywarmer**

100% Polyester
36 (10), 38 (12), 40 (14), 42 (16), 44 (18), 46 (20)
160 g/m²

Regatta Professional

BLACK

Wasserabweisendes, leichtes Material mit nahtlosem Steppdesign für mehr Windschutz und Wärme | Warmloft Performance-Technologie Isolierung | 120 g/m² Körperisolierung mit Wattegewicht mit hohem Wärme-Gewicht-Verhältnis | Stretch-Bindung an Kragen, Armlochern und Saum | 2 untere Taschen mit Reißverschluss, kann leicht zusammengedrückt werden





BCJU880 | JU880 **Unisex Bodywarmer Explorer**

Außen: 65% Polyester / 35% Baumwolle, Innen: 100% Polyester

S, M, L, XL, XXL, 3XL

285 g/m²

B&C

S, M, L, XL, XXL, 3XL

BLACK **NAVY** **RED**

S, M, L, XL, XXL

BEIGE **OLIVE**

Durchgehender und verdeckter Reißverschluss vorne mit Druckknöpfen | 5 Außentaschen (davon 2 mit Reißverschluss) | 1 Innentasche für Brieftasche | 2 zusätzliche Außentaschen für Stifte | Verstellbare Windstopper in den Armausschnitten mit elastischem Kordelezug und Stopper | Offener Bund | Verlängerter Rücken | B&C Collection ist Mitglied der Fair Wear Foundation



STORMTECH®



ST82 | KXV-1 **Men's Nautilus Quilted Bodywarmer**

100% Polyester

S, M, L, XL, XXL, 3XL, 4XL, 5XL

Stormtech

S, M, L, XL, XXL, 3XL, 4XL, 5XL

BLACK

S, M, L, XL, XXL, 3XL

AZURE BLUE **BRIGHT RED** **NAVY**

Regenfeste D / W / R STORMTECH Außenschicht | Quergesteptes Body mit Ultra-Soft-Futter | Innenliegende Windschutzleiste über die gesamte Länge | Verstellbarer Saum | Reißverschluss-Taschen | Kinnschutz | Wasserabweisend: 600mm | Atmungsaktiv 1.000 g/m² / 24h | 100% Polyester Pongé, 2,30oz (USA) / 78g (CDN)



RG861 | TRA861 **Honestly Made Recycled Insulated Bodywarmer**

100% Polyester

XS, S, M, L, XL, XXL, 3XL

Regatta Honestly Made

BLACK **NAVY**

Obermaterial aus 100% recyceltem Polyester mit wasserabweisender, gewachster Oberfläche | Futter aus 100% recyceltem Polyester | Thermoguard-Isolierung aus 100% recyceltem Polyester | Stretch-Bündchen am Saum | 2 untere Taschen mit Reißverschluss | Kann leicht zusammengedrückt werden



JN1822 | JN1822 **Men's Hybrid Vest**

100% Polyester

XS, S, M, L, XL, XXL, 3XL, 4XL, 5XL, 6XL

280 g/m²

James&Nicholson

BLACK/BLACK **BLACK/NEON ORANGE** **BLACK/NEON YELLOW**
CARBON/CARBON **NAVY/NAVY**

Oberstoff + Futterstoff: recyceltes Polyester, Wattierung: Polyester | Pflegeleichtes 2-Lagen Softshell-Material kombiniert mit gesteppten Einsätzen im Vorder- und Rückenteil | BIONIC-FINISH®ECO | Wärmende DuPont™Sorona® Wattierung | Stehkragen | Durchgehend unterlegter 2-Wege Reißverschluss mit Windschutzblende und Kinnschutz | Seitentaschen und Brusttasche mit Reißverschluss | Reflektions-Elemente (keine Schutzfunktion, keine PSA) an Vorder- und Rückenteil | Reißverschluss zur Rückenveredelung | YKK-Reißverschlüsse



JN1821 | JN1821 **Ladies' Hybrid Vest**

100% Polyester

XS, S, M, L, XL, XXL, 3XL, 4XL

280 g/m²

James&Nicholson

BLACK/BLACK **BLACK/NEON ORANGE** **BLACK/NEON YELLOW**
CARBON/CARBON **NAVY/NAVY**

Oberstoff + Futterstoff: recyceltes Polyester, Wattierung: Polyester | Pflegeleichtes 2-Lagen Softshell-Material kombiniert mit gesteppten Einsätzen im Vorder- und Rückenteil | BIONIC-FINISH®ECO | Wärmende DuPont™Sorona® Wattierung | Stehkragen | Durchgehend unterlegter 2-Wege Reißverschluss mit Windschutzblende und Kinnschutz | Seitentaschen und Brusttasche mit Reißverschluss | Reflektions-Elemente (keine Schutzfunktion, keine PSA) an Vorder- und Rückenteil | Reißverschluss zur Rückenveredelung | YKK-Reißverschlüsse | Leicht tailliert



RT208 | R208X **Bodywarmer**
100% Polyester
XS, S, M, L, XL, XXL, 3XL

Result Core



Außen: 100% Polyester mit AC Beschichtung | Füllung: 160 g/m² Polyester | Wasserabweisend, winddicht, schnell trocknend | Durchgehender Front-Reißverschluss | Tief geschnittene Ärmellöcher für zusätzlichen Komfort | Zwei Fronttaschen, eine Innentasche | Ideal in Kombination mit Fleece-Artikeln | Modisch geschnittene Rückseite



RT88A | R088X **Ultra Padded Bodywarmer**
100% Polyester
XS, S, M, L, XL, XXL, 3XL

Result



Spritzwasserabweisend und winddicht | Außen: 100% Polyester, weiche Mikrofaser | Wärmeschutz: 100% Polyester 240 g/m² handgefüllte, gepolsterte Wattierung | Futter: Active Fleece by RESULT[®] aus 100% Polyester | Horizontal gesteppte Außenseite | Eingeschlagene Kapuze im Kragen | Zwei Fronttaschen und eine Seitentasche | Verdeckter Veredelungszugang an äußerer Rückseite und im inneren, linken Brustbereich | Strapazierfähiger 2-Wege-Reißverschluss vorne



RG806 | TRA806 **Altoona Bodywarmer**
100% Polyester
XS, S, M, L, XL, XXL, 3XL
85 g/m²

Regatta Professional

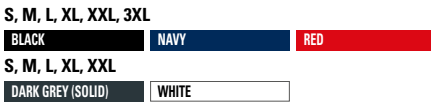


Gestepptes, wasserabweisendes Mikro-Popelingebe | Kragenfutter aus langflorigem Fleece | Thermo-Guard-Wärmeschutz | Innenfutter aus Polyester-Taftgewebe | Verstärkendes Schulter-Overlay aus dem gleichen Material | 2 untere Taschen | Verdeckter Veredelungszugang per Reißverschluss an der Seitennaht



BCJM930 | JM930 **Men's Bodywarmer**
Außen: 100% Nylon, Innen: 100% Polyester
S, M, L, XL, XXL, 3XL
200 g/m²

B&C



100% Nylon-Taft | Trendige Weste mit Daunen-Feeling | Durchgehender Reißverschluss mit Schieber | Zwei Fronttaschen mit Reißverschluss und Schieber | 1 Innentasche für Brieftasche | Offener Saum und längeres Rückenteil | Freies Rückenteil ohne Steppnaht und versteckter Reißverschluss mittig im Rückenteil für optimales Personalisieren | B&C Collection ist Mitglied der Fair Wear Foundation



BCJW935 | JW935 **Women's Bodywarmer Zen+**
Außen: 100% Nylon, Innen: 100% Polyester
XS, S, M, L, XL, XXL

B&C



100% Nylon-Taft | Femininer Schnitt | Durchgehender Reißverschluss | Gefütterte Kapuze mit Daunen-Feeling (mittels Reißverschluss abnehmbar) | Verstellbare Kapuze mit Band | Zwei Fronttaschen | Verstellbarer Bund unten (mit Kordelzug und Stoppern) | Versteckter Reißverschluss mittig im Rückteil für optimales Personalisieren | B&C Collection ist Mitglied der Fair Wear Foundation



RT223 | R223X **Nova Lux Hooded Gilet**
100% Polyester
XS, S, M, L, XL, XXL, 3XL

Result Core



Außen: 210T Polyester mit AC Beschichtung | Füllung: 550 g/m² Polyester-Wattierung | Futter: Polyester Microfleece | Wasserabweisend, winddicht | Durchgehender Reißverschluss vorne | Windschutzleiste mit Druckknöpfen | Abnehmbare, verstellbare, gefütterte Kapuze mit Druckknopf-Kinnschutz | Innentasche mit Reißverschluss | Elastischer Bund an der Taille und den Armöffnungen | Seitliche Taschen mit Reißverschluss



STORMTECH®



ST122 | AFV-1 **Men's Stavanger Thermal Vest**

100% Nylon
S, M, L, XL, XXL, 3XL

Stormtech

BLACK/GRAPHITE NAVY/GRAPHITE

100% Nylon, 40 g/ m² | Wasserbeständigkeit 600mm, Atmungsfähigkeit 1.000g/ m² | Kalt: +10 °C (50°F) bis -10 °C (14°F) | D / W / R Außenschicht | PFC-freie, robuste, wasserabweisende Beschichtung | Federfreie Thermal Shell | Polyfill aus Bruchfasern | In eigene Tasche verstaubar | Ergonomische Passform | Verstellbarer Saum | Audiosystem | Innentasche | Leicht



TEE JAYS®



TJ9648 | 9648 **Lite Bodywarmer**

100% Polyester
XS, S, M, L, XL, XXL, 3XL, 4XL, 5XL

Tee Jays

XS, S, M, L, XL, XXL, 3XL, 4XL, 5XL

BLACK

XS, S, M, L, XL, XXL, 3XL

DEEP GREEN NAVY

360T-Ripstop-Polyester mit PU-Beschichtung | Leichte, wattierte Weste | Recycelter Polyester | Hochwertige DuPont™-Isolierung | Mattes, strukturiertes 1x1 Ripstop-Gewebe | SBS-Reißverschluss | Innentasche | Zwei große Fronttaschen | Verstellbarer Saum mit Kordelstopper | Wasserabweisend



REGATTA PROFESSIONAL



RG892 | TRA892 **Men's Navigate Thermal Bodywarmer**

100% Polyester
S, M, L, XL, XXL, 3XL

Regatta Professional

BLACK/CLASSIC RED BLACK/NEW ROYAL BLACK/SEAL GREY NAVY/FRENCH BLUE NAVY/SEAL GREY

100% Ripstop-Polyester mit warmer Wattierung aus recyceltem Polyester | Warmloft Performance-Technologie Isolierung | Mehrere Taschen, darunter zwei tief angesetzte Reißverschluss-Taschen, eine Brusttasche und eine Innentasche | Veredelungszugang mit verdecktem Reißverschluss innen | Heraustrennbares Etikett



REGATTA PROFESSIONAL



RG894 | TRA894 **Men's Navigate Hybrid Bodywarmer**

S, M, L, XL, XXL, 3XL

Regatta Professional

BLACK/CLASSIC RED BLACK/NEW ROYAL BLACK/SEAL GREY NAVY/FRENCH BLUE NAVY/SEAL GREY

Polyamideinsätze am Oberkörper mit leichter Füllung | Seitenteile und Armausschnitte aus Extol-Stretchmaterial | Zwei tief angesetzte Reißverschluss-Taschen und eine Brusttasche | Heraustrennbares Etikett



JAMES & NICHOLSON



JN768 | JN768

Men's Knitted Hybrid Vest

100% Polyester, Futter: 100% Polyamid
S, M, L, XL, XXL, 3XL
 280 g/m² James&Nicholson

| | |
|----------------------------------|----------------------------------|
| GREY MELANGE/ANTHRACITE MELANGE | KIWI MELANGE/ANTHRACITE MELANGE |
| LIGHT MELANGE/ANTHRACITE MELANGE | ROYAL MELANGE/ANTHRACITE MELANGE |

Weiches, wärmendes, pflegeleichtes Material in Melange-Optik | Vorder-, Rückenteil und Kapuze in gestepptem Karodesign | Kapuze mit innenliegender Weitenregulierung | Durchgehend hinterlegter Reißverschluss | Zwei seitliche Taschen mit Reißverschluss | Zwei Innentaschen



JAMES & NICHOLSON



JN767 | JN767

Ladies' Knitted Hybrid Vest

100% Polyester, Futter: 100% Polyamid
S, M, L, XL, XXL
 280 g/m² James&Nicholson

| | |
|----------------------------------|---------------------------------|
| GREY MELANGE/ANTHRACITE MELANGE | KIWI MELANGE/ANTHRACITE MELANGE |
| LIGHT MELANGE/ANTHRACITE MELANGE | PINK MELANGE/ANTHRACITE MELANGE |
| ROYAL MELANGE/ANTHRACITE MELANGE | |

Weiches, wärmendes, pflegeleichtes Material in Melange-Optik | Vorder-, Rückenteil und Kapuze in gestepptem Karodesign | Kapuze mit innenliegender Weitenregulierung | Durchgehend hinterlegter Reißverschluss | Zwei seitliche Taschen mit Reißverschluss | Zwei Innentaschen | Taillierter Schnitt



JAMES & NICHOLSON



JN1037 | JN1037

Men's Padded Light Weight Vest

100% Polyester
S, M, L, XL, XXL, 3XL
 James&Nicholson

| | |
|-----------------|----------------------|
| AQUA/LIME GREEN | BLACK/SILVER (SOLID) |
| CARBON/ORANGE | NAVY/RED |
| RED/BLACK | |

Steppe mit wärmerer Thinsulate™3M-Wattierung | Leichtes Rip-Stop-Gewebe | Windabweisend | Optimaler Wärmeschutz bei geringer Materialdicke | Unterlegter Front-Reißverschluss mit Kinnschutz | Kontrast-Reißverschlüsse, -Innenfutter und -Börtchen am Armausschnitt | Großes JN-Logo im Rückenteil innen | Elastische Kordel mit Stopper am Saum | Reißverschluss zur Rückenveredelung



JAMES & NICHOLSON



JN1076 | JN1076

Men's Maritime Vest

Oberstoff: 100% Polyamid, Futterstoff + Wattierung: 100% Polyester
S, M, L, XL, XXL, 3XL
 James&Nicholson

| | | |
|-------------------|-------------------|------------|
| IRISH GREEN/WHITE | NAUTIC BLUE/WHITE | NAVY/WHITE |
| RED/WHITE | SUN YELLOW/WHITE | WHITE/NAVY |

Matte Oberfläche mit leichter TPU-Beschichtung | Wind- und wasserabweisend (600 mm Wassersäule) | Brusttasche innen | Durchgehende Windschutzblende | Elastische Kordel mit Stopper an Kapuze | Elastischer Abschluss am Armloch für perfekte Passform | Reißverschluss zur Rückenveredelung



JAMES & NICHOLSON



JN1075 | JN1075

Ladies' Maritime Vest

Oberstoff: 100% Polyamid, Futterstoff + Wattierung: 100% Polyester
S, M, L, XL, XXL
 James&Nicholson

| | | |
|-------------------|-------------------|------------|
| IRISH GREEN/WHITE | NAUTIC BLUE/WHITE | NAVY/WHITE |
| RED/WHITE | SUN YELLOW/WHITE | WHITE/NAVY |

Matte Oberfläche mit leichter TPU-Beschichtung | Wind- und wasserabweisend (600 mm Wassersäule) | Brusttasche innen | Durchgehende Windschutzblende | Elastische Kordel mit Stopper an Kapuze | Elastischer Abschluss am Armloch für perfekte Passform | Reißverschluss zur Rückenveredelung | Leicht tailliert



HRM1301 | 1301 **Men's Hooded Performance Body Warmer**
 100% Polyamid
 S, M, L, XL, XXL, 3XL, 4XL, 5XL
 100 g/m² HRM

BLACK DARK GREY NAVY RED ROYAL BLUE

HRM1302 | 1302 **Women's Hooded Performance Body Warmer**
 100% Polyamid
 XS, S, M, L, XL, XXL, 3XL
 100 g/m² HRM

BLACK DARK GREY NAVY RED ROYAL BLUE

Klassischer Look | Besteht aus sehr leichtem, weichem und robustem Material | Atmungsaktiv und wasserabweisend | Kapuze im Kragen integriert mit Reißverschluss | Zwei Seitentaschen und eine Brusttasche rechts, jeweils mit Kontrast-Reißverschluss | Zwei Innentaschen und eine Veredelungstasche innen links | Breit gesteppte Oberfläche im Brustbereich | Label-frei

Klassischer Look | Besteht aus sehr leichtem, weichem und robustem Material | Atmungsaktiv und wasserabweisend | Kapuze im Kragen integriert mit Reißverschluss | Zwei Seitentaschen und eine Brusttasche rechts, jeweils mit Kontrast-Reißverschluss | Zwei Innentaschen und eine Veredelungstasche innen links | Breit gesteppte Oberfläche im Brustbereich | Label-frei



RG856 | TRA856 **Firedown Down-Touch Padded Bodywarmer**

100% Polyamid
S, M, L, XL, XXL, 3XL
60 g/m²

Regatta Professional

- BLACK/BLACK
- GREY MARL/BLACK
- NAVY/FRENCH BLUE
- SEAL GREY/BLACK

100% Polyamid mit wasserabweisender, gewachster Oberfläche | Dauerhaft wasserabweisendes Finish | Wärmeisolierung mit Down-Touch-Technologie | Warme Polyesterisolierung – 60 g/m² | 2 untere Taschen mit Reißverschluss | Dieses Produkt hat kein externes Logo-Branding



RG857 | TRA857 **Women's Firedown Down Touch Bodywarmer**

100% Polyamid
34 (8), 36 (10), 38 (12), 40 (14), 42 (16), 44 (18), 46 (20)
37 g/m²

Regatta Professional

- BLACK/BLACK
- GREY MARL/BLACK
- NAVY/FRENCH BLUE

100 % Polyamid mit wasserabweisender gewachster Oberfläche | 60 g/m² Wärmeisolierung mit Down-Touch-Technologie | Kann leicht zusammengedrückt werden | 2 untere Taschen mit Reißverschluss



TJ9114 | 9114 **Hybrid-Stretch Bodywarmer**

100% Polyester
XS, S, M, L, XL, XXL, 3XL

Tee Jays

- BLACK/BLACK
- DEEP GREEN/BLACK
- NAVY/NAVY

Außenmaterial: 100% Polyester 300T – 90% Polyester/ 10% Elasthan, Futter: 100% Polyester 380T, Isolierung: 100% Polyester DuPont™-Isolierung | Leicht taillierter Schnitt | Elastische Seiteneinsätze | Zwei versteckte Fronttaschen mit Reißverschluss | Innentasche | Elastisches Formband am Armloch | Stehkragen | SBS-Reißverschlüsse



HENBURY



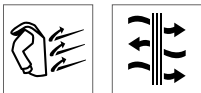
W875 | H875 **Unisex Padded Gilet**

100% Nylon, Futter: 100% Polyester
XXS, XS, S, M, L, XL, XXL, 3XL, 4XL
40 g/m²

Henbury

- BLACK

100% Nylon-Pongé in wasserabweisender Qualität 40 g/m² | Futter: Polyester-Taft, 210T 60g/m² | Gestepte Polyester-Polsterung für Puffer-Effekt | Glatter Bereich auf der Brust und am Rücken zur Dekoration | Unifarbene Seiteneinsätze | Durchgehender Reißverschluss vorne und 2 versteckte Seitentaschen mit rutschfesten Abziehern | 1 tiefe Innentasche | Einfassung an Armloch | Henbury-Etikett zum Abtrennen



RT244 | R244X

**Promo Padded
Bodywarmer**

100% Polyester

XS, S, M, L, XL, XXL, 3XL

Result Core

BLACK

GREY

NAVY

Wasserabweisend, atmungsaktiv, winddicht | Außen: 65 g/m²; Futter: 160 g/m² | Weich eingefasstes elastisches Armloch und Saum | Vertikale Unterarmeinsätze in Kontrastfarbe | Durchgehender YKK-Reißverschluss vorne mit Kinnschutz | Klettverschluss-Tasche innen | Vordertaschen mit Reißverschluss | Stehkragen | Aufhänger





Result
core
VALUE

Result
COLOUR



RT232 | R232M

Printable Soft Shell Bodywarmer

100% Polyester
S, M, L, XL, XXL, 3XL, 4XL
280 g/m²

Result Core

| | |
|----------------|-------------------|
| BLACK/BLACK | BLACK/ORANGE |
| CHARCOAL/BLACK | NAVY/NAVY |
| NAVY/ROYAL | PURPLE/BLACK |
| RED/BLACK | VIVID GREEN/BLACK |
| WHITE/BLACK | YELLOW/BLACK |

Wasserabweisend, atmungsaktiv, winddicht | Außen: Polyester, innen: Polyester Microfleece | Dekorative Ziernähte | Durchgehender Reißverschluss an der Vorderseite | Vordertaschen mit Reißverschluss | Kinnschutz | Heraustrennbares Label - Ready to Brand



Result
core
VALUE

Result
COLOUR



RT232F | R232F

Women's Printable Soft Shell Bodywarmer

100% Polyester
XS (8/34), S (10/36), M (12/38), L (14/40), XL (16/42), XXL (18/44)
280 g/m²

Result Core

| | |
|----------------|-------------------|
| BLACK/BLACK | BLACK/ORANGE |
| CHARCOAL/BLACK | NAVY/NAVY |
| NAVY/ROYAL | PURPLE/BLACK |
| RED/BLACK | VIVID GREEN/BLACK |
| WHITE/BLACK | YELLOW/BLACK |

Wasserabweisend, atmungsaktiv, winddicht | Außen: 100% Polyester, innen: 100% Polyester-Microfleece | Dekorative Ziernähte | Durchgehender Reißverschluss an der Vorderseite | Vordertaschen mit Reißverschluss | Kinnschutz | Taillierte Passform | Heraustrennbares Label - Ready to Brand



Result
core
VALUE



RT214X | R214X

Soft Shell Bodywarmer

100% Polyester
S, M, L, XL, XXL, 3XL
290 g/m²

Result Core

| | | |
|-------|------|-----|
| BLACK | NAVY | RED |
|-------|------|-----|

4-Wege-Super-Stretch | Windschutzleiste innen | Zwei Reißverschluss-Taschen | Graues Fleece-Innenfutter bei allen Farben | Durchgehender Reißverschluss bis zum Kragen | Außenschicht: 100% Polyester | Mittelschicht: TPU 5.000 mm, wasserdichte, 1.000 g atmungsaktive und winddichte Membran | Innen: Microfleece, 100% Polyester



JAMES & NICHOLSON



JN1170 | JN1170

Men's Softshell Vest

100% Polyester
S, M, L, XL, XXL, 3XL
290 g/m²

James&Nicholson

| | | | |
|-------|-------|----------|-------------|
| BLACK | BROWN | GRAPHITE | NAUTIC BLUE |
| NAVY | RED | | |

Klassische Softshell-Westen im sportlichen Design aus recyceltem Polyester | Angenehm weiches 3-Lagen Funktionsmaterial mit TPU-Membran | Wind- und wasserdicht (5.000mm Wassersäule), atmungsaktiv und wasserdampfdurchlässig | Nähte nicht versiegelt | Innenseite aus Microfleece, Netzfutter im Vorderteil | Stehkragen | Zwei seitliche Taschen und eine Brusttasche mit Reißverschluss | Durchgehend hinterlegter 2-Wege-Reißverschluss mit Kinnschutz | Elastische Kordel am Saum zur Weitenregulierung | Reißverschluss zur Veredelung im Vorderteil | YKK-Reißverschlüsse



JAMES & NICHOLSON



JN1169 | JN1169

Ladies' Softshell Vest

100% Polyester
XS, S, M, L, XL, XXL
290 g/m²

James&Nicholson

| | | | |
|-------|-------|----------|-------------|
| BLACK | BROWN | GRAPHITE | NAUTIC BLUE |
| NAVY | RED | | |

Klassische Softshell-Westen im sportlichen Design aus recyceltem Polyester | Angenehm weiches 3-Lagen Funktionsmaterial mit TPU-Membran | Wind- und wasserdicht (5.000mm Wassersäule), atmungsaktiv und wasserdampfdurchlässig | Nähte nicht versiegelt | Innenseite aus Microfleece, Netzfutter im Vorderteil | Stehkragen | Zwei seitliche Taschen und eine Brusttasche mit Reißverschluss | Durchgehend hinterlegter 2-Wege-Reißverschluss mit Kinnschutz | Elastische Kordel am Saum zur Weitenregulierung | Reißverschluss zur Veredelung im Vorderteil | YKK-Reißverschlüsse | Leicht tailliert



REGATTA
PROFESSIONAL



RG858 | TRA858

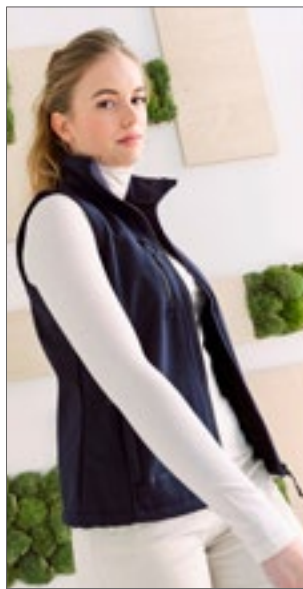
Honestly Made Recycled Softshell Bodywarmer

100% Polyester
S, M, L, XL, XXL, 3XL

Regatta Honestly Made

BLACK NAVY

100 % recyceltes, gewebtes Softshell-Gewebe mit warmer Rückseite, bedruckbar | Wasserabweisend | Windabweisend | Superweicher Griff | Schnell trocknend | 1 Brusttasche mit Reißverschluss | 2 untere Taschen mit Reißverschluss



REGATTA
PROFESSIONAL



RG863 | TRA863

Honestly Made Recycled Womens Softshell Bodywarmer

100% Polyester
36 (10), 38 (12), 40 (14), 42 (16), 44 (18), 46 (20)
270 g/m²

Regatta Honestly Made

BLACK NAVY

100 % recyceltes, gewebtes Softshell-Gewebe mit warmer Rückseite, bedruckbar | Wasser- und windabweisend | Superweicher Griff und schnelles Trocknen | Eine Brusttasche mit Reißverschluss und zwei untere Taschen mit Reißverschluss | Hergestellt aus mindestens 15 Kunststoffflaschen



JAMES &
NICHOLSON



JN1128 | JN1128

Men's Promo Softshell Vest

100% Polyester
S, M, L, XL, XXL, 3XL
280 g/m²

James&Nicholson

| | |
|---------------|------------------|
| BLACK/BLACK | GREEN/NAVY |
| IRON GREY/RED | NAUTIC BLUE/NAVY |
| NAVY/NAVY | RED/BLACK |
| WHITE/WHITE | |

Angenehmes, weiches, 2-lagiges Softshell-Material | Wasserabweisend, winddicht, atmungsaktiv | Innenseite aus weichem Microfleece | Durchgehend hinterlegter Front-Reißverschluss mit Kinnschutz | Zwei seitliche Taschen mit Reißverschluss, zwei Innentaschen



REGATTA
PROFESSIONAL



RG844 | TRA844

Ablaze Printable Bodywarmer

100% Polyester
S, M, L, XL, XXL, 3XL
265 g/m²

Regatta Professional

| | |
|------------------|------------------|
| BLACK/BLACK | FRENCH BLUE/NAVY |
| NAVY/FRENCH BLUE | SEAL GREY/BLACK |

Softshell-Stretchmaterial, innen warm angeraut | Dauerhaft wasserabweisendes Finish | Bedruckbares Softshell-Gewebe | Reißverschlussabdeckung innen | Dieses Produkt hat kein externes Logo-Branding | Cut-out-Etikett



REGATTA
PROFESSIONAL



RG845 | TRA845

Women's Ablaze Printable Bodywarmer

100% Polyester
36 (10), 38 (12), 40 (14), 42 (16), 44 (18), 46 (20)
265 g/m²

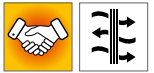
Regatta Professional

| | |
|------------------|------------------|
| BLACK/BLACK | FRENCH BLUE/NAVY |
| NAVY/FRENCH BLUE | SEAL GREY/BLACK |

Softshell-Stretchmaterial, innen warm angeraut | Dauerhaft wasserabweisendes Finish | Bedruckbares Softshell-Gewebe | Windabweisend | Schnell trocknend | Reißverschlussabdeckung innen | Leicht | Dieses Produkt hat kein externes Logo-Branding | Cut-out-Etikett



JAMES &
NICHOLSON



JN1127 | JN1127

Ladies' Promo Softshell Vest

100% Polyester
S, M, L, XL, XXL
280 g/m²

James&Nicholson

| | |
|---------------|------------------|
| BLACK/BLACK | GREEN/NAVY |
| IRON GREY/RED | NAUTIC BLUE/NAVY |
| NAVY/NAVY | RED/BLACK |
| WHITE/WHITE | |

Angenehmes, weiches, 2-lagiges Softshell-Material | Wasserabweisend, winddicht, atmungsaktiv | Innenseite aus weichem Microfleece | Durchgehend hinterlegter Front-Reißverschluss mit Kinnschutz | Zwei seitliche Taschen mit Reißverschluss, zwei Innentaschen | Taillierte Form



BEST SELLER

REGATTA PROFESSIONAL



RG788 |TRA788 **Flux Softshell Bodywarmer**

96% Polyester / 4% Elasthan
XS, S, M, L, XL, XXL, 3XL, 4XL
270 g/m²

Regatta Professional

XS, S, M, L, XL, XXL, 3XL, 4XL

ALL BLACK NAVY/NAVY

S, M, L, XL, XXL, 3XL

CLASSIC RED/SEAL GREY (SOLID) OXFORD BLUE SEAL GREY (SOLID)/SEAL GREY (SOLID)

Softshell-Stretch Material, innen warm angeraut | Dauerhaft wasserabweisende Ausstattung | Windbeständiges und schnell trocknendes Material | Superweicher Griff | Leichtgewicht mit sehr hohem Tragekomfort | Zwei tief angesetzte Reißverschluss-Taschen und eine Brusttasche mit Reißverschluss | Verstellbarer Gummizug im Saum



REGATTA PROFESSIONAL



RG790 |TRA790 **Women's Flux Softshell Bodywarmer**

96% Polyester / 4% Elasthan
34 (8), 36 (10), 38 (12), 40 (14), 42 (16), 44 (18), 46 (20), 48 (22)
270 g/m²

Regatta Professional

34, 36, 38, 40, 42, 44, 46, 48

ALL BLACK NAVY/NAVY

36, 38, 40, 42, 44, 46

CLASSIC RED/SEAL GREY (SOLID) OXFORD BLUE SEAL GREY (SOLID)

Softshell-Stretch Material, innen warm angeraut | Dauerhaft wasserabweisende Ausstattung | Windabweisend | Schnell trocknendes Gewebe | Leichtgewicht mit sehr hohem Tragekomfort | Zwei tief angesetzte Reißverschluss-Taschen und eine Reißverschluss-Brusttasche | Taillierter Schnitt | Superweicher Griff



SOL'S
the fair spirit

L02887 | 02887 **Men's Race Bodywarmer Softshell**

Außen: 96% Polyester / 4% Elasthan, Futter: 100% Polyester
S, M, L, XL, XXL, 3XL, 4XL
280 g/m²

SOL'S

S, M, L, XL, XXL, 3XL, 4XL

BLACK FRENCH NAVY

S, M, L, XL, XXL, 3XL

PEPPER RED ROYAL BLUE

Softshell 280 g/m²; 96% Polyester / 4% Elasthan; 2-lagiges Fleecefutter: 100% Polyester | Zwei Reißverschluss-Taschen | Verlängerter Rücken | Wasserabweisend | Warm und weich dank Fleecefutter | Heraustrennbares Etikett



L02888 | 02888 **Women's Race Bodywarmer Softshell**

Außen: 96% Polyester / 4% Elasthan, Futter: 100% Polyester
S, M, L, XL, XXL
280 g/m²

SOL'S

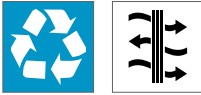
BLACK FRENCH NAVY PEPPER RED ROYAL BLUE

Softshell 280 g/m²; 96% Polyester / 4% Elasthan; 2-lagiges Fleecefutter: 100% Polyester | Zwei Reißverschluss-Taschen | Verlängerter Rücken | Wasserabweisend | Warm und weich dank Fleecefutter | Heraustrennbares Etikett





Result
GENUINE RECYCLED



RT902 | R902M **Men's Recycled 2-Layer Printable Softshell Bodywarmer**

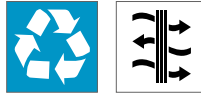
100% Polyester
S, M, L, XL, XXL, 3XL
280 g/m² Result Genuine Recycled

- BLACK
- NAVY
- ROYAL
- WORKGUARD GREY

Material: 2-lagiges Softshell-Gewebe mit 280 g/m² aus recyceltem, mechanischem Garn, Obermaterial: 100% recycelter TOPGREEN®-Polyester; Innenschicht: recyceltes 100% Polyester-Mikrofleece | Spritzwasserabweisend | Atmungsaktiv | Windabweisend | Umweltfreundlicher YKK NATULON®-Reißverschluss vorne und seitlich | Umweltfreundliche TOPGREEN®-Materialien aus recycelten PET-Flaschen | Stehkragen | Flacher Saum am Bund | Schlanke, modische Passform | Aufhänger | Recyclebar | Bereit für Branding | Polybeutel ist biologisch abbaubar | Hergestellt aus 12 Plastikflaschen (1 Liter)



Result
GENUINE RECYCLED



RT902F | R902F **Women's Recycled 2-Layer Printable Softshell Bodywarmer**

100% Polyester
XS, S, M, L, XL, XXL
280 g/m² Result Genuine Recycled

- BLACK
- NAVY
- ROYAL
- WORKGUARD GREY

Material: 2-lagiges Softshell-Gewebe mit 280 g/m² aus recyceltem, mechanischem Garn, Obermaterial: 100% recycelter TOPGREEN®-Polyester; Innenschicht: recyceltes 100% Polyester-Mikrofleece | Spritzwasserabweisend | Atmungsaktiv | Windabweisend | Umweltfreundlicher YKK NATULON®-Reißverschluss vorne und seitlich | Umweltfreundliche TOPGREEN®-Materialien aus recycelten PET-Flaschen | Stehkragen | Flacher Saum am Bund | Schmale Passform an der Taille | Aufhänger | Recyclebar | Bereit für Branding | Polybeutel ist biologisch abbaubar | Hergestellt aus 12 Plastikflaschen (1 Liter)



SOL'S
the fair spirit



L846 | 46601 **Men's Sleeveless Softshell Rallye**

94% Polyester / 6% Elasthan
S, M, L, XL, XXL, 3XL
340 g/m² SOL'S

- ARMY
- BLACK
- BOTTLE GREEN
- DARK CHOCOLATE
- FRENCH NAVY
- PEPPER RED
- ROYAL BLUE

Wasserdichte (8.000 mm) und atmungsaktive Membran | Zwei Seitentaschen und eine Reißverschluss-Brusttasche | Kordelzug an der Taille



SOL'S
the fair spirit



L847 | 46801 **Women's Sleeveless Softshell Rallye**

94% Polyester / 6% Elasthan
S, M, L, XL, XXL
340 g/m² SOL'S

- ARMY
- BLACK
- BOTTLE GREEN
- DARK CHOCOLATE
- FRENCH NAVY
- RED
- ROYAL BLUE

Wasserdichte (8.000 mm) und atmungsaktive Membran | Zwei Seitentaschen und eine Reißverschluss-Brusttasche | Kordelzug an der Taille



ROLY

RY6438 | SS6438 **Softshell Vest Quebec**

Außen: 92% Polyester / 8% Elasthan, Innen: 100% Polyester
S, M, L, XL, XXL, 3XL Roly

- BLACK 02
- NAVY BLUE 55
- RED 60

2-lagig | Wind- und wasserabweisend | Durchgehender, nahtverdeckter Reißverschluss Ton-in-Ton mit Kinnschutz und Puller | Innenfutter aus warmen Microfleece | Rechte Brusttasche mit Reißverschluss Ton-in-Ton und Puller | Zwei Seitentaschen mit Reißverschluss Ton-in-Ton und Puller | Elastischer Kordelzug mit Stopper im Saum



RT123 | R123X

**Soft Shell
Bodywarmer**

Außen: 93% Polyester / 7% Elasthan, Mittelschicht:
100% Polyurethan, Innen: 100% Polyester
S, M, L, XL, XXL
320 g/m²

Result

| | |
|----------------------|--------------|
| BLACK/BLACK | BOTTLE/BLACK |
| NAVY/BLACK | RED/BLACK |
| WORKGUARD GREY/BLACK | |

3-lagiger, wasserdichter Verbundstoff (320 g/m²) mit 8.000 mm Wassersäule | Atmungsaktiv (1.000 g/m² / 24h) und winddicht | Außenschicht: 93% Polyester und 7% Elasthan | Mittelschicht: Thermoplastische Polyurethan-Membran | Innenschicht: Microfleece für noch mehr Wärme | Durchgehender YKK-Reißverschluss an der Vorderseite | Zwei Fronttaschen mit Reißverschluss und eine Brusttasche | Dekorative, farblich abgesetzte Teile | Verstellbarer Gummizug im Saum | Weiches, extrem dehnfähiges Material



L03825 | 03825

**Men's Falcon Zipped
Softshell Bodywarmer**

94% Polyester / 6% Elasthan, Innen: 100% Polyester
S, M, L, XL, XXL, 3XL, 4XL
270 g/m²

SOL'S

| | | |
|--------------|------------|-----------------------|
| ABYSS BLUE | BLACK | CHARCOAL GREY (SOLID) |
| FOREST GREEN | PEPPER RED | ROYAL BLUE |

Recycelter Polyester / Elasthan – drei Lagen, Fleece innen: 100% Polyester | Nachhaltiges Material | Softshell 270 | Bequemer Schnitt | Reißverschluss-Öffnung | Zwei seitliche Taschen und eine Brusttasche mit Reißverschluss | Kontrastfarbene Reißverschlüsse | Elastisches Formband an Armlochern und am Saum | TearAway-Label



L03826 | 03826

**Women's Falcon
Zipped Softshell
Bodywarmer**

94% Polyester / 6% Elasthan, Innen: 100% Polyester
S, M, L, XL, XXL, 3XL
270 g/m²

SOL'S

| | | |
|--------------|------------|-----------------------|
| ABYSS BLUE | BLACK | CHARCOAL GREY (SOLID) |
| FOREST GREEN | PEPPER RED | ROYAL BLUE |

Recycelter Polyester / Elasthan – drei Lagen, Fleece innen: 100% Polyester | Nachhaltiges Material | Softshell 270 | Bequemer Schnitt | Reißverschluss-Öffnung | Zwei seitliche Taschen und eine Brusttasche mit Reißverschluss | Kontrastfarbene Reißverschlüsse | Elastisches Formband an Armlochern und am Saum | TearAway-Label



Z141 | R-141M-0

Men's Softshell Gilet

92% Polyester / 8% Elasthan
XS, S, M, L, XL, XXL
340 g/m²

Russell

| | | |
|-------------|------------------|-------------|
| AZURE BLUE | BLACK | CLASSIC RED |
| FRENCH NAVY | TITANIUM (SOLID) | |

Atmungsaktives, 3-lagiges Softshell-Material | Winddicht und wasserabweisend (5.000 mm) | Seitentaschen und Brusttasche mit Innenfutter, sowie umgekehrten Reißverschlüssen mit Zugband | Mit dem Außengewebe verbundenes Microfleece-Futter | Durchgehender Reißverschluss mit Regenblende und Reißverschluss-Schutz am Kragen | Kordelzug im Saum und verlängertes Rückenteil | Trocknergeeignet bei niedriger Temperatur | Waschbar bis 40 °C



Z141F | R-141F-0

Ladies' Softshell Gilet

92% Polyester / 8% Elasthan
XS, S, M, L, XL, XXL
340 g/m²

Russell

| | | |
|-------------|------------------|-------------|
| AZURE BLUE | BLACK | CLASSIC RED |
| FRENCH NAVY | TITANIUM (SOLID) | |

Atmungsaktives, 3-lagiges Softshell-Material | Winddicht und wasserabweisend (5.000 mm) | Seitentaschen und Brusttasche mit Innenfutter, sowie umgekehrten Reißverschlüssen mit Regenblende und Reißverschluss-Schutz am Kragen | Kordelzug im Saum und verlängertes Rückenteil | Mit dem Außengewebe verbundenes Microfleece-Futter | Trocknergeeignet bei niedriger Temperatur | Femininer und taillierter Schnitt | Waschbar bis 40 °C



Z041M | R-041M-0

**Men's Smart Softshell
Gilet**

100% Polyester
XS, S, M, L, XL, XXL, 3XL
315 g/m²

Russell

| | | |
|-------------|-------------|---------------------|
| BLACK | CLASSIC RED | CONVOY GREY (SOLID) |
| FRENCH NAVY | | |

Hohe Atmungsaktivität | Wasserabweisende Du Pont™ Teflon® DWR-Beschichtung | Verschweißtes Microfleece-Innenfutter | Zwei Reißverschluss-Taschen | Verlängertes Rückenteil | Nackenband | Eingefasste Innennähte am Reißverschluss | Innenseitige Kopfhörerführung | Gestricktes Softshell-Material



JAMES & NICHOLSON



JN1022 | JN1022 **Men's Softshell Vest**

90% Polyester / 10% Elasthan
S, M, L, XL, XXL, 3XL
270 g/m² James&Nicholson

| | | |
|------|-----------|--------|
| AZUR | BLACK | GREEN |
| NAVY | OFF WHITE | ORANGE |
| RED | | |

Modische Softshellweste | Wind- und wasserdichtes 3-Lagen Funktionsmaterial mit TPU-Membran (2.000 mm Wassersäule) | Nähte nicht versiegelt | Atmungsaktiv (2.000g/m²/24h) | Weicher, sportlicher Stretchstoff | 2 Seitentaschen mit Reißverschluss | 2 Innentaschen | Elastische Kordel mit Stopper am Saum



JAMES & NICHOLSON



JN1023 | JN1023 **Ladies' Softshell Vest**

90% Polyester / 10% Elasthan
S, M, L, XL, XXL
270 g/m² James&Nicholson

| | | |
|------|-----------|--------|
| AZUR | BLACK | GREEN |
| NAVY | OFF WHITE | ORANGE |
| RED | | |

Modische Softshellweste | Wind- und wasserdichtes 3-Lagen Funktionsmaterial mit TPU-Membran (2.000 mm Wassersäule) | Nähte nicht versiegelt | Atmungsaktiv (2.000g/m²/24h) | Weicher, sportlicher Stretchstoff | 2 Seitentaschen mit Reißverschluss | 2 Innentaschen | Elastische Kordel mit Stopper am Saum | Leicht tailliert



REGATTA PROFESSIONAL



RG848 | TRA848 **Men's Octagon II Printable Softshell Bodywarmer**

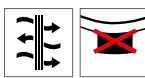
100% Polyester
XS, S, M, L, XL, XXL, 3XL, 4XL, 5XL
300 g/m² Regatta Professional

| | |
|----------------------------|-------------------------|
| BLACK/BLACK | NAVY/SEAL GREY (SOLID) |
| S, M, L, XL, XXL, 3XL, 4XL | |
| CLASSIC RED/BLACK | SEAL GREY (SOLID)/BLACK |

Wasserdichtes und atmungsaktives Softshell XPT-Gewebe mit angerauter Innenseite | Bedruckbares Softshell-Gewebe | 3-lagiges Membran-Gewebe | Windabweisendes Membramaterial | Dauerhaft wasserabweisende ATL-Beschichtung | Ideal für Sieb-, Transfer- und Vinyldruck | Reißverschlussabdeckung innen | Zwei tief angeetzte Taschen mit Reißverschluss und eine Reißverschluss-Brusttasche | Verstellbarer Gummizug im Saum



promodoro



E7840 | 7840 **Men's Softshell Vest**

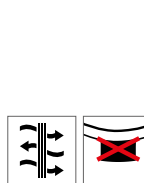
Außen: 95% Polyester / 5% Elasthan, Innen: 100% Polyester
S, M, L, XL, XXL, 3XL, 4XL, 5XL
Promodoro

| | | |
|-------|--------------|------------|
| BLACK | HEATHER GREY | ICE BLUE |
| NAVY | ORANGE | STEEL GRAY |

Weste | Abnehmbare und volumenregulierbare Kapuze | Wasserdichte Reißverschlüsse | Kinnschutz | Napoleontasche | Tunnelzug am Saum mit Kordelstopper innen | Verlängertes Rückenteil mit abgerundetem Saum | 2 Seitentaschen mit Reißverschluss | Eingenähter Schlüsselanhänger in Seitentasche | Reflektierende Paspeln und Reißverschlussanhänger | Teilungsnähte | Neutrales Größenetikett | Atmungsaktiv, wasserdicht 8.000 mm, winddicht | Softshell-Bonded-Fleece bi-elastisch



promodoro



E7845 | 7845 **Women's Softshell Vest**

Außen: 95% Polyester / 5% Elasthan, Innen: 100% Polyester
S, M, L, XL, XXL, 3XL
Promodoro

| | | |
|-------|--------------|------------|
| BLACK | HEATHER GREY | ICE BLUE |
| NAVY | ORANGE | STEEL GRAY |

Weste | Abnehmbare und volumenregulierbare Kapuze | Wasserdichte Reißverschlüsse | Kinnschutz | Napoleontasche | Tunnelzug am Saum mit Kordelstopper innen | Verlängertes Rückenteil mit abgerundetem Saum | 2 Seitentaschen mit Reißverschluss | Eingenähter Schlüsselanhänger in Seitentasche | Reflektierende Paspeln und Reißverschlussanhänger | Teilungsnähte | Neutrales Größenetikett | Atmungsaktiv, wasserdicht 8.000 mm, winddicht | Softshell-Bonded-Fleece bi-elastisch



REGATTA PROFESSIONAL



RG820 | TRA820 **Classic Softshell Bodywarmer**

96% Polyester / 4% Elasthan
S, M, L, XL, XXL, 3XL
240 g/m² Regatta Professional

| | | |
|-------|------|-------------------|
| BLACK | NAVY | SEAL GREY (SOLID) |
|-------|------|-------------------|

Leichtes Softshell-Gewebe mit Jersey-Futter | Softshell-Stretch-Leichtgewebetechologie | Dauerhaft wasserabweisende Ausstattung | Windabweisend | Superweicher Griff | Schnell trocknend | Leichtgewichtig mit sehr hohem Tragekomfort | 2 untere Taschen mit Reißverschluss



SOL'S
the fair spirit



L869 | 59100 **Ripstop Bodywarmer Wells**

Außen: 100% Nylon, Futter + Wattierung: 100% Polyester
S, M, L, XL, XXL, 3XL, 4XL
200 g/m²

SOL'S

BLACK CHARCOAL GREY (SOLID) FRENCH NAVY

2 doppelte Fronttaschen mit seitlicher Öffnung, verstärkt mit 2 Nieten und Klappe | Eine Brusttasche, eine Innentasche und Stift-Tasche | Elastisches Zugband innen am Bund | Gestraffte, winddichte Ärmelausschnitte | Zwei seitliche Reißverschlüsse am Saum für mehr Bewegungsfreiheit | Zwei Reißverschluss-Veredelungszugänge an Brust und Taille | Gefütterter Stehkragen mit Fleece und doppeltem Druckknopf | Durchgehender, verdeckter Reißverschluss mit zusätzlich verschließbarer Blende | Außen: 100% Nylon - Milchige Beschichtung / Futter: 100% Polyester / Füllung: 100% Polyester, 200 g/m²



KORTEX



KX142 | FRV **Full Reflective Vest Amsterdam**

100% Polyester
M, L, XL

Kortex

SILVER

Hochreflektierende Weste zum Tragen bei schlecht sichtbaren Bedingungen | Schwarzer elastischer Saum | Brusttasche mit Reißverschluss ideal für die effiziente Aufbewahrung einer gefalteten Weste | Bedruckbare Fläche auf der Brust und Rückseite



PROMODORO



E7200 | 7200 **Men's Reversible Vest C+**

100% Polyester
S, M, L, XL, XXL, 3XL, 4XL, 5XL

Promodoro

BLACK/STEEL GRAY NEW LIGHT GREY (SOLID)/AQUA ROYAL/BLACK

Wendeweste | Zwei Seitentaschen mit Reißverschluss auf der Vorder-/Innenseite | Schlüsselanhänger in Seitentasche | Reflektierende Paspeln und Reißverschluss-Anhänger | Tunnelzug am Saum mit Kordelstopper | Invisible Zip zum Veredeln | Fixierung für Außenjacke | Neutrales Größenetikett | Fleece Innenseite mit Antipilling Ausrüstung | Außen-/Innenmaterial: 100 % Polyester | Jacken Konzept 6-in-1 | Kombinierbar mit Außenjacke E7548



PROMODORO



E7205 | 7205 **Women's Reversible Vest C+**

100% Polyester
S, M, L, XL, XXL, 3XL

Promodoro

BLACK/STEEL GRAY NAVY/NEW LIGHT GREY (SOLID) NEW LIGHT GREY (SOLID)/AQUA ROYAL/BLACK STEEL GRAY/RED

Wendeweste | Zwei Seitentaschen mit Reißverschluss auf der Vorder-/Innenseite | Schlüsselanhänger in Seitentasche | Reflektierende Paspeln und Reißverschluss-Anhänger | Tunnelzug am Saum mit Kordelstopper | Invisible Zip zum Veredeln | Fixierung für Außenjacke | Neutrales Größenetikett | Fleece Innenseite mit Antipilling Ausrüstung | Außen-/Innenmaterial: 100 % Polyester | Jacken Konzept 6-in-1 | Kombinierbar mit Außenjacke E7549



SOL'S
the fair spirit



L867 | 44001 **Unisex Reversible Bodywarmer Winner**

Außen: 100% Nylon, Futter: 100% Polyester

XS, S, M, L, XL, XXL

210 g/m²

SOL'S



Unisex | Gleichfarbige Reißverschluss-Öffnung | Wendbar | Zwei Taschen | Kontrastfarbener, Fleece-gefütterter Kragen und Korpus | Kontrastfarbene Einfassung | Außenhülle: 210T Nylon / Futter: Fleece



Result®

Result®
COLOUR



RT94 | R094X **Promo Bodywarmer**

100% Polyester

S, M, L, XL, XXL, 3XL, 4XL

Result



Spritzwasserabweisend und winddicht | Außen: 100% weiches Mikro-Polyester | Wärmeschutz: 200 g/m² Polyesterfaser | Futter: 100% Polyester | Angenehmes, weiches Tragegefühl | Doppelt gesteppte Nähte | Durchgehender Reißverschluss und Windschutzleiste an der Vorderseite | Zwei Vordertaschen mit Handwärmer-Einsätzen, Handytasche an der Außentasche, Stifthalter und Innentasche | Veredelungszugang: Verdeckter Reißverschluss im Brustbereich auf der linken Seite



SOL'S
the fair spirit



L02110 | 02110 **Unisex Bodywarmer Wallace**

65% Polyester / 35% Baumwolle

XS, S, M, L, XL, XXL, 3XL, 4XL

200 g/m²

SOL'S



Reißverschluss-Öffnung | Zwei Fronttaschen mit Kugelschreiberfach | Eine Innentasche



SOL'S
the fair spirit



L865 | 59000 **Viper Bodywarmer**

100% Polyester

S, M, L, XL, XXL, 3XL, 4XL, 5XL

215 g/m²

SOL'S



S, M, L, XL, XXL

FIR GREEN

Wattierter Stehkragen, viele Taschen | Winddichte, verengte Armausschnitte, Kordelzug an der Taille | Außen: Polyester Mikrofaser mit PVC beschichtet, Futter: Polyester 190T



RT44 | R044X **Fleeced Lined Bodywarmer**
 100% Polyester
S, M, L, XL, XXL
 280 g/m²
 Result

BLACK DARK GREY NAVY

Spritzwasserabweisend und winddicht | Außenschicht: 100% Polyester | Wärmeschutz: 135 g/m² Polyester | Futter: 280 g/m² dunkelgraues Active Fleece von RESULT® | Modisch geschnitten mit verlängertem Rücken | Durchgehender Front-Reißverschluss | Zwei große, aufgesetzte Taschen an der Vorderseite, Handytasche und Brusttasche an der Innenseite | Tief geschnittene Ärmellöcher für zusätzlichen Komfort | Leicht wattierter, tiefer Kragen | Veredelungszugang: Reißverschluss innen an der Rückseite



L836 | 43630 **Reporter Jacket Wild**
 65% Polyester / 35% Baumwolle
S, M, L, XL, XXL, 3XL
 200 g/m²
 SOL'S

BLACK NAVY ROPE

9 Taschen inklusive 1 Handytasche | Halb gefüttert mit Nylon-Mesh



RT45 | R045X **Safari Waistcoat**
 65% Polyester / 35% Baumwolle
S, M, L, XL, XXL
 220 g/m²
 Result WORK-GUARD

BLACK CAMEL LICHEN GREEN MIDNIGHT NAVY ORANGE

Außen: 220 g/m² schwerer 65/35 Polyester-Baumwoll-Twill | Halbanges Netzfutter an der Rückseite | Tief geschnittene Ärmellöcher für zusätzlichen Komfort | Zwei Innentaschen, Balg-Tasche rechts auf der Brust, geräumige Taschen an der Vorderseite unten, Handwärmer-Taschen an der Seite, verdeckte Tasche an der Vorderseite, große, geräumige Tasche an der Rückseite und Angelschwimmer-/Stifthalter im linken Brustbereich | D-Ring



RY9313 | HV9313 **Vest Persei**
 100% Polyester
S, M, L, XL, XXL, 3XL, 4XL
 450 g/m²
 Roly Workwear

NAVY BLUE 55/FLUOR YELLOW 221

Außenmaterial: 100% Polyester, Taft; Polsterung: 100% Polyester; Fluorgewebe: 100% Single-Jersey-Polyester, 450 g/m² | Warnwendeweite mit mehreren Taschen und hohem Kragen | Frontreißverschluss mit zweiseitigem Puller | Rechte Außentasche für das Handy | Zwei plissierte Fronttaschen mit Seitenschlitzen | Zwei Stifftaschen | Reißverschlusstasche | Windstopper in den Bündchen | Mit verlängertem Rückenteil | Elastische Weitenregulierung | Zwei horizontale Warnstreifen | EU-zertifiziert nach EN ISO 13688:2013 und EN ISO 20471:2013/A1:2016 Klasse I