



RG6030/RG604 357

333 HALF-ZIP

337 JACKETS

354 JACKETS-CONTRAST



REGATTA
PROFESSIONAL



RG549 | TRF549 **Micro Zip Neck**

100% Polyester
S, M, L, XL, XXL, 3XL, 4XL
170 g/m²

Regatta Professional

BLACK	BOTTLE GREEN	CLASSIC RED	DARK NAVY
OXFORD BLUE	ROYAL BLUE	SEAL GREY (SOLID)	

Fleece-Bündchen | 170er-Microfleece | Leichtgewebe-Technologie | Schnell trocknend | Pflegeleicht | Viertel-Reißverschluss



NEW

REGATTA
PROFESSIONAL

RG240 | TRS240 **Men's Core Stretch Half Zip Midlayer**

95% Polyester / 5% Elasthan
S, M, L, XL, XXL, 3XL

Regatta Professional

BLACK	NAVY	SEAL GREY
-------	------	-----------

Recyceltes Polyester | Design mit 1/4-Reißverschluss



Stedman
collection



S5020 | ST5020 **Fleece Half-Zip**

100% Polyester
S, M, L, XL, XXL
170 g/m²

Stedman®

BLACK OPAL	GREY STEEL (SOLID)	SCARLET RED
------------	--------------------	-------------

Warm und weich mit hervorragender Wärmeisolation | Mikrofleece mit Anti-Pilling-Ausrüstung | Atmungsaktiv | Außen gebürstet | Rückseitige Halbmondpassé | Verstellbarer Saum | Stehkragen | Ton-in-Ton-Viertel-Reißverschluss mit Windschutzleiste | Polyester-Twill-Nackenband | Seitennähte | Waschbar bis 40 °C | Normal Fit



RUSSELL



Z881 | R-881M-0 **Men's Quarter Zip Microfleece**

100% Polyester
S, M, L, XL, XXL
190 g/m²

Russell

BLACK	FRENCH NAVY
-------	-------------

Antipilling-Microfleece | Stehkragen mit kurzem Reißverschluss | Doppelnaht am unteren Saum mit Seitenschlitzen für zusätzlichen Tragekomfort | Reißverschluss-Schutz am Kragen | Feine Garne sorgen für ein besonders dichtes Material, das warm hält und nicht aufträgt

FLEECE (HALF-ZIP)



Result
GENUINE RECYCLED



RT905 | R905X **Recycled Microfleece Top**

100% Polyester
S, M, L, XL, XXL, 3XL
165 g/m²

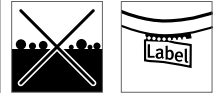
Result Genuine Recycled

BLACK FOREST GREEN GREY NAVY
RED

100% recycelter Polyester | Atmungsaktiv | Umweltfreundlicher YKK NATULON®-¼-Reißverschluss | Weich eingefasste elastische Ärmelabschlüsse und Saum | Ziernähte am Außenmaterial | Hergestellt aus hochwertigen und nachhaltigen Garnen von PERPETUAL© aus 100 % Altkunststoff aus recycelten PET-Flaschen | Kompaktes, dichtes Strickmaterial für eine hohe Wärmebeständigkeit, schnelles Trocknen und einen guten Feuchtigkeitstransport | Pflegeleicht | Aufhänger | PFC-frei | Recycelbar | Bereit für Branding | Polybeutel ist biologisch abbaubar | Hergestellt aus 20 Plastikflaschen (1 Liter)



Result
core
VALUE



RT112X | R112X **Microfleece Top**

100% Polyester
XS, S, M, L, XL, XXL, 3XL
200 g/m²

Result Core

BLACK CHARCOAL NAVY RED

Verdeckte, getapte Nackennaht | Superweich | Stretch für optimale Passform | Saum mit Zwillingsnadel | Flachnähte | ¼-Reißverschluss vorn | Offener Ärmelabschluss | Antipilling-Ausstattung | Leicht



promodoro



E7921 | 7921 **Men's Recycled Fleece Troyer**

100% Polyester
S, M, L, XL, XXL, 3XL, 4XL, 5XL
250 g/m²

Promodoro

AZUR BLUE BLACK FRENCH NAVY LIME GREEN
STEEL GRAY WHITE

100% recycelter Polyester, Fleece | Anti-Pilling | Stehkragen mit Reißverschluss | Schmäler elastischer Abschluss an Ärmeln und Saum | Versetzte Schulter- und Seitennaht



promodoro



E7925 | 7925 **Women's Recycled Fleece Troyer**

100% Polyester
S, M, L, XL, XXL, 3XL
250 g/m²

Promodoro

AZUR BLUE BLACK FRENCH NAVY LIME GREEN
STEEL GRAY WHITE

100% recycelter Polyester, Fleece | Anti-Pilling | Stehkragen mit Reißverschluss | Schmäler elastischer Abschluss an Ärmeln und Saum | Versetzte Schulter- und Seitennaht



REGATTA
PROFESSIONAL



RG510 | TRA510 **Thor Overhead Fleece**

100% Polyester
S, M, L, XL, XXL, 3XL
250 g/m²

Regatta Professional

BLACK **DARK NAVY**

250er Symmetry-Fleece mit Antipilling-Ausstattung | 2 untere Taschen mit Reißverschluss | Fleece-Bündchen | Verstellbarer Gummizug im Saum | Schnell trocknend | Pflegeleicht



SOL'S
the fair spirit



L740 | 56000 **Half-Zip Fleece Ness**

100% Polyester
S, M, L, XL, XXL, 3XL, 4XL, 5XL
300 g/m²

SOL'S

S, M, L, XL, XXL, 3XL, 4XL, 5XL
BLACK **NAVY**
S, M, L, XL, XXL, 3XL
CHARCOAL GREY (SOLID) **FIR GREEN** **LIME** **ORANGE**
RED **ROYAL BLUE**

Farblich abgestimmter, eingearbeiteter Reißverschluss | Stehkragen | Elastische Ärmelbündchen | Elastischer Kordelzug am Bund



JAMES & NICHOLSON



JN043 | JN043 **Half-Zip Fleece**

100% Polyester
S, M, L, XL, XXL
300 g/m²

James&Nicholson

BLACK **BROWN** **DARK GREY (SOLID)** **NAVY**
ORANGE **RED** **ROYAL** **WHITE**

Sweatshirt in schwerer Fleece-Qualität | Pflegeleichter Anti-Pilling-Fleece | Kadettkragen | Doppelnähte an Armausschnitt und Schultern | Kordelzug mit Stoppere am Bund | Elastische Ärmelbündchen



REGATTA
PROFESSIONAL



RG636 | TRF636 **Honestly Made Recycled Half Zip Fleece**

100% Polyester
XS, S, M, L, XL, XXL, 3XL

Regatta Honestly Made

BLACK **NAVY**

100% recycelter Polyester mit Antipilling-Eigenschaften | Symmetry-Fleece | Schnell trocknend und pflegeleicht | Superweicher Griff



SW770 | SW770 **Zip Neck Fleece**

100% Polyester
S, M, L, XL, XXL
300 g/m²

Starworld

BLACK NAVY BLUE

Antipilling-Fleece | Kadettkragen | Gleichfarbige und verborgene Reißverschlüsse vorne und an den Taschen | Verstellbares Zugband im Saum



BCFU704 | FU704 **Unisex Fleece Highlander+**

100% Polyester
XS, S, M, L, XL, XXL, 3XL
300 g/m²

B&C

BLACK NAVY RED
XS, S, M, L, XL, XXL
CHARCOAL (SOLID)

Antipilling-Microfleece aus 100% Polyester | Farblich abgestimmter 1/4-Reißverschluss mit Schieber | 2 Seitentaschen aus Interlock-Material | Offener Saum mit elastischem Kordelzug, Stopper und „Easy-to-Pull“-Ringen | B&C Collection ist Mitglied der Fair Wear Foundation



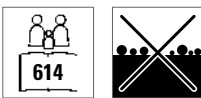
Z8740 | R-874M-0 **Quarter Zip Outdoor Fleece**

100% Polyester
XS, S, M, L, XL, XXL
320 g/m²

Russell

BLACK BOTTLE GREEN BRIGHT ROYAL
BURGUNDY CLASSIC RED CONVOY GREY (SOLID)
FRENCH NAVY

Extrem glatte Oberfläche | Kadettkragen | Antipilling-Fleece | Kordelzug im Saum | Modularer Schnitt für beste Passform | Seitentaschen mit auf links eingenähten Reißverschlüssen für beste Optik | Das dichte und kompakte Fleece-Material sorgt für minimalen Wärmeverlust



RT33A | R033X **Polartherm™ Top**

100% Polyester
XS, S, M, L, XL, XXL, 3XL
330 g/m²

Result

XS, S, M, L, XL, XXL, 3XL
BLACK NAVY
XS, S, M, L, XL, XXL
FOREST OXFORD GREY
S, M, L, XL, XXL
RED ROYAL

Antipilling | Lässiger Schnitt, elastische Passform | 1/4-Reißverschluss vorn | Zwei Seitentaschen mit Fleecefutter | Elastische Bündchen und verstellbarer Kordelzug im Saum | Ungefüttert



RG6710 | TRF671 **Vintage Fleece Pullover**

100% Polyester
S, M, L, XL, XXL, 3XL
350 g/m²

Regatta Professional

JUNIPER/BLACK SEAL GREY/BLACK SPRUCE/NAVY

Langfloriges Borg-Fleece aus 100% Polyester | Eine Brusttasche mit Patte und Druckknopf-Verschluss mit Branding | Viertel-Reißverschluss | Design mit abfallenden Schultern | Heraustrennbares Etikett



NEW

SOL'S
the fair spirit



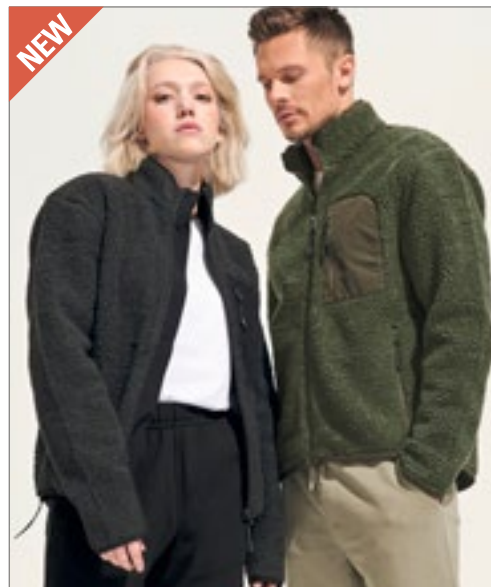
L04022 | 04022 **Unisex Fleece Zip Jacket Finch**

100% Polyester
XXS, XS, S, M, L, XL, XXL, 3XL, 4XL
275 g/m²

SOL'S

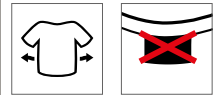
ARMY BLACK CARBON GREY NAVY

70% recycelter Polyester/30% Elasthan | Polarfleece 275 | Hauptverschluss und Seitentaschen mit Reißverschluss aus Spritzguss-Kunststoff | Farblich abgestimmter Reißverschluss-Zipper aus Metall | Geschnitten und genäht | Necktape | Elastische, farblich abgestimmte Schrägbandeinfassung an Bündchen und Saum



NEW

SOL'S
the fair spirit



L04042 | 04042 **Unisex Sherpa Jacket Fury**

100% Polyester, Tasloneinsätze: 100% Polyamid
XS, S, M, L, XL, XXL, 3XL
440 g/m²

SOL'S

ARMY/DARK ARMY CARBON GREY/BLACK SHEAR BEIGE/BEIGE

70% recycelter Polyester / 30% Polyester, Polarfleece-Futter: 100% Polyester und Taslon-Einsätze: 100% Polyamid | Sherpa 440 | Hauptverschluss und Seitentaschen mit kontrastierendem Nylon-Reißverschluss | Kontrastierende Taslon-Brusttasche mit Nylon-Reißverschluss | Kontrastierende Taslon-Einfassung an Bündchen und Saum | Schwarze Reißverschluss-Zipper mit reflektierenden Details | Saum mit elastischen Kordelzügen und kontrastierenden Enden | Bequemer Schnitt | Rücken leicht verlängert



Result
GENUINE RECYCLED



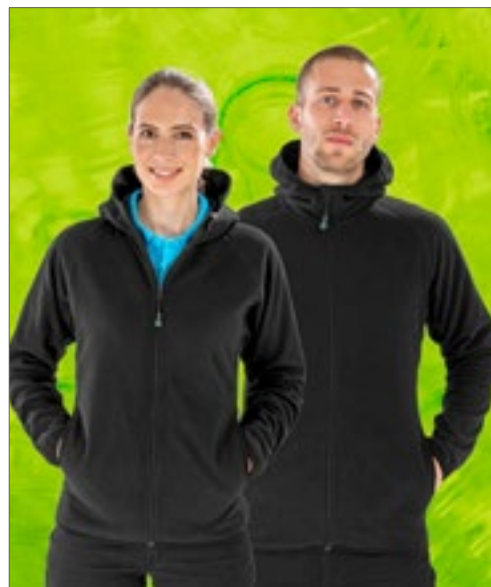
RT907 | R907X **Recycled Microfleece Jacket**

100% Polyester
XS, S, M, L, XL, XXL, 3XL, 4XL
165 g/m²

Result Genuine Recycled

BLACK FOREST GREEN GREY NAVY
WHITE

100% recycelter Polyester | Atmungsaktiv | YKK NATULON® umweltfreundlicher Front-Reißverschluss | Weich eingefasste elastische Ärmelabschlüsse und Saum | Ziernähte am Außenmaterial | Pflegeleicht, schnell trocknend | Seitentaschen | Aufhänger | PFC-frei | Hergestellt aus hochwertigen und nachhaltigen Garnen von PERPETUAL© aus 100 % Altkunststoff aus recycelten PET-Flaschen | Recyclbar | Bereit für Branding | Polybeutel ist biologisch abbaubar | Hergestellt aus 20 Plastikflaschen (1 Liter)



Result
GENUINE RECYCLED



RT906 | R906X **Recycled Hooded Microfleece Jacket**

100% Polyester
XS, S, M, L, XL, XXL, 3XL
165 g/m²

Result Genuine Recycled

BLACK

100% recycelter Polyester | Atmungsaktiv | Umweltfreundlicher YKK NATULON®-Reißverschluss mit Kinnschutz | Weich eingefasste elastische Ärmelabschlüsse und Saum | Ziernähte am Außenmaterial | Integrierte Kapuze | Seitentaschen | Hergestellt aus hochwertigen und nachhaltigen PERPETUAL©-Garnen aus 100 % Altkunststoff aus recycelten PET-Flaschen | Pflegeleicht, schnell trocknend | Aufhänger | PFC-frei | Recyclbar | Bereit für Branding | Polybeutel ist biologisch abbaubar | Hergestellt aus 23 Plastikflaschen (1 Liter)

NEW



RY6413 | CQ6413 **Women's Fleecejacket Artic**

100% Polyester
S, M, L, XL, XXL
300 g/m²

Roly

BLACK 02	BOTTLE GREEN 56	GARNET RED 57	HEATHER BLACK 243
HEATHER ROYAL BLUE 248	LEAD 23	NAVY BLUE 55	PINE GREEN 159
PURPLE 71	RED 60	ROSETTE 78	ROYAL BLUE 05
WHITE 01			

Damen Fleece Jacke mit hohem Kragen und Nackenband Ton-in-Ton | Reißverschluss Ton-in-Ton | Mit Puller in Jackenmaterial | Elastische Ärmelbündchen | Elastischer Kordelzug mit Stopper im Saum | Herausreißbares Label

RY6412 | CQ6412 **Men's Fleecejacket Artic**

100% Polyester
S, M, L, XL, XXL, 3XL, 4XL
300 g/m²

Roly

S, M, L, XL, XXL, 3XL, 4XL

BLACK 02	BOTTLE GREEN 56	LEAD 23	NAVY BLUE 55
RED 60	ROYAL BLUE 05		
GARNET RED 57	HEATHER BLACK 243	HEATHER ROYAL BLUE 248	PINE GREEN 159
PURPLE 71	WHITE 01		

Herren Fleecejacke mit hohem Kragen und Nackenband Ton-in-Ton | Reißverschluss Ton-in-Ton mit Puller in Jackenmaterial | Seitentaschen | Elastische Ärmelbündchen | Elastischer Kordelzug mit Stopper im Saum | Herausreißbares Label



BCFM717 | FM717 **Men's Fleece Coolstar**

100% Polyester
S, M, L, XL, XXL, 3XL
170 g/m²

B&C

BLACK NAVY STEEL GREY (SOLID)

Antipilling-Microfleece aus 100% Polyester | Doppelseitig angerautes, weiches Fleece | Mit superweichem Thermal-Fleece | Durch das leichte Gewicht lässt sich das Fleece sehr flexibel als Jacke oder als wärmende Schicht für drinnen oder draußen tragen | Durchgehender Reißverschluss vorne mit Schieber | Kinnenschutz | 2 Fronttaschen mit Reißverschluss und Schieber | Eingesetzte Ärmel | Offener Saum und offene Manschetten | Ergonomischer Schnitt der Ärmel für mehr Bewegungsfreiheit und Tragekomfort | B&C Collection ist Mitglied der Fair Wear Foundation



BCFW752 | FW752 **Women's Fleece Coolstar**

100% Polyester
XS, S, M, L, XL, XXL
170 g/m²

B&C

BLACK NAVY STEEL GREY (SOLID)

Antipilling-Microfleece aus 100% Polyester | Doppelseitig angerautes, weiches Fleece | Mit superweichem Thermal-Fleece | Durch das leichte Gewicht lässt sich das Fleece sehr flexibel als Jacke oder als wärmende Schicht für drinnen oder draußen tragen | Durchgehender Reißverschluss vorne mit Schieber | Kinnenschutz | 2 Fronttaschen mit Reißverschluss und Schieber | Femininer Schnitt | Brustabnäher für taillierte Form | Eingesetzte Ärmel | Offener Saum und offene Manschetten | Ergonomischer Schnitt der Ärmel für mehr Bewegungsfreiheit und Tragekomfort | B&C Collection ist Mitglied der Fair Wear Foundation



RG619 | TRF619 **Classic Microfleece Jacket**

100% Polyester
S, M, L, XL, XXL, 3XL
170 g/m²

Regatta Professional

BLACK CLASSIC RED DARK NAVY SEAL GREY

Mikro-Fleece mit Layerlite-Stofftechnologie | Schnell trocknend | Pflegeleicht | 2 untere Taschen



Z880 | R-880M-0 **Men's Full Zip Microfleece**

100% Polyester
XS, S, M, L, XL, XXL
190 g/m²

Russell

BLACK CLASSIC RED FRENCH NAVY

Antipilling-Microfleece | Stehkragen mit Reißverschluss-Schutz am Kragen | Doppelnaht am unteren Saum mit Seitenschlitzen | Reißverschluss-Taschen vorn | Feine Garne sorgen für ein besonders dichtes Material, das warm hält und nicht aufrägt



SF28 | SK028 **Women's Microfleece Jacket**

100% Polyester
XS, S, M, L, XL, XXL
200 g/m²

SF Women

BLACK NAVY

Flatlock-Detail am Saum | Längerer, figurbetonter Schnitt | Sehr leichte, weiche und dehnbare Fleece-Jacke mit Antipilling-Ausstattung | Seitliche Taschen mit Reißverschluss | Sportliche Abnäher an den Seiten und unter den Ärmeln | Microfleece

FLEECE (JACKETS)



E7910 | 7910 **Men's Fleece Jacket C+**

100% Polyester
S, M, L, XL, XXL, 3XL, 4XL, 5XL
200 g/m²

Promodoro



Stehkragen | Fixierung für Außenjacke | Antipilling-Ausrüstung | Microfleece | Jacken Konzept 6 in 1 | Kombinierbar mit Außenjacke E7548



E7911 | 7911 **Women's Fleece Jacket C+**

100% Polyester
S, M, L, XL, XXL, 3XL
200 g/m²

Promodoro



Stehkragen | Fixierung für Außenjacke | Antipilling-Ausrüstung | Femininer Schnitt | Microfleece | Jacken Konzept 6 in 1 | Kombinierbar mit Außenjacke E7549



L02093 | 02093 **Men's Plain Fleece Jacket Norman**

100% Polyester
S, M, L, XL, XXL, 3XL, 4XL, 5XL
220 g/m²

SOL'S



Reißverschlusskragen | Zwei Reißverschluss-Taschen | Abreißetikett



L02094 | 02094 **Women's Plain Fleece Jacket Norman**

100% Polyester
S, M, L, XL, XXL, 3XL
220 g/m²

SOL'S



Reißverschlusskragen | Zwei Reißverschluss-Taschen | Abreißetikett



K902 | KK902 **Regular Fit Corporate Micro Fleece**

100% Polyester
XS, S, M, L, XL, XXL, 3XL
220 g/m²

Kustom Kit



Antipilling-Microfleece aus 100% Polyester | Einfassung am Nackenband | Versiegelte Schulternähte | Zwei Seitentaschen mit Reißverschluss und Eigenmaterial-Taschenbeuteln | Einfarbige Metallreißverschlüsse an Mittel- und Seitentaschen | Doppellageriger Kragen | Decknaht-Details an Schulter und Kragen | Decknaht-Details an der Vorderseite | Ärmelabschluss und Einfassung mit Zwillingnadel | Kustom Kit® - Abreißetikett am Nacken



S5030 | ST5030 **Fleece Jacket**

100% Polyester
S, M, L, XL, XXL, 3XL
220 g/m²

Stedman®

S, M, L, XL, XXL, 3XL

BLACK OPAL BLUE MIDNIGHT

S, M, L, XL, XXL

GREY STEEL (SOLID) SCARLET RED

Warm und weich mit hervorragender Wärmeisolation | Mikrofleece mit Antipilling-Ausrüstung | Seitenblenden | Stehkragen | Beidseitig gebürstet | Ton-in-Ton-Reißverschluss mit Windschutzleiste | Zwei Taschen | Atmungsaktiv | Verstellbarer Saum | Polyester-Twill-Nackenband | Rückseitige Halbmondpassé | Normal Fit | Waschbar bis 40 °C



S5100 | ST5100 **Fleece Jacket Women**

100% Polyester
XS, S, M, L, XL, XXL
220 g/m²

Stedman®

BLACK OPAL BLUE MIDNIGHT SCARLET RED

Mikrofleece mit Antipilling-Ausrüstung, warm und weich mit hervorragender Wärmeisolation | Seitenblenden | Stehkragen | Beidseitig gebürstet | Ton-in-Ton-Reißverschluss mit Windschutzleiste | Zwei Taschen | Atmungsaktiv | Verstellbarer Saum | Polyester-Twill-Nackenband | Rückseitige Halbmondpassé | Normal Fit | Waschbar bis 40 °C



RG557 | TRF557 **Micro Full Zip Fleece**

100% Polyester
S, M, L, XL, XXL, 3XL, 4XL
210 g/m²

Regatta Professional

BLACK CLASSIC RED DARK NAVY OXFORD BLUE

SEAL GREY (SOLID)

210er Microfleece | Leichtgewebe-Technologie | Fleece-Bündchen | Zwei tief angesetzte Reißverschluss-Taschen | Verstellbarer Gummizug im Saum | Schnell trocknend | Pflegeleicht



RG565 | TRF565 **Women's Micro Full Zip Fleece**

100% Polyester
36 (10), 38 (12), 40 (14), 42 (16), 44 (18), 46 (20)
210 g/m²

Regatta Professional

BLACK CLASSIC RED DARK NAVY OXFORD BLUE

SEAL GREY (SOLID)

210er Microfleece | Leichtgewebe-Technologie | Zwei tief angesetzte Reißverschluss-Taschen | Fleece-Bündchen | Schnell trocknend | Pflegeleicht (Easy Care)

FLEECE (JACKETS)



REGATTA
PROFESSIONAL



RG6220 | TRF622

**Honestly Made
Recycled Full Zip
Microfleece**

100% Polyester
XS, S, M, L, XL, XXL, 3XL
210 g/m²

Regatta Honestly Made

BLACK NAVY

100 % recyceltes, symmetrisches Antipilling-Fleece-Gewebe | Schnell trocknend und pflegeleicht | Superweicher Griff | 2 untere Taschen mit Reißverschluss | Hergestellt aus mindestens 15 Kunststoffflaschen



REGATTA
PROFESSIONAL



RG6180 | TRF618

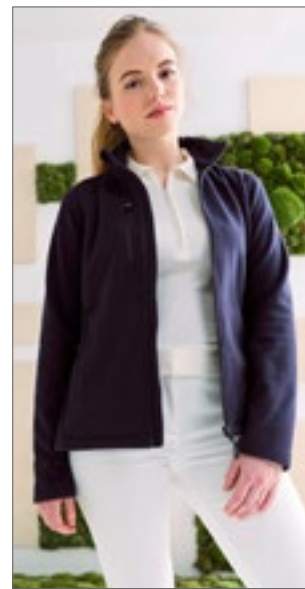
**Honestly Made
Recycled Full Zip
Fleece Jacket**

100% Polyester
S, M, L, XL, XXL, 3XL
280 g/m²

Regatta Honestly Made

BLACK NAVY

100 % recyceltes, symmetrisches Antipilling-Fleece-Gewebe | Schnell trocknend | Pflegeleicht | Superweicher Griff | 1 Brusttasche mit Reißverschluss | 2 untere Taschen mit Reißverschluss



REGATTA
PROFESSIONAL



RG6280 | TRF628

**Honestly Made
Recycled Womens Full
Zip Fleece**

100% Polyester
36 (10), 38 (12), 40 (14), 42 (16), 44 (18), 46 (20)
280 g/m²

Regatta Honestly Made

BLACK NAVY

100 % recyceltes, symmetrisches Antipilling-Fleece-Gewebe | Schnell trocknend und pflegeleicht | Superweicher Griff | Eine Brusttasche mit Reißverschluss und zwei untere Taschen mit Reißverschluss | Hergestellt aus mindestens 15 Kunststoffflaschen



Stedman
collection



S5080 | ST5080

Hooded Fleece Jacket

100% Polyester
S, M, L, XL, XXL
220 g/m²

Stedman®

BLACK OPAL BLUE MIDNIGHT GREY STEEL (SOLID)

Microfleece mit Antipilling-Ausrüstung | Warm und weich mit hervorragender Wärmeisolation | Atmungsaktiv | Beidseitig gebürstet | Rückseitige Halbmond-passe | Taucherkapuze mit breitem Kordelzug | Verstellbarer Saum | Brusttasche mit Ton-in-Ton Reißverschluss | Zwei Taschen | Ton-in-Ton-Reißverschluss mit Metallschieber (nickelfrei) | Windschutzleiste | Fischgrat-Nackenband | Seitenblenden | Kleines Größenetikett im Nacken | Pflegeetikett in der Seitennaht



BEST
SELLER

Result
core
VALUE

Result
COLOUR



RT114X | R114X

Micro Fleece Jacket

100% Polyester
XS, S, M, L, XL, XXL, 3XL
200 g/m²

Result Core

BLACK CHARCOAL FOREST NAVY
ORANGE RED ROYAL WHITE

Sehr leichtes Material | Antipilling-Fleece Polyester | Zwei Seitentaschen | Einfach zu waschen und schnell zu trocknen | Durchgehender Front-Reißverschluss



RT115 | R115M **Horizon High Grade Microfleece Jacket**

100% Polyester
XS, S, M, L, XL, XXL, 3XL
 280 g/m²

- XS, S, M, L, XL, XXL, 3XL**
- BLACK
 - NAVY
 - CARDINAL RED
 - DOVE GREY

Zwei Seitentaschen mit Reißverschluss | Leicht | Modisch geschnitten mit verlängertem Rücken | Atmungsaktiv | Versiegelte Kragennähte | Dekorativer Paspelbesatz am Kragen und Ziernähte im Armbereich | Durchgehender Front-Reißverschluss | Warmhaltegrad (144) | Polyester-Microfleece | Eingefasste Ärmelbündchen



RT115F | R115F **Women's Horizon High Grade Microfleece Jacket**

100% Polyester
XS (8/34), S (10/36), M (12/38), L (14/40), XL (16/42), XXL (18/44)
 280 g/m²

- BLACK** **CARDINAL RED** **DOVE GREY** **NAVY**

Leicht | Atmungsaktiv | Eingefasster Kragen | Länger geschnittene Rückseite | Dekorative Sattelsteppung um die Arme | Versiegelte Kragennähte | Durchgehender Front-Reißverschluss | Zwei Seitentaschen mit Reißverschluss | Warmhaltegrad (144) | Polyester-Microfleece | Eingefasste Ärmelbündchen



HRM1201 | 1201 **Men's Full- Zip Fleece Jacket**

100% Polyester
S, M, L, XL, XXL, 3XL, 4XL, 5XL
 260 g/m²

- BLACK** **BOTTLE GREEN** **DARK GREY**
NAVY **RED** **WHITE**

Hochwertiges, atmungsaktives Micro-Polarfleece | Modernes, zeitloses Design mit modischer Passform (modern regular fit) | Hochwertige Verarbeitung | Antipilling- und Anti-Statik-Ausrüstung | Ton-in-Ton-Reißverschluss mit Kinnschutz | Zwei Innentaschen und seitlich zwei Außentaschen, welche mit einem Regenschutz versehen sind | Saumweite mit elastischem Kordelzug verstellbar und abgerundeter Saum | Flatlock-Außennähte



HRM1202 | 1202 **Women's Full- Zip Fleece Jacket**

100% Polyester
XS, S, M, L, XL, XXL, 3XL
 260 g/m²

- BLACK** **BOTTLE GREEN** **DARK GREY**
NAVY **RED** **WHITE**

Hochwertiges, atmungsaktives Micro-Polarfleece | Modernes, zeitloses Design mit modischer Passform (modern regular fit) | Hochwertige Verarbeitung | Antipilling- und Anti-Statik-Ausrüstung | Ton-in-Ton-Reißverschluss mit Kinnschutz | Zwei Innentaschen und seitlich zwei Außentaschen, welche mit einem Regenschutz versehen sind | Saumweite mit elastischem Kordelzug verstellbar und abgerundeter Saum | Flatlock-Außennähte



ST126 | FHZ-1 **Men's Avalanche F/Z Fleece Jacket**

XS, S, M, L, XL, XXL, 3XL, 4XL, 5XL

- XS, S, M, L, XL, XXL, 3XL, 4XL, 5XL**
BLACK HEATHER **GRANITE HEATHER**
XS, S, M, L, XL, XXL, 3XL
NAVY HEATHER **OATMEAL HEATHER**

Raglan-Ärmel | Reißverschluss-Taschen | Durchgehender Reißverschluss vorne mit Kinnschutz | Recycelter Polyesterfleece

FLEECE (JACKETS)



TEE JAYS



TJ9615 | 9615

Men's Outdoor Fleece Jacket

100% Polyester
S, M, L, XL, XXL, 3XL
280 g/m²

Tee Jays

BLACK GREY MELANGE

Modisch taillierter Schnitt | Zwei große Fronttaschen
| Innen gebürstet | Hochwertige Reißverschlüsse



TEE JAYS



TJ9616 | 9616

Women's Outdoor Fleece Jacket

100% Polyester
S, M, L, XL, XXL, 3XL
280 g/m²

Tee Jays

BLACK GREY MELANGE

Modisch taillierter Schnitt | Zwei große Fronttaschen
| Innen gebürstet | Hochwertige Reißverschlüsse



nath



NH800 | POLARIS

Fleece Jacket Polaris

100% Polyester
S, M, L, XL, XXL, 3XL
240 g/m²

Nath

S, M, L, XL, XXL, 3XL

BLACK DARK NAVY

S, M, L, XL, XXL

DARK GREY DIRTY GREEN RED

ROYAL

Raglan-Ärmel | Zwei Taschen vorne mit Reißverschluss
| Medium Fit | Doppelnaht am unteren Saum



BEST SELLER

B&C COLLECTION



BCFUI50 | FUI50

Microfleece-Duo ID.501

100% Polyester
XS, S, M, L, XL, XXL, 3XL, 4XL
280 g/m²

B&C

XS, S, M, L, XL, XXL, 3XL, 4XL

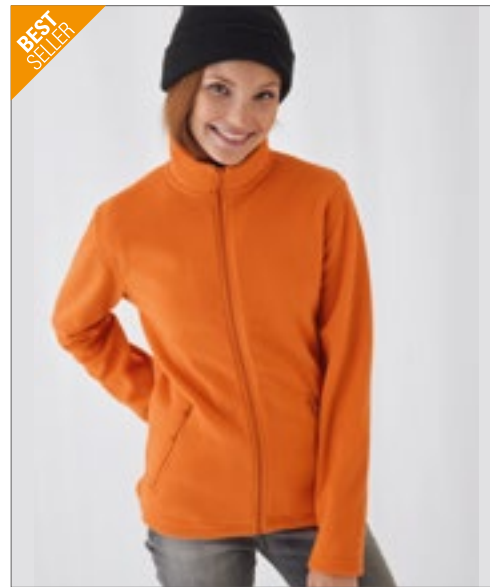
BLACK DARK GREY (SOLID) FOREST GREEN NAVY

RED ROYAL BLUE

XS, S, M, L, XL, XXL, 3XL

ATOLL PUMPKIN ORANGE WHITE

Antipilling-Microfleece aus 100% Polyester | Einfacher, moderner Look | Farblich abgestimmter, durchgehender Reißverschluss mit Schieber | Necktape | 2 Fronttaschen mit Reißverschluss und Schieber | Offener Bund | B&C Collection ist Mitglied der Fair Wear Foundation



BEST SELLER

B&C COLLECTION



BCFWI51 | FWI51

Women's Microfleece-Duo ID.501

100% Polyester
XS, S, M, L, XL, XXL, 3XL
280 g/m²

B&C

XS, S, M, L, XL, XXL, 3XL

BLACK DARK GREY (SOLID) FOREST GREEN NAVY

RED ROYAL BLUE

XS, S, M, L, XL, XXL

ATOLL PUMPKIN ORANGE WHITE

Antipilling-Microfleece aus 100% Polyester | Femininer Schnitt | Einfacher, moderner Look | Farblich abgestimmter, durchgehender Reißverschluss mit Schieber | Necktape | 2 Fronttaschen mit Reißverschluss und Schieber | Offener Bund | B&C Collection ist Mitglied der Fair Wear Foundation



REGATTA PROFESSIONAL



RG532 | TRF532 **Thor III Fleece Jacket**

100% Polyester
XXS, XS, S, M, L, XL, XXL, 3XL, 4XL, 5XL
280 g/m²

Regatta Professional

XXS, XS, S, M, L, XL, XXL, 3XL, 4XL, 5XL

BLACK DARK NAVY

XS, S, M, L, XL, XXL, 3XL, 4XL

BORDEAUX	BOTTLE GREEN	CLASSIC RED	GLOWLIGHT
NEW ROYAL	OXFORD BLUE	ROYAL BLUE	SEAL GREY (SOLID)

280er Symmetry-Fleece mit Antipilling-Ausstattung | Verstellbarer Gummizug im Saum | Fleece-Bündchen | 2 untere Taschen mit Reißverschluss | Schnell trocknend | Pflegeleicht (Easy Care)



REGATTA PROFESSIONAL



RG541 | TRF541 **Women's Thor III Fleece Jacket**

100% Polyester
32 (6), 34 (8), 36 (10), 38 (12), 40 (14), 42 (16), 44 (18), 46 (20), 48 (22)
280 g/m²

Regatta Professional

32, 34, 36, 38, 40, 42, 44, 46, 48

BLACK DARK NAVY

36, 38, 40, 42, 44, 46

CLASSIC RED	HOT PINK	OXFORD BLUE	ROYAL BLUE
SEAL GREY			

280er Symmetry-Fleece mit Antipilling-Ausstattung | Taillierter Schnitt | Verstellbarer Gummizug im Saum | 2 untere Taschen mit Reißverschluss | Fleece-Bündchen | Schnell trocknend | Pflegeleicht (Easy Care)



REGATTA PROFESSIONAL



RG530 | TRF530 **Asgard II Quilted Fleece Jacket**

100% Polyester
S, M, L, XL, XXL, 3XL
210 g/m²

Regatta Professional

BLACK DARK NAVY

250er Symmetry-Fleece mit Antipilling-Ausstattung | Thermo-Guard-Kälteschutz-Ausstattung | Polyamid-Steppfutter | Zwei tief angesetzte Reißverschluss-Taschen und Kartentasche innen | Verdeckter Reißverschluss im Futter als Zugang zum Besticken | Verstellbarer Gummizug im Saum



REGATTA PROFESSIONAL



RG570 | TRF570 **Classic Fleece**

100% Polyester
S, M, L, XL, XXL, 3XL, 4XL
250 g/m²

Regatta Professional

BLACK BOTTLE GREEN NAVY ROYAL BLUE
SEAL GREY (SOLID)

250er Symmetry-Fleece | Beidseitig gebürstet, Außenseite mit Antipilling-Ausstattung | 2 untere Taschen mit Reißverschluss | Verstellbarer Gummizug im Saum | Fleece-Bündchen | Schnell trocknend | Pflegeleicht

FLEECE (JACKETS)



REGATTA
PROFESSIONAL



RG624 | TRA624

Omicron III Waterproof Breathable Fleece Jacket

100% Polyester
S, M, L, XL, XXL, 3XL
210 g/m²

Regatta Professional

BLACK NAVY

Symmetry-Fleece mit Antipilling-Ausstattung | Wasserdichtes und atmungsaktives Isotex-5.000-Membran Innenfutter | Schnell trocknend und pflegeleicht | Zwei tief angesetzte Taschen mit Reißverschluss und eine Brusttasche | Verdeckter Reißverschluss im Futter als Zugang zum Besticken



HENBURY



W850 | H850

Men's Microfleece Jacket

100% Polyester
S, M, L, XL, XXL, 3XL
280 g/m²

Henbury

BLACK NAVY OXFORD NAVY

S, M, L, XL, XXL

CHARCOAL MARL HEATHER GREY PURPLE

Antipilling-Microfleece | Fronttaschen mit Reißverschluss | Einfassung am Kragen | Saum und Ärmelbündchen mit Doppelnaht | Länger geschnittener Rücken | Durchgehender Reißverschluss vorne | Aufhänger hinten



HENBURY



W851 | H851

Ladies' Microfleece Jacket

100% Polyester
S, M, L, XL, XXL
280 g/m²

Henbury

BLACK FUCHSIA HEATHER GREY
NAVY OXFORD NAVY PURPLE

Antipilling-Microfleece | Femininer Schnitt mit geformten Seitennähten | Fronttaschen mit Reißverschluss | Einfassung am Kragen | Abgerundeter Saum | Saum und Ärmelbündchen mit Doppelnaht



RT220X | R220M

Fashion Fit Outdoor Fleece

100% Polyester
XS, S, M, L, XL, XXL, 3XL
280 g/m²

Result Core

XS, S, M, L, XL, XXL, 3XL

BLACK NAVY PURPLE

S, M, L, XL, XXL, 3XL

ELECTRIC BLUE FLAME RED PURE GREY

VIVID GREEN

Reißverschluss-Tasche seitlich | Tailenbund verstellbar durch elastischen Kordelzug | Angenehmes, weiches Tragegefühl | Durchgehender Front-Reißverschluss | Saum mit Kordelzug-Größenverstellung | Doppelnähte | Eingefasste Ärmelbündchen



RT220F | R220F

Women's Fashion Fit Outdoor Fleece Jacket

100% Polyester
XS (8/34), S (10/36), M (12/38), L (14/40), XL (16/42), XXL (18/44)
280 g/m²

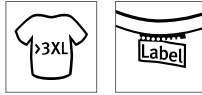
Result Core

BLACK ELECTRIC BLUE FLAME RED

NAVY PURE GREY PURPLE

VIVID GREEN

Durchgehender Reißverschluss an der Vorderseite | Zwei Seitentaschen mit Reißverschluss | Eingefasste Ärmelbündchen | Verdecktes Zierband am Kragen | Eingesetzte Ärmel | Doppelnähte | Taillierte Passform

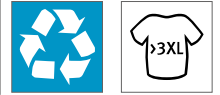


RT219X | R219X Polartherm™ Quilted Winter Fleece

100% Polyester
S, M, L, XL, XXL, 3XL, 4XL
 280 g/m² Result Core

- BLACK
- NAVY

Angenehmes, weiches Tragegefühl | Durchgehender Reißverschluss bis zum Kragen | Zwei Seitentaschen mit Reißverschluss | Doppelnah-Details | Naht-details am Kragen | Elastische Ärmelbündchen | Verstellbarer Kordelzug im Bund



RT903 | R903X Recycled Fleece Polarthemic Jacket

100% Polyester
XS, S, M, L, XL, XXL, 3XL, 4XL
 280 g/m² Result Genuine Recycled

- BLACK
- FOREST GREEN
- GREY
- NAVY

WHITE

100% recycelter Polyester | Atmungsaktiv | Umweltfreundlicher YKK NATULON®-Reißverschluss vorne und an den Taschen | Weich eingefasster, elastischer Saum und Bündchen | Taschen mit Fleecefutter | Ziernähte am Außenmaterial | Aufhänger | Hergestellt aus hochwertigen und nachhaltigen Garnen von PERPETUAL® aus 100 % Altkunststoff aus recycelten PET-Flaschen | Kompaktes, dichtes Strickmaterial für eine hohe Wärmebeständigkeit, schnelles Trocknen und einen guten Feuchtigkeitstransport | PFC-frei | Recycelbar | Bereit für Branding | Polybeutel ist biologisch abbaubar | Hergestellt aus 35 Plastikflaschen (1 Liter)



JN782 | JN782 Men's Fleece Jacket

100% Polyester
S, M, L, XL, XXL, 3XL, 4XL
 280 g/m² James&Nicholson

- | | | |
|-------------------|------------|------------|
| BLACK | BROWN | DARK GREEN |
| DARK GREY (SOLID) | LIME GREEN | NAVY |
| RED | ROYAL | TURQUOISE |
| WHITE | | |

Fleece Jacke mit Stehkragen im klassischen Design | Pflegeleichter Anti-Pilling Microfleece | 2 seitliche Taschen mit Reißverschluss | Tear off®-Label

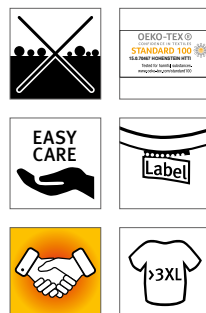


JN781 | JN781 Ladies' Fleece Jacket

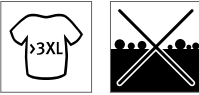
100% Polyester
XS, S, M, L, XL, XXL, 3XL
 280 g/m² James&Nicholson

- | | | |
|-------------------|------------|------------|
| BLACK | BROWN | DARK GREEN |
| DARK GREY (SOLID) | LIME GREEN | NAVY |
| RED | ROYAL | TURQUOISE |
| WHITE | | |

Fleece Jacke mit Stehkragen im klassischen Design | Pflegeleichter Anti-Pilling Microfleece | 2 seitliche Taschen mit Reißverschluss | Tear off®-Label | Leicht tailliert



FLEECE (JACKETS)



E7961 | 7961 **Men's Double Fleece Jacket**

100% Polyester
S, M, L, XL, XXL, 3XL, 4XL, 5XL
320 g/m²

Promodoro

BLACK/BLACK	CHARCOAL (SOLID)/GREY (SOLID)	NAVY/AQUA
ROYAL/STEEL GRAY	STEEL GRAY	WHITE/NEW LIGHT GREY (SOLID)

E7965 | 7965 **Women's Double Fleece Jacket**

100% Polyester
S, M, L, XL, XXL, 3XL
320 g/m²

Promodoro

BLACK/BLACK	CHARCOAL (SOLID)/GREY (SOLID)	NAVY/AQUA
ROYAL/STEEL GRAY	STEEL GRAY	WHITE/NEW LIGHT GREY (SOLID)

Beidseitige Antipilling-Ausrüstung | Stehkragen | Zwei Seitentaschen mit Reißverschluss | Elasthanbündchen an Ärmeln

Beidseitige Antipilling-Ausrüstung | Stehkragen | Einschubtaschen mit Ziernaht | Elasthanbündchen an Ärmeln



BCFU703 | FU703 **Unisex Fleece Icewalker+**

100% Polyester
XS, S, M, L, XL, XXL, 3XL
300 g/m²

B&C

BLACK	NAVY	RED
CHARCOAL (SOLID)		



Z8700 | R-870M-0 **Men's Full Zip Outdoor Fleece**

100% Polyester
XS, S, M, L, XL, XXL, 3XL, 4XL
320 g/m²

Russell

BLACK	BOTTLE GREEN	BRIGHT ROYAL
BURGUNDY	CLASSIC RED	CONVOY GREY (SOLID)
FRENCH NAVY		

Fleece-Material sorgt für minimalen Wärmeverlust | Extrem glatte Oberfläche | Kadettkragen | Kordelzug im Saum | Modularer Schnitt für beste Passform | Antipilling-Fleece



Z8700F | R-870F-0 **Ladies' Full Zip Outdoor Fleece**

100% Polyester
XS, S, M, L, XL, XXL
320 g/m²

Russell

BLACK	BOTTLE GREEN	BRIGHT ROYAL
BURGUNDY	CLASSIC RED	CONVOY GREY (SOLID)
FRENCH NAVY		

Fleece-Material sorgt für minimalen Wärmeverlust | Extrem glatte Oberfläche | Kadettkragen | Kordelzug im Saum | Modularer Schnitt für beste Passform | Antipilling-Fleece

BEST
SELLER

SOL'S
the fair spirit



L742 | 55000 **Fleecejacket North**

100% Polyester
XS, S, M, L, XL, XXL, 3XL, 4XL, 5XL
300 g/m²

SOL'S

AQUA	ARMY	BLACK	BURGUNDY
CHARCOAL GREY (SOLID)	DARK CHOCOLATE	DARK PURPLE	FIR GREEN
GREY MELANGE	LIME	NAVY	NEON ORANGE
NEON YELLOW	ORANGE	RED	ROPE
ROYAL BLUE	WHITE		

2 Reißverschluss-Taschen mit Klappen | Anti-Pilling | Elastische Ärmelbündchen | Farblich abgestimmter, eingearbeiteter Reißverschluss | Gefütterter Stehkragen | Halbkreis-Abnäher im Nacken | Elastischer Kordelzug am Bund

L745 | 54500 **Women's Fleece Jacket North**

100% Polyester
S, M, L, XL, XXL
300 g/m²

SOL'S

AQUA	BLACK	BURGUNDY	CHARCOAL GREY (SOLID)
DARK CHOCOLATE	DARK PURPLE	FIR GREEN	GREY MELANGE
LIME	NAVY	NEON ORANGE	NEON YELLOW
ORANGE	RED	ROPE	ROYAL BLUE
WHITE			

2 Reißverschluss-Taschen mit Klappen | Anti-Pilling | Elastische Ärmelbündchen | Farblich abgestimmter, eingearbeiteter Reißverschluss | Kurz geschnitten | Gefütterter Stehkragen und Halbmond | Verstärkendes Nackenband | Elastischer Kordelzug am Bund

FLEECE (JACKETS)



SW700 | SW700 **Men's Full Zip Fleece Jacket**

100% Polyester
S, M, L, XL, XXL
 300 g/m² Starworld

- | | | | |
|------------|--------------|------------|----------|
| BLACK | BOTTLE GREEN | BRIGHT RED | CHARCOAL |
| DEEP ROYAL | NAVY BLUE | | |

SW750 | SW750 **Ladies' Full Zip Fleece Jacket**

100% Polyester
S, M, L, XL
 300 g/m² Starworld

- | | | | |
|-------|------------|----------|-----------|
| BLACK | BRIGHT RED | CHARCOAL | NAVY BLUE |
|-------|------------|----------|-----------|

Antipilling-Fleece | Kadettkragen | Gleichfarbige und verborgene Reißverschlüsse vorne und an den Taschen | Verstellbares Zugband im Saum

Antipilling-Fleece | Körpernahe Passform | Kadettkragen | Gleichfarbiger und verborgener Front-Reißverschluss

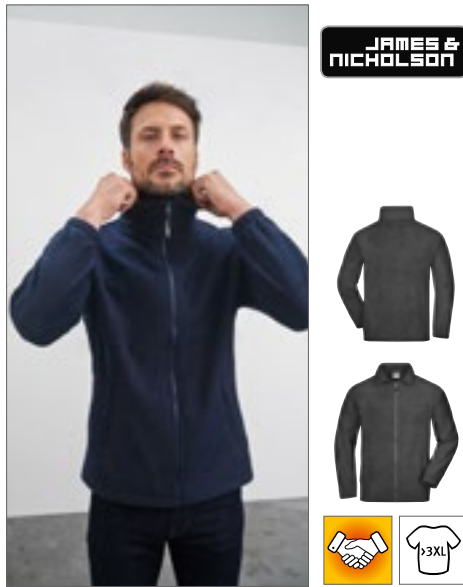


JHK800 | FLRA300 **Men's Fleece Jacket**

100% Polyester
XS, S, M, L, XL, XXL
300 g/m²

AQUA	BLACK	BURGUNDY
FOREST GREEN	GRAPHITE	GREY MELANGE
KELLY GREEN	LIME	NAVY
OFF WHITE	ORANGE	PURPLE
RED	ROYAL BLUE	SAND
SKY		

Durchgehender Reißverschluss und Seitentasche | Microfleece mit Antipilling-Behandlung | Kordelzug und Stopperrn



JN044 | JN044 **Full-Zip Fleece**

100% Polyester
S, M, L, XL, XXL, 3XL, 4XL
300 g/m²

BLACK	BROWN	DARK GREY (SOLID)
LIGHT BLUE	LIME GREEN	NAVY
ORANGE	RED	ROYAL
WHITE		

S, M, L, XL, XXL, 3XL

Sweatshirt in schwerer Fleece-Qualität | Pflegeleichter Anti-Pilling-Fleece | Kadettkragen | Doppelnähte an Armausschnitt und Schultern | Kordelzug mit Stopperrn am Bund | Elastische Ärmelbündchen | Zwei seitliche Reißverschlussaschen



RG581 | TRF581 **Thor 300 Fleece Jacket**

100% Polyester
S, M, L, XL, XXL, 3XL, 4XL
300 g/m²

BLACK	BOTTLE GREEN	CLASSIC RED
DARK NAVY	ROYAL BLUE	SEAL GREY (SOLID)

300er Symmetry-Fleece mit Antipilling-Ausstattung | Fleece-Bündchen | 2 untere Taschen mit Reißverschluss | Verstellbarer Gummizug im Saum | Schnell trocknend | Pflegeleicht



RG582 | TRF582 **Thor 350 Fleece Jacket**

100% Polyester
S, M, L, XL, XXL, 3XL, 4XL
350 g/m²

BLACK	NAVY	SEAL GREY (SOLID)
-------	------	-------------------

350er Symmetry-Fleece mit Antipilling-Ausstattung | Fleece-Bündchen | 2 untere Taschen mit Reißverschluss | Verstellbarer Gummizug im Saum | Schnell trocknend | Pflegeleicht



RG500 | TRA500 **Sigma Heavyweight Fleece Jacket**

100% Polyester
S, M, L, XL, XXL, 3XL
380 g/m²

BLACK	DARK NAVY
-------	-----------

2 untere Taschen mit Reißverschluss | Verstellbarer Gummizug im Saum | 380er Symmetry-Fleece mit Antipilling-Ausstattung | Fleece-Bündchen | Schnell trocknend | Pflegeleicht



BCFU749 | FU749 **Unisex Fleece WindProtek**

100% Polyester
XS, S, M, L, XL, XXL, 3XL
320 g/m²

BLACK	NAVY	RED
-------	------	-----

XS, S, M, L, XL, XXL, 3XL

Antipilling-Microfleece aus 100% Polyester | Winddichte, wasserdichte und atmungsaktive Schichtmembran | Hoher Wärmeschutz | Körperbetonte Passform | Farblich abgestimmter, durchgehender Reißverschluss mit Schieber | Eingesetzte Ärmel | Durchgehende innere Windschutzblende (abgerundete Kante) | 2 im Vorderteil verborgene Taschen mit Reißverschluss | Elastische Ärmelbündchen | Offener Saum mit elastischem Kordelzug, 2 Stopperrn und „Easy-to-Pull“-Ringen | B&C Collection ist Mitglied der Fair Wear Foundation

FLEECE (JACKETS)



RT36A | R036X **Polartherm™ Jacket**

100% Polyester
XS, S, M, L, XL, XXL, 3XL
330 g/m² Result

XS, S, M, L, XL, XXL, 3XL

BLACK NAVY

XS, S, M, L, XL, XXL

BURGUNDY	FOREST	NATURAL
ORANGE	OXFORD GREY	RED
ROYAL	WHITE	

Schweres Fleece-Gewebe aus 100 % Polyester | Anti-Pilling | Athletischer Schnitt, elastische Passform | Durchgehender Front-Reißverschluss | Zwei große Fronttaschen mit dekorativen Ziernähten | Elastische Ärmelbündchen | Verstellbarer Gummizug im Saum



RT131M | R131M **Osaka Combed Pile Soft Shell Jacket**

Außen + Innen: 100% Polyester, Mittelschicht: 100% Polyurethan
S, M, L, XL, XXL, 3XL
370 g/m² Result

BLACK FOREST NAVY

BLACK FOREST NAVY

Außenschicht: 97% Polyester (370 g/m²) / 3% Elasthan, flauschig weiches Material | Mittelschicht: wasserdichte (7000 mm), atmungsaktive (3000 g) und winddichte TPU-Membran | Innenschicht: 100% Polyester | Futter: Polyester / Elasthan-Mesh | Wasserdichtes Material | 3-lagiges Stretch-Material | Bequeme Passform | Seitentaschen mit Reißverschluss | Durchgehender YKK-Reißverschluss vorn



RT109 | R109X **Extreme Climate Stopper Fleece**

100% Polyester
XS, S, M, L, XL, XXL, 3XL
350 g/m² Result

BLACK MOSS GREEN NAVY

BLACK MOSS GREEN NAVY

Außenschicht: 160 g/m², 100% Polyester, 100D Microfleece | Mittelschicht: Wasserdichte, atmungsaktive und winddichte TPU-Membran | Innenschicht: 160 g/m², 100% Polyester, 100D Microfleece | Wasserabweisend, winddicht und atmungsaktiv (3.000 g/m² / 24h) | Warmhaltegrad (144) | Doppelseitiges Antipilling-Verbundfleece | Hochwertiges, flauschig weiches Material | Modischer Schnitt | Durchgehender YKK-Reißverschluss mit Windschutzleiste an der Innenseite | Zwei Taschen mit Reißverschluss an der Vorderseite | Vorderseite mit dekorativen Ziernähten | Extrem warm, ohne dick aufzutragen | Veredelungszugang: Verdeckter Reißverschluss im Brustbereich auf der linken Seite | Verstellbarer Gummizug im Saum



L03823 | 03823 **Men's Factor Zipped Fleece Jacket**

100% Polyester
S, M, L, XL, XXL, 3XL, 4XL, 5XL
280 g/m² SOL'S

S, M, L, XL, XXL, 3XL

BLACK CHARCOAL GREY (SOLID) FOREST GREEN

NAVY ORANGE RED

ROPE ROYAL BLUE

100% recycelter Polyester | Nachhaltiges Material | Polar-Fleece 280 | Stretch | Seitentaschen mit Reißverschluss und Hauptöffnung mit Reißverschluss | Verstärkungsband am Kragen | Elastisches Formband am Armabschluss und Saum | TearAway-Label



L03824 | 03824 **Women's Factor Zipped Fleece Jacket**

100% Polyester
S, M, L, XL, XXL, 3XL
280 g/m² SOL'S

S, M, L, XL, XXL, 3XL

BLACK CHARCOAL GREY (SOLID) FOREST GREEN

NAVY ORANGE RED

ROPE ROYAL BLUE

Recycelter Polyester | Nachhaltiges Material | Polar-Fleece 280 | Stretch | Seitentaschen mit Reißverschluss und Hauptöffnung mit Reißverschluss | Verstärkungsband am Kragen | Elastisches Formband am Armabschluss und Saum | TearAway-Label



RG244 | TRS244 **Men's Core Stretch Full Zip Midlayer**

95% Polyester / 5% Elasthan
S, M, L, XL, XXL, 3XL
Regatta Professional

BLACK NAVY SEAL GREY

BLACK NAVY SEAL GREY

Recyceltes Polyester | Design mit durchgehendem Reißverschluss



NEW

TEE JAYS

TJ91000 | 9100 **Stretch Fleece Jacket**

90% Polyester / 10% Elasthan
S, M, L, XL, XXL, 3XL
 235 g/m²

Tee Jays

BLACK	DARK GREY (SOLID)	DEEP GREEN
GRAPE	NAVY	

Leicht taillierter Schnitt | Stehkragen | Kinnschutz | Brusttasche | Zwei Fronttaschen mit Reißverschluss | SBS-Reißverschlüsse | Arretierbarer Reißverschluss-Zipper | Innenseite angeraut



NEW

TEE JAYS

TJ9101 | 9101 **Women's Stretch Fleece Jacket**

90% Polyester / 10% Elasthan
S, M, L, XL, XXL, 3XL
 235 g/m²

Tee Jays

BLACK	GRAPE	NAVY
-------	-------	------

Leicht taillierter Schnitt | Stehkragen | Kinnschutz | Brusttasche | Zwei Fronttaschen mit Reißverschluss | SBS-Reißverschlüsse | Arretierbarer Reißverschluss-Zipper | Innenseite angeraut



HENBURY

W860 | H860 **Recycled Polyester Microfleece Jacket**

100% Polyester
XS, S, M, L, XL, XXL, 3XL, 4XL
 280 g/m²

Henbury

BLACK	NAVY
-------	------

100% recycelter Polyester | Antipilling-Mikrofleece | Schulterreinsatz | 1-farbiges Stretch-Bündchen am Ausschnitt und an den Ärmelabschlüssen | Zwei einzelne Eingriff-Taschen aus recyceltem Kunststoff und mit Reißverschluss | Aufhänger im Nacken außen | Durchgehender Reißverschluss vorne aus recyceltem Kunststoff | Reißverschluss-Abdeckung zum Saum zeigend | Rutschfeste Schieber aus recyceltem Kunststoff | Brust-Reißverschluss auf der rechten Seite, wie getragen, mit rutschfesten Griffen aus recyceltem Kunststoff | Biologisch abbaubare Taschen | Henbury- Etikett zum Abtrennen



TEE JAYS

TJ9120 | 9120 **Mountain Fleece**

100% Polyester, Ripstop: 92% Polyester / 8% Elasthan
XS, S, M, L, XL, XXL, 3XL
 344 g/m²

Tee Jays

BLACK/BLACK	DEEP GREEN/BLACK
-------------	------------------

Schweres und weiches Polyester-Fleece | Brusttasche | Zwei Fronttaschen mit Reißverschluss | Elastisches Formband am Ärmelsaum | Verstärkte Einsätze | Verstärkter Ripstop-Polyester an Schultern und Ellbogen | SBS-Reißverschlüsse



NEW

JAMES & NICHOLSON

JN1312 | JN1312 **Men's Fleece Jacket**

100% Polyester
S, M, L, XL, XXL, 3XL
 280 g/m²

James&Nicholson

BLACK/BLACK	CARBON/BLACK
DARK MELANGE/BLACK	LIGHT MELANGE/BLACK
NAVY/BLACK	RED/BLACK

Klassisches, weiches und pflegeleichtes Fleece aus recyceltem Polyester | Gewebter Besatz vorne mit Brusttasche | Zwei Seitentaschen und eine Brusttasche mit Reißverschluss, Zwei Innentaschen | 2-Wege-Reißverschluss vorne, Stehkragen | Reißverschluss: YKK



NEW

JAMES & NICHOLSON

JN1311 | JN1311 **Ladies' Fleece Jacket**

100% Polyester
XS, S, M, L, XL, XXL
 280 g/m²

James&Nicholson

BLACK/BLACK	CARBON/BLACK
DARK MELANGE/BLACK	LIGHT MELANGE/BLACK
NAVY/BLACK	RED/BLACK

Klassisches, weiches und pflegeleichtes Fleece aus recyceltem Polyester | Gewebter Besatz vorne mit Brusttasche | Zwei Seitentaschen und eine Brusttasche mit Reißverschluss, Zwei Innentaschen | 2-Wege-Reißverschluss vorne, Stehkragen | Leicht tailliert | Reißverschluss: YKK

ROLY



RY1195 | SM1195 **Men's Luciane Microfleece Jacket**

100% Polyester
S, M, L, XL, XXL, 3XL
300 g/m²

Roly

BLACK 02 | GARNET RED 57 | NAVY BLUE 55

Microfleece Jacke mit hohem Kragen | Kontrastfarben an Kragen- und Ärmelbündchen, durchgehenden Reißverschluss und Reißverschlüssen der Seiten- und Ärmeltaschen | Ziernähte an den Seiten und im Brustbereich

RY1196 | SM1196 **Women's Luciane Microfleece Jacket**

100% Polyester
S, M, L, XL, XXL
300 g/m²

Roly

BLACK 02 | GARNET RED 57 | NAVY BLUE 55

Microfleece Jacke für den Freizeitsport mit hohem Kragen | Kontrastfarben an Kragen- und Ärmelbündchen, sowie am durchgehenden Reißverschluss und Reißverschlüssen der Seiten- und Ärmeltaschen | Ziernähte an den Seiten und im Brustbereich | Ellenbogenschoner aus gleichem Material | Herausreißbares Label

JAMES & NICHOLSON



JN597 | JN597 **Men's Structure Fleece Jacket**

100% Polyester
S, M, L, XL, XXL, 3XL
190 g/m² James&Nicholson

AQUA/NAVY	BLACK/CARBON
GREEN/DARK GREEN	RED/CARBON
YELLOW/CARBON	

Angenehm weiche Qualität | Leicht strukturierte Außenseite | Stehkragen | Durchgehend unterlegter Reißverschluss mit Kinnschutz | Kontrastfarbige Flatlocknähte | Zwei seitliche Taschen mit Reißverschluss

JN596 | JN596 **Ladies' Structure Fleece Jacket**

100% Polyester
S, M, L, XL, XXL
190 g/m² James&Nicholson

AQUA/NAVY	BLACK/CARBON
GREEN/DARK GREEN	RED/CARBON
YELLOW/CARBON	

Leichte Outdoor-Fleecejacke | Angenehm weiche Qualität | Leicht strukturierte Außenseite, innen glatt | Stehkragen | Durchgehend unterlegter Reißverschluss mit Kinnschutz | Kontrastfarbige Flatlocknähte | Zwei seitliche Taschen mit Reißverschluss | Taillierter Schnitt



L828 | 00587 **Women's Micro Fleece Zipped Jacket Nova**

100% Polyester
S, M, L, XL, XXL
200 g/m² SOL'S

BLACK	BLACK/AQUA
CHARCOAL GREY (SOLID)	CHARCOAL GREY (SOLID)/ORANGE
NAVY	NAVY/APPLE GREEN
NEON GREEN	RED
SLATE BLUE/GREY (SOLID)	

Kurz geschnitten | Anti-Pilling | Taschen mit 100% Polyester Netzfutter | Reißverschluss vorne und zwei Reißverschluss-Seitentaschen | Ärmelausschnitte mit Flatlocknähten und Princess-Line Schnitt | Verstärkter Ärmelabschluss | Passgenauer Schnitt

L827 | 00586 **Men's Micro Fleece Zipped Jacket Nova**

100% Polyester
S, M, L, XL, XXL, 3XL
200 g/m² SOL'S

BLACK	BLACK/AQUA
CHARCOAL GREY (SOLID)	CHARCOAL GREY (SOLID)/ORANGE
NAVY	NAVY/APPLE GREEN
NEON GREEN	RED
SLATE BLUE/GREY (SOLID)	

Kurz geschnitten | Anti-Pilling | Taschen mit 100% Polyester Netzfutter | Reißverschluss vorne und zwei Reißverschluss-Seitentaschen | Ärmelausschnitte mit Flatlocknähten und Princess-Line Schnitt | Verstärkter Ärmelabschluss

SOL'S
the fair spirit



JN769 | JN769 **Ladies' Fleece Jacket**

100% Polyester
S, M, L, XL, XXL
200 g/m² James&Nicholson

BERRY MELANGE/SILVER (SOLID)	BLUE MELANGE/NAVY
CORAL MELANGE/WHITE	GREY MELANGE/ANTHRACITE
ROYAL MELANGE/BLUE	

Fleecejacke in modischer Melangeoptik | Pflegeleichter Antipilling-Microfleece | Stehkragen | Figurbetonende Teilungsnähte | Zwei seitliche Taschen mit Reißverschluss | Taillierter Schnitt

JN770 | JN770 **Men's Fleece Jacket**

100% Polyester
S, M, L, XL, XXL, 3XL
200 g/m² James&Nicholson

BLUE MELANGE/NAVY	GREY MELANGE/ANTHRACITE
ROYAL MELANGE/BLUE	

Fleecejacke in modischer Melangeoptik | Pflegeleichter Antipilling-Microfleece | Stehkragen | Figurbetonende Teilungsnähte | Zwei seitliche Taschen mit Reißverschluss

JAMES & NICHOLSON

FLEECE (JACKETS-CONTRAST)



TJ9160 | 9160 **Men's Active Fleece**
 100% Polyester
S, M, L, XL, XXL, 3XL
 170 g/m²
 Tee Jays

BLACK DARK GREY (SOLID)

Antipilling-Microfleece | Lasergeschnittene Sturmklappe | Zwei Seitentaschen | Taillierter Schnitt



TJ9170 | 9170 **Women's Active Fleece**
 100% Polyester
S, M, L, XL, XXL, 3XL
 170 g/m²
 Tee Jays

BLACK DARK GREY (SOLID)

Antipilling-Microfleece | Lasergeschnittene Sturmplatte | Zwei Seitentaschen | Taillierter Schnitt



RY5064 | CQ5064 **Everest Sweatjacket**
 100% Polyester
S, M, L, XL, XXL
 280 g/m²
 Roly

HEATHER BLACK 243 HEATHER MANTIS GREEN 693 HEATHER ROYAL BLUE 248
 HEATHER WHITE 013

100% Polyester, angerauter Strick, 280 g/m² | Sweatjacke in Plüschstrick mit Kapuze | Eingelassene Reißverschlüsse mit modischem Puller | Durchgehender Reißverschluss mit Kinnschutz | Hoher Kragen mit modischen Details zur Weitenregulierung, Nackenband | Zweiter Reißverschluss am Kragen | Zwei Fronttaschen mit Reißverschluss | Verlängertes Rückenteil mit elastischem Kordelzug und Stoppfern am Saum | Herausreißbares Label



JN571 | JN571 **Men's Hooded Fleece**
 92% Polyester / 8% Elasthan
S, M, L, XL, XXL, 3XL
 280 g/m²
 James&Nicholson

AQUA/NAVY CARBON/RED DARK ORANGE/CARBON
 YELLOW/CARBON

Modische Fleece Kapuzenjacke | Angenehm weiche, pflegeleichte Qualität | Außenseite glatt mit dezentem Alloverdruck, innen angerautes Fleece in Rautenoptik | Durchgehend unterlegter Reißverschluss mit Kinnschutz | Angeschnittene Kapuze mit elastischer Kordel und Stopper | 2 Seitentaschen mit Reißverschluss | Kontrastfarbige Flatlocknähte | Daumenschlupf



JN570 | JN570 **Ladies' Hooded Fleece**
 92% Polyester / 8% Elasthan
S, M, L, XL, XXL
 280 g/m²
 James&Nicholson

AQUA/NAVY CARBON/RED DARK ORANGE/CARBON
 YELLOW/CARBON

Modische Fleece Kapuzenjacke | Angenehm weiche, pflegeleichte Qualität | Außenseite glatt mit dezentem Alloverdruck, innen angerautes Fleece in Rautenoptik | Durchgehend unterlegter Reißverschluss mit Kinnschutz | Angeschnittene Kapuze mit elastischer Kordel und Stopper | 2 Seitentaschen mit Reißverschluss | Kontrastfarbige Flatlocknähte | Daumenschlupf | Leicht tailliert



REGATTA
PROFESSIONAL

RG603 | TRF603

Men's Full Zip Thornly Fleece Jacket

100% Polyester
S, M, L, XL, XXL, 3XL
220 g/m²

Regatta Professional

DARK KHAKI MARL

NAVY MARL

SEAL GREY MARL



Antipilling-Fleece mit Marl-Effekt (Beidseitig gebürstet, Außenseite mit Antipilling-Ausstattung) | Schnell trocknend und pflegeleicht | Unterlegter Reißverschluss und Kinnschutz, mit Bündchen und Saum aus Hauptmaterial | Zwei tief angesetzte Reißverschluss-Taschen



RG604 | TRF604

Women's Thornly Marl Fleece Jacket

100% Polyester
36 (10), 38 (12), 40 (14), 42 (16), 44 (18), 46 (20)
220 g/m²

Regatta Professional

CERAMIC MARL

NAVY MARL

SEAL GREY MARL

Antipilling-Fleece mit Marl-Effekt (Beidseitig gebürstet, Außenseite mit Antipilling-Ausstattung) | Schnell trocknend und pflegeleicht | Innen-Reißverschluss und Kinnschutz | Ärmelabschluss und Saum aus Eigenmaterial | Zwei tief angesetzte Reißverschluss-Taschen



REGATTA
PROFESSIONAL

RG620 | TRF620

X-Pro Coldspring II Hybrid Fleece Jacket

100% Polyester, Seiten-, Kapuzen- und Unterarmeinsätze: 90% Polyester / 10% Elasthan
S, M, L, XL, XXL, 3XL
210/235 g/m²

Regatta Professional

GREY MARL/BLACK

OXFORD BLUE MARL/NAVY



Warmes meliertes Strick-Fleece mit Extol-Stretch-Seiten, Kapuze und Einsätzen im Achselbereich | RFID-Schutz an der Brusttasche für zusätzliche Sicherheit | Angedeutete Kapuze und Stretch-Bindung an Kapuzenöffnung, Saum und Ärmelabschlüssen mit Daumenloch | Zwei tief angesetzte Reißverschluss-Taschen und eine Reißverschluss-Brusttasche | Kinnschutz | Reflektierende Details



RG621 | TRF621

Women's X-Pro Coldspring II Hybrid Fleece Jacket

100% Polyester, Seiten-, Kapuzen- und Unterarmeinsätze: 90% Polyester / 10% Elasthan
36 (10), 38 (12), 40 (14), 42 (16), 44 (18), 46 (20)
210/235 g/m²

Regatta Professional

GREY MARL/BLACK

OXFORD BLUE MARL/NAVY

Warmes meliertes Strick-Fleece mit Extol-Stretch-Seiten, Kapuze und Einsätzen im Achselbereich | RFID-Schutz an der Brusttasche für zusätzliche Sicherheit | Angedeutete Kapuze und Stretch-Bindung an Kapuzenöffnung, Saum und Ärmelabschlüssen mit Daumenloch | Zwei tief angesetzte Reißverschluss-Taschen und eine Reißverschluss-Brusttasche | Kinnschutz | Reflektierende Details



FLEECE (JACKETS-CONTRAST)



JN762 | JN762 **Men's Knitted Fleece Jacket**

100% Polyester
S, M, L, XL, XXL, 3XL
280 g/m² James&Nicholson

DARK GREY MELANGE/SILVER (SOLID)	KIWI MELANGE/ROYAL
LIGHT GREY MELANGE/RED	ROYAL MELANGE/RED

Weiches, wärmendes, pflegeleichtes Material in Melangeoptik | Außenseite Strickoptik, Innenseite flauschig weich angeraut | Figurbetonende Teilungsnähte | Kontrastfarbige Einfassung an Saum und Ärmel



JN761 | JN761 **Ladies' Knitted Fleece Jacket**

100% Polyester
S, M, L, XL, XXL
280 g/m² James&Nicholson

DARK GREY MELANGE/SILVER (SOLID)	KIWI MELANGE/ROYAL
LIGHT GREY MELANGE/RED	PINK MELANGE/OFF WHITE
ROYAL MELANGE/RED	

Weiches, wärmendes, pflegeleichtes Material in Melangeoptik | Außenseite Strickoptik, Innenseite flauschig weich angeraut | Kontrastfarbige Einfassung an Saum und Ärmel



JN589 | JN589 **Men's Knitted Fleece Hoody**

100% Polyester
S, M, L, XL, XXL, 3XL
320 g/m² James&Nicholson

BLUE MELANGE/BLACK	DARK MELANGE/BLACK
DENIM MELANGE/BLACK	GREEN MELANGE/BLACK
LIGHT MELANGE/CARBON	RED MELANGE/BLACK

Weiches, wärmendes, pflegeleichtes Material | Außenseite Strick-Optik, Innenseite flauschig weich angeraut | Figurbetonende Teilungsnähte | Angeschnittene Kapuze



JN1818 | JN1818 **Men's Structure Fleece Jacket**

100% Polyester
XS, S, M, L, XL, XXL, 3XL, 4XL, 5XL, 6XL
230 g/m² James&Nicholson

BLACK MELANGE/BLACK/SILVER (SOLID)	
CARBON MELANGE/BLACK/RED	
NAVY MELANGE/NAVY/ROYAL	

80% recyceltes Polyester | Pflegeleichte Strick-Fleecejacke für Arbeit und Freizeit | Weiches, wärmendes, pflegeleichtes Material in Melange-Optik | Außenseite: glatte, strukturierte Optik | Innenseite flauschig weich angeraut | Zwei Seitentaschen mit verdecktem Reißverschluss | Brusttasche aus Webstoff mit kontrastfarbigem Reißverschluss | Kontrastnähte | Stehkragen | Durchgehend hinterlegter Reißverschluss mit Kinnschutz | YKK-Reißverschlüsse

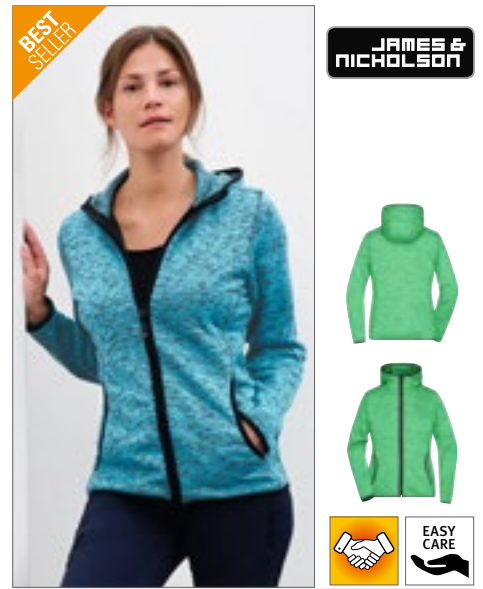


JN1817 | JN1817 **Ladies' Structure Fleece Jacket**

100% Polyester
XS, S, M, L, XL, XXL, 3XL, 4XL
230 g/m² James&Nicholson

BLACK MELANGE/BLACK/SILVER (SOLID)	
CARBON MELANGE/BLACK/RED	
NAVY MELANGE/NAVY/ROYAL	

80% recyceltes Polyester | Pflegeleichte Strick-Fleecejacke für Arbeit und Freizeit | Weiches, wärmendes, pflegeleichtes Material in Melange-Optik | Außenseite: glatte, strukturierte Optik | Innenseite flauschig weich angeraut | Zwei Seitentaschen mit verdecktem Reißverschluss | Zwei Innentaschen | Brusttasche aus Webstoff mit kontrastfarbigem Reißverschluss | Kontrastnähte | Stehkragen | Durchgehend hinterlegter Reißverschluss mit Kinnschutz | YKK-Reißverschlüsse | Leicht tailliert



JN588 | JN588 **Ladies' Knitted Fleece Hoody**

100% Polyester
S, M, L, XL, XXL
320 g/m² James&Nicholson

BLUE MELANGE/BLACK	DARK MELANGE/BLACK
DENIM MELANGE/BLACK	GREEN MELANGE/BLACK
LIGHT MELANGE/CARBON	RED MELANGE/BLACK

Weiches, wärmendes, pflegeleichtes Material | Außenseite Strick-Optik, Innenseite flauschig weich angeraut | Figurbetonende Teilungsnähte | Angeschnittene Kapuze | Taillierter Schnitt



S5040 | ST5040 **Power Fleece Jacket**

100% Polyester
S, M, L, XL, XXL
280 g/m²

Stedman®

ANTHRA HEATHER GREY HEATHER

Power-Fleece | Fleece mit Antipilling-Ausrüstung | Elastische Einfassung in Kontrastfarbe an Kapuze, Ärmeln und Windschutzleiste | Breiter Kordelzug in Kontrastfarbe (schwarz) | Kontrastfarbener Reißverschluss mit Windschutzleiste | Kontrastfarbene Flatlock-Nähte | Seitenteile und Seitennähte | Mehrteilige Taucher-Kapuze mit breitem Kordelzug | Kontrastfarbenedes Fischgrät-Nackenband | Seitentaschen mit kontrastfarbenen Reißverschlüssen | Beidseitig gebürstet | Alle Reißverschlüsse mit grauen Plastik-Schiebergriffen | Raglan-Ärmel mit Schulterpasse | Kleines Größenetikett im Nacken | Pflegeetikett in der Seitennaht | Waschbar bis 40 °C | Normal Fit



S5120 | ST5120 **Power Fleece Jacket Women**

100% Polyester
S, M, L, XL
280 g/m²

Stedman®

ANTHRA HEATHER GREY HEATHER

Fleece mit Antipilling-Ausrüstung | Kontrastfarbene Flatlock-Nähte | Breiter Kordelzug in Kontrastfarbe (schwarz) | Zwei Seitentaschen mit kontrastfarbenen Reißverschlüssen | Elastische Einfassung in Kontrastfarbe an Kapuze, Ärmeln und Windschutzleiste | Kontrastfarbenedes Fischgrät-Nackenband | Seitenteile und Seitennähte | Raglan-Ärmel mit Schulterpasse | Kontrastfarbener Reißverschluss mit Windschutzleiste | Beidseitig gebürstet | Alle Reißverschlüsse mit grauen Plastik-Schiebergriffen | Mehrteilige Taucher-Kapuze mit breitem Kordelzug | Kleines Größenetikett im Nacken | Pflegeetikett in der Seitennaht | Waschbar bis 40 °C | Normal Fit



S5850 | ST5850 **Knit Fleece Jacket**

100% Polyester
S, M, L, XL, XXL
280 g/m²

Stedman®

BLUE MELANGE DARK GREY MELANGE LIGHT GREY MELANGE
MARINA BLUE MELANGE

Warmes, elastisches und strapazierfähiges Material mit hochwertiger Strick-Optik | Strickfleece | Seitenteile und -nähte | Ärmelbündchen und Saum aus Jacken-Stoff | Zwei Taschen | Gebürstete Innenseite | Kontrastfarbener Reißverschluss mit Stoff-Schiebergriff | Stehkragen | Gestrickte Oberfläche | Kontrastfarbenedes Fischgrät-Nackenband | Waschbar bis 40 °C | Normal Fit



S5950 | ST5950 **Knit Fleece Jacket Women**

100% Polyester
S, M, L, XL
280 g/m²

Stedman®

BLUE MELANGE DARK GREY MELANGE LIGHT GREY MELANGE
MARINA BLUE MELANGE PURPLE MELANGE

Warmes, elastisches und strapazierfähiges Material mit hochwertiger Strick-Optik | Strickfleece | Zwei Seitentaschen mit kontrastfarbenedem Reißverschluss mit Stoff-Schiebergriff | Taucher-Kapuze | Kontrastfarbener Reißverschluss mit Stoff-Schiebergriff | Elastische Einfassung in Kontrastfarbe an Kapuze, Ärmeln und Saum | Breiter Kordelzug in Kontrastfarbe | Gestrickte Oberfläche | Metall-Ösen für Kordelzug (nickelfrei)



S5060 | ST5060 **Melange Fleece Jacket**

100% Polyester
S, M, L, XL, XXL
310 g/m²

Stedman®

OLIVE MELANGE PUMPKIN MELANGE

Samtig warmes Fleece mit Antipilling-Ausrüstung | Rückseitige Halbmondpasse | Gebürstete Innenseite | Nackenband | Stehkragen | Dekorative Flatlock-Nähte | Vordere Blenden mit Tascheneingriff | Ton-in-Ton-Reißverschluss mit Plastikschieber | Aufhänger | Kleines Größenetikett im Nacken | Pflegeetikett in der Seitennaht | Seitennähte | Normal Fit

FLEECE (JACKETS-CONTRAST)



E7700 | 7700 **Men's Knit Jacket Workwear**

100% Polyester
S, M, L, XL, XXL, 3XL, 4XL, 5XL
300 g/m²

Promodoro



Innenkragen mit Nackenband in Kontrastfarbe | Seiten- und Armeinsatz in Kontrastfarbe | Schmäler Saum- und Armabschluss mit elastischer Einfassung in Kontrastfarbe | Zwei Seitentaschen mit Reißverschluss in Kontrastfarbe auf der Vorderseite | Neutrales Grössenetikett | Strickfleece brushed



E7705 | 7705 **Women's Knit Jacket Workwear**

100% Polyester
S, M, L, XL, XXL, 3XL
300 g/m²

Promodoro



Strickfleece-Jacke mit Stehkragen | Innenkragen mit Nackenband in Kontrastfarbe | Seiten- und Armeinsatz in Kontrastfarbe | Schmäler Saum- und Armabschluss mit elastischer Einfassung in Kontrastfarbe | Durchgehender Reißverschluss | Zwei Seitentaschen mit Reißverschluss in Kontrastfarbe auf der Vorderseite | Neutrales Grösse- netikett seitlich im Nacken | Modische Passform | Strick- fleece brushed



E7720 | 7720 **Men's Knit Fleece Jacket C+**

100% Polyester
S, M, L, XL, XXL, 3XL, 4XL, 5XL
300 g/m²

Promodoro



Stehkragen | Zwei Seitentaschen auf der Vorderseite | Arm- und Saumabschluss in self-fabric | Schmäler Schnitt | Fixierung für Aussenjacke | Strickfleece brushed | Jacken Konzept 6-in-1, kombinierbar mit Aussenjacke E7548



BEST SELLER



E7971 | 7971 **Men's Double Fleece Jacket**

100% Polyester
S, M, L, XL, XXL, 3XL, 4XL, 5XL
320 g/m²

Promodoro



Elasthan-Bündchen an den Ärmeln | Innenseite in Kontrastfarbe | Antipilling-Ausrüstung



E7985 | 7985 **Women's Double Fleece Jacket**

100% Polyester
XS, S, M, L, XL, XXL, 3XL
320 g/m²

Promodoro



Elasthan-Bündchen an den Ärmeln | Innenseite in Kontrastfarbe | Antipilling-Ausrüstung | Einschub- taschen mit Ziernaht



E7725 | 7725 **Women's Knit Fleece Jacket C+**

100% Polyester
S, M, L, XL, XXL, 3XL
300 g/m²

Promodoro



Stehkragen | Zwei Seitentaschen auf der Vorderseite | Arm- und Saumabschluss in self-fabric | Schmäler Schnitt | Fixierung für Aussenjacke | Strickfleece brushed | Jacken Konzept 6-in-1, kombinierbar mit Aussenjacke E7549



REGATTA
PROFESSIONAL



RG615 | TRF615

**Broadstone
Showerproof Fleece**

100% Polyester
S, M, L, XL, XXL, 3XL

Regatta Professional

BLACK/BLACK
SEAL GREY/BLACK

CLASSIC RED/BLACK

Wasserabweisendes Polyester-Mikrofleece mit einer wasserdichten und atmungsaktiven Membran | Langlebige Ripstop-Einsätze | Stretch-Bündchen an Ärmeln und Kragen | Zwei tief angesetzte Reißverschluss-Taschen und eine Reißverschluss-Brusttasche



SOL'S
the fair spirit



LP01652 | 01652

**Turbo Polar Fleece Full
Zipp**

100% Polyester
XS, S, M, L, XL, XXL, 3XL, 4XL, 5XL
340 g/m²

SOL'S ProWear

BUGATTI BLUE/NAVY PRO | DARK GREY (SOLID)/BLACK

Unisex | Jacke mit Reißverschluss | Mouliné-Effekt | Zwei Taschen | Rundhalsausschnitt | Kontrastfarbene, elastische Einfassung an Bündchen und Saum | Innen gebürstet



SOL'S
the fair spirit



L707 | 55500

Fleecejacket Nordic

100% Polyester
S, M, L, XL, XXL
300 g/m²

SOL'S

BLACK/MEDIUM GREY (SOLID) | NAVY/MEDIUM GREY (SOLID)
RED/MEDIUM GREY (SOLID)

Gefütterter Stehkragen mit Einfassung | 2 gespaltelte Taschen | Kontrastfarbener Kragen, Körper- und Ärmelinsätze



Stedman
collection



S5090 | ST5090

Striped Fleece Jacket

100% Polyester
S, M, L, XL, XXL
280 g/m²

Stedman®

BRILLIANT BLUE | GREY STEEL (SOLID)

Warmes, elastisches und strapazierfähiges Material mit hochwertiger Strick-Optik | Normal Fit | Gebürstete Innenseite | Fleece mit Anti-Pilling-Ausrüstung | Gestrickte Oberfläche | Reißverschluss mit Metallschieber (nickelfrei) | Dekorative Flatlock-Nähte | Stehkragen | 2 Seitentaschen mit Reißverschluss | Elastische Einfassung an Saum und Ärmeln | Nackenband | Seitennähte mit vorderen Blenden | Kleines Größenetikett im Nacken | Pflegeetikett in der Seitennaht



Stedman
collection



S5190 | ST5190

Striped Fleece Jacket Women

100% Polyester
S, M, L, XL
280 g/m²

Stedman®

BRILLIANT BLUE | GREY STEEL (SOLID)

Warmes, elastisches und strapazierfähiges Material mit hochwertiger Strick-Optik | Normal Fit | Gebürstete Innenseite | Fleece mit Antipilling-Ausrüstung | Gestrickte Oberfläche | Reißverschluss mit Metallschieber (nickelfrei) | Dekorative Flatlock-Nähte | Stehkragen | Zwei Seitentaschen mit Reißverschluss | Elastische Einfassung an Saum und Ärmeln | Nackenband | Seitennähte mit vorderen Blenden | Kleines Größenetikett im Nacken | Pflegeetikett in der Seitennaht